



aaaci

ASOCIACION ARGENTINA DE AGENTES DE CARGA INTERNACIONAL

Nº 171 - Mayo/Junio 2026

# CARGO REPORT



55  
AÑOS

El comercio exterior cambia.  
La trayectoria permanece.

55 años acompañando al  
comercio exterior argentino

1971 • 4 DE JUNIO • 2026

*Desde hace 55 años, los agentes de carga internacional cuentan con una asociación que acompaña su crecimiento, defiende sus intereses, se preocupa por su capacitación y trata de solucionar sus problemas, para que sigan en su rol de soporte del comercio internacional.*

ESCANEA EL QR PARA  
ACCEDER A LA REVISTA  
EN LA WEB DE AAACI



KipinCARGO

KipinTRACK

KipinTRACE

KipinPLUGIN

KipinAPI



# KipinTOCH

Freight Forwarding Software

[ventas@kipintoch.com](mailto:ventas@kipintoch.com)

100% WEB [www.kipintoch.com](http://www.kipintoch.com)



*Jorge G. Heineremann*  
Director

## 55 años al servicio del comercio exterior

**E**stimados lectores, estamos frente a un nuevo número de Cargo Report, que trata en particular el importante cambio que se da con celeridad en la gestión logística global, al integrar nuevas tecnologías digitales, que no solo permiten la trazabilidad total de cada embarque, sino que aportan soluciones de fondo, para operadores, importadores, exportadores, autoridades, bancos, transportistas, terminales portuarias y aeroportuarias. Es decir, toda la actividad en su conjunto tendrá inevitablemente muchas facilidades de control, por ende operativas, y reducciones de costos, logrando cada día un crecimiento de la productividad, acompañado de una reducción extendido de costos.

Los nuevos programas ya incluyen la aplicación de inteligencia artificial, lo que significa para todos los actuantes e intervinientes, las autoridades, los compradores y vendedores, conocer cada operación desde su origen hasta su recepción, sobre un proceso seguro con base en tecnología block chain. Este avance es tal que hasta con un enter podría compararse el valor de un mismo producto y su disponibilidad en el mercado global. Claro que todos estos programas recién inician su camino, por lo que podremos esperar en un futuro muy cercano un avance mucho mayor.


Estos acontecimientos coinciden con que el 55º aniversario de la Asociación Argentina de Agentes de Carga Internacional (Aaaci). Nos felicitamos por pertenecer a una institución que desde sus inicios, allá en 1971, nos convocó para forjar generaciones de agentes que hicieron posible el crecimiento y el desarrollo, no solo de nuestra actividad, sino del comercio internacional en su conjunto.

Cada día, la Aaaci ofrece nuevas herramientas que hacen a la excelencia de sus miembros, y promueve mejoras operativas para dar mayor competitividad y productividad a nuestros clientes.

Por supuesto, respaldamos toda la confianza brindada a la institución y reconocemos el apoyo de las autoridades a los distintos operadores y transportistas en pos de un crecimiento armónico, eficiente y productivo de esta actividad esencial en el comercio local, regional y global.

Continuamos con nuestro compromiso permanente con la capacitación de nuestro personal y, desde inicios de este siglo, con la propuesta de carreras universitarias para que nuestros profesionales adquieran un nivel elevado en el conocimiento y manejo de cada operación. Por lo tanto, dictamos cursos especializados que el mercado no ofrece a nuestros expertos.

No podemos dejar de participar y proponer nuevos servicios y facilidades operativas y de control para cerrar filas con las distintas necesidades de nuestros clientes, las autoridades de control y para la eficiencia y productividad de las empresas.

Los invitamos a leer este nuevo número y los esperamos en el próximo. 



Si para vos es importante,  
**nosotros lo aseguramos**



Contactanos, ¡nos encanta atender tus consultas!  
11 5254-5254 | [www.assekuransa.com](http://www.assekuransa.com)

**OSSN** Organismo de Supervisión y Seguimiento [www.ssn.gov.ar](http://www.ssn.gov.ar)  
0800-666-8400  
N° de inscripción SSN 771

# EFICIENCIA SIN FRONTERAS

SERVICIO ADUANERO EXPORTACIÓN / IMPORTACIÓN • FREIGHT FORWARDER  
DEPÓSITO ZONA FRANCA LA PLATA • LOGÍSTICA Y ALMACENAMIENTO NACIONAL



CERTIFIED  
ISO 9001



# JAB

WWW.JABARTOLOME.COM  
JAB@JABARTOLOME.COM

**OFICINA CENTRAL BS. AS.**  
TACUARÍ 202. PISO 1º Y 2º  
CABA  
TEL: +54 9 11 5199-1600

**DEPÓSITO ZONA FRANCA LA PLATA**  
LAS PALMERAS S/N, ENTRE LOS TILOS Y LOS FRESNOS,  
SECCIÓN 2, MANZANA 3, LOTE 13  
TEL: +54 9 0221 468-0037

**OFICINA MENDOZA**  
AV. MITRE 753 PB  
OFICINA 3  
TEL. + 54 9 0261 574-9610

**OFICINA CAMPANA**  
BECERRA 626 3º  
TEL +54 9 11 5228 -2784

**OFICINA AEROPUERTO EZEIZA**  
SECTOR TERMINAL DE CARGAS  
EDIFICIO EDO, PB



Nº 171 - May/Jun 2026

## Staff

### Editor Responsable

Germán Raña

### Sub Comisión de Prensa

Germán Raña

Gustavo Navone

Federico Espeche

### Director

Jorge G. Heinermann

### Producción general

Juan Carlos Ortega

### Redacción

Nora Alessandrini

### Diseño

Ariel Canelo

### Propietario

Asociación Argentina de Agentes

de Carga Internacional.

AAACI es miembro adherido

de FIATA y ALACAT

Florida 141 - 2º Cuerpo - 6º piso

CABA - Tel: 5199-7951

E-mail: aaaci@aaaci.org.ar

Web: www.aaaci.org.ar

Registro de la propiedad intelectual

DNDA Expte. Nº 41549750

Las expresiones vertidas en las notas no reflejan necesariamente la opinión de la revista.



# Sumario

## NOTA DE TAPA

1971 - 4 DE JUNIO - 2026

55º Aniversario de la Aaaci ..... 8

## ACTUALIDAD

DEL 23 AL 25 DE JUNIO

Nueva edición de las Jornadas Comex ..... 14

**OBRAS DE REPAVIMENTACION, BALIZAMIENTO Y RECONSTRUCCIÓN EN LAS PISTAS DE EZEIZA**

Aeropuertos Argentina modernizará la terminal aérea internacional ..... 18

**AIR CARGO DAY MADRID 2026**

La carga aérea se debate entre la innovación y la sostenibilidad ..... 22

**SIMPOSIO MUNDIAL DE CARGA 2026 DE LA IATA**

La carga aérea avanza en un mundo dinámico ..... 26

**XLI EDICIÓN DEL CONGRESO DE ALACAT**

El punto de conexión del sector logístico a nivel internacional ..... 28

**TOMÁS WAGENER, CEO DE EXPOTRADE**

Se preparan las nuevas ediciones de Expo Logísti-K y Expo Transporte ..... 30

**CAPACITACIÓN ..... 38**  
**NOTICIAS ..... 40**



8



## Comisión Directiva

### Presidente

Germán Raña

*Flying Cargo Services S.R.L.*

### Vicepresidente

Gustavo Navone

*Integral Cargo S.R.L.*

### Secretario

Eduardo Petetta

*Green Log S.R.L.*

### Prosecretario

Federico Espeche

*Seacorp S.A.*

### Tesorera

Verónica Mairosser

*Bridge Services S. A.*

### Protesorero

Orestes Pertusi

*Anaya San Martin y Asoc. SRL.*

### Vocales titulares

José Sagel

*EAFF S.A.*

Jorge Gillman

*Vinpac Lines S.A.*

### Vocales suplentes

Alejandro Castagnolo

*A.C.S.A S.R.L.*

Germán Sagel

*Centu Group S.R.L.*

### Revisores de cuentas titulares

Santiago Avalle

*NIP Cargo S.R.L.*

### Revisores de cuentas suplentes

Mariano Cura Suaya

*Soul Cargo Group S.R.L.*

Graciela Rossi

*Mercomar*

### Comité de Ética

Jorge Heineremann

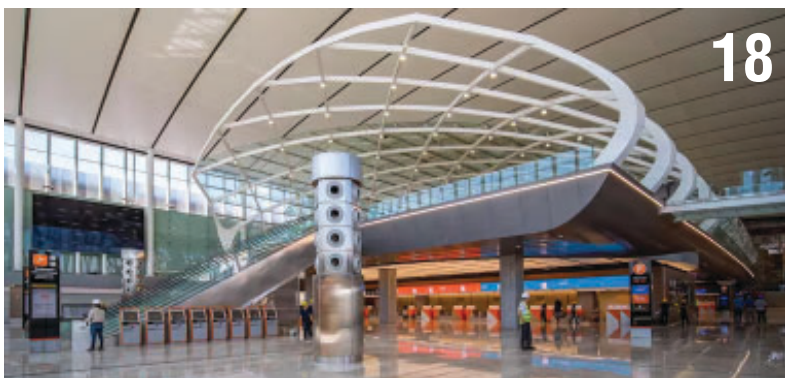
*Transportes Universales S.A.*

Jorge A. Pereira

*Transportes Universales S.A.*

Rodolfo Sagel

*EAFF S.A.*



18



22



30



**HANSEATICA**  
Compañía de Seguros

Protección a medida para empresas  
en constante evolución

# Tu carga, siempre protegida

Asegura tus envíos con Hanseatica y mantén tus operaciones protegidas en cada etapa del trayecto.



La opción más segura para proteger tus envíos:



**Seguro de Transporte  
de Mercancías**



**Seguro de  
Contenedores**



**Seguro de Caución  
Aduanera**



**Responsabilidad Civil para  
Operadores Logísticos**



Escanea el código QR

📍 Av. del Libertador 498, P23  
(C1001ABR) CABA, Argentina.

☎️ (+549) 11 6661 1307

✉️ info@hanseatica.com

🌐 www.hanseatica.com



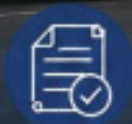
Nº de inscripción SSN: 0778  
[www.argentina.gob.ar/ssn](http://www.argentina.gob.ar/ssn)

Departamento de Orientación  
y Asistencia al Asegurado  
0800-666-8400

 **SSN** | SUPERINTENDENCIA DE  
SEGUROS DE LA NACIÓN



MAS DE  
**30** AÑOS  
ESPECIALIZADOS EN  
**MINING**  
**OIL AND GAS**



ESTUDIO  
ADUANERO



PLANTAS  
LLAVE EN MANO



CHARTERING



[www.sab.com.ar](http://www.sab.com.ar)



[projects@sab.com.ar](mailto:projects@sab.com.ar)

1971 - 4 DE JUNIO - 2026

# 55º Aniversario de la Aaaci



Desde 1971, los agentes de carga internacional cuentan con una asociación que acompaña su crecimiento, defiende sus intereses, se preocupa por su capacitación y trata de solucionar sus problemas, para que sigan en su rol de soporte del comercio internacional.



La Asociación Argentina de Agentes de Carga Internacional (Aaaci) es una entidad sin fines de lucro dedicada a la actividad gremial empresaria, que nuclea a los agentes de carga internacional (transitarios) y actividades conexas, con oficinas en la Argentina. Según su estatuto, pueden formar parte de la misma, tanto personas físicas como jurídicas que se dediquen a la actividad, con la sola condición de estar inscriptos como agente de transporte aduanero.

**Los comienzos**

A principios de 1971, un grupo de agentes de carga aérea comenzó a reunirse para tratar de solucionar problemáticas comunes, y fundamentalmente para tener una representación con las líneas aéreas.

En sus 55 años, la Aaaci no sólo modificó el nombre y aumentó el número de socios, también cambió varios domicilios. Los primeros encuentros se desarrollaron en las oficinas de Marítima Ho-



Germán Raña, presidente de la Aaaci

landesa, ubicada en Maipú 66 de la ciudad de Buenos Aires. Luego se trasladaron al despacho de Aeroexpreso Internacional, cuyas oficinas estaban en Bernardo de Irigoyen 308. ➤

**BAS LOGISTICS SRL**

**TU ALIADO ESTRATÉGICO EN COMERCIO EXTERIOR**

**AGENTE DE CARGAS INTERNACIONAL · FREIGHT FORWARDER**

Acompañamos operaciones de importación y exportación con planificación, criterio logístico y respaldo internacional.

[www.baslogistics.com.ar](http://www.baslogistics.com.ar) | [comercial@baslogistics.com.ar](mailto:comercial@baslogistics.com.ar)



Actual comisión directiva. Al fondo (de pie) Jorge Matta junto al ex presidente, Jorge Pereira

Entre aquellos pioneros, estaban representantes de Delfino, Aeroexpreso Internacional, Marítima Holandesa, Zenit viajes, Jet Cargo, y K y N (Kuhne y Nagel).

Así, el 4 de junio de 1971 quedó conformada la Asociación Argentina de Agentes de Carga Aérea (Aaaca), y luego de varios años pasó a llamarse Asociación Argentina de Agentes de Carga Internacional (Aaaci).

Finalmente, los socios pudieron juntar los fondos necesarios para tener su propio espacio.

Con la Asociación en pleno funcionamiento, la comisión directiva propuso adquirir una oficina propia, y fue así que se mudaron a un pequeño departamento de dos ambientes en la avenida Corrientes 951, que compraron gracias al préstamo de varios de sus socios, que luego

de un tiempo fuera desembolsado, sin ningún interés.

Unos años más tarde, en 1997, la Aaaci se mudó a la calle Defensa 570, a una oficina que había pertenecido al periodista Bernardo Neustadt, la cuál era mucho más amplia y estaba muy bien decorada.

La última mudanza ocurrió en 2005, cuando se trasladó la oficina a la actual dirección, Florida 141 P. 6, donde se adquirió un piso en el antiguo edificio de la reconocida tienda Los Gobelinos. Allí se hizo una importante remodelación que permitió contar con un amplio salón de conferencia, además de una sala de reuniones, tres aulas para los cursos, otras oficinas, cocina y comedor. Todo siempre con la colaboración de los asociados. ➤



**Aaaci y su rol educativo**

La capacitación es uno de los pilares de la institución. Todos los años, la Aaaci presenta su programa de capacitación para el personal de las agencias de carga y para los agentes de transporte aduanero con el objetivo de satisfacer las necesidades de la logística de un comercio exterior cada vez más exigente y competitivo.

Sin lugar a dudas, el agente de transporte aduanero debe adaptarse a los nuevos desafíos que le impone el desarrollo tecnológico aplicado al transporte y a la comercialización. Para poder continuar con su actividad, soporte del comercio internacional, debe evolucionar, y para ello es imprescindible la capacitación.

**Gestiones y logros institucionales**

Con el objetivo de aportar ideas para mejorar la actividad profesional, desde siempre la Aaaci integró, con las diferentes administraciones, el Consejo Consultivo Aduanero y el Espacio de Diálogo. Últimamente también participa del Consejo Público Privado para la Promoción de Exportaciones.

A través de estos 55 años, producto de las gestiones de las distintas comisiones directivas, la institución supo conseguir importantes logros para los agentes de carga.

Otra gestión de importancia, y que rindió sus

frutos luego de intensas reuniones con las autoridades, fue la constitución de un fondo solidario para cumplir con los requisitos de acreditar solvencia y constituir garantía para los agentes de transporte aduanero, hecho que ocurrió a mediados de 2016.

También hay que destacar el acuerdo que se celebró en 1998 con la Universidad de la Marina Mercante (UMM), que permitió formar técnicos y licenciados en Transporte de Carga Internacional, carreras que existen en muy pocos países del mundo.

Además, la Aaaci está presente y participa en los encuentros internacionales de distintas asociaciones

Desde los años 80, la Asociación integra organismos internacionales como la Federación Internacional de Asociaciones de Transitarios (Fiata), la Federación de Asociaciones Nacionales de Agentes de Carga y Operadores Logísticos Internacionales de América Latina y el Caribe (Alacat), y a la Asociación Internacional de Transporte Aéreo (IATA).

La Asociación ocupó dos presidencias en Alacat, una vicepresidencia en el Extended Board, de Fiata y la presidencia del Instituto de Transporte Aéreo (Air Freight Institute). A su vez, organizó tres congresos Alacat en Buenos Aires 1985, 1996 y 2009. [↗](#)

**COMERCIO EXTERIOR + LOGÍSTICA + EMBALAJE INDUSTRIAL**

- Almacenaje y distribución
- Despachos Aduaneros
- Transporte Aéreo y Marítimo





**SL INTERNATIONAL CARGO S. A.**

Av. De Mayo 580 3º piso of. 10 (C1084AAN) Buenos Aires, Argentina // +54 11 4343-7922 / 3188

[www.slcargo.com.ar](http://www.slcargo.com.ar)

# SERVICIO INTEGRAL DE COMERCIO EXTERIOR TRANSPORTES INTERNACIONALES DESPACHOS DE ADUANA



## ***FLYING CARGO SERVICE***

International Freight Forwarders and Custom Broker

Desde 1991 aportando soluciones al  
Comercio Exterior Argentino

Felicita a la  al cumplir sus primeros



PERÚ 590 - 3º D - (C1068AAB) BUENOS AIRES - ARGENTINA - PH: 5411 4342 7888  
e-mail: [info@flyingcargo.com.ar](mailto:info@flyingcargo.com.ar) - web: [www.flyingcargo.com.ar](http://www.flyingcargo.com.ar)

# INTEGRAL CARGO

International Freight Forwarder



**Conectamos  
tu carga.  
Impulsamos  
tu negocio.**

- Fletes Internacionales & Nacionales.
- Outsourcing.
- Exportaciones - Importaciones.
- Servicio puerta a puerta.
- Mudanzas Internacionales.
- Despachos de Aduana.
- Regulaciones y Terceros Organismos.
- Cargas y proyectos especiales.
- Embarques AOG.
- Seguros internacionales.

**¡Feliz 55° Aniversario!**  
Celebramos su trayectoria  
y compromiso.



Venezuela 110 - 10° F  
C1095AAD - Buenos  
Aires - Argentina



+54 11 4343 4302



+54 9 11 4946-3293



pricing@integralcargo.com



[www.integralcargo.com](http://www.integralcargo.com)



DEL 23 AL 25 DE JUNIO

# Nueva edición de las Jornadas Comex



CENTRO DESPACHANTES  
DE ADUANA  
DE LA REPÚBLICA ARGENTINA

## JORNADAS COMEX 2026

Tres días de **actualización, análisis y debate**  
junto a los **principales referentes** del Comercio Exterior.



ORGANISMOS  
PÚBLICOS



CÁMARAS  
EMPRESARIAS



ESPECIALISTAS



ACTUALIDAD  
Y TENDENCIAS



NETWORKING  
PROFESIONAL



**23, 24 y 25 de junio**

CAPACITACIÓN • ACTUALIDAD • NETWORKING • COMERCIO EXTERIOR

VUCE

IAEA  
Instituto Argentino de  
Estudios Aduaneros

CACIPRA

icc

aaaci

ADACT



ARCA | ASOCIACIÓN DE REGULACIÓN  
Y CONTROL ADUANERO

EL COMERCIO  
EXTERIOR  
SE PIENSA  
EN CONJUNTO

ARCA

A apertura a cargo de:

**JOSÉ ANDRÉS VELIS**

Director DGA



EXCLUSIVO SOCIOS CDA  
Y MIEMBROS DE LA COMUNIDAD  
DEL COMERCIO EXTERIOR

Un espacio para compartir conocimiento, generar vínculos y construir juntos el futuro del comercio exterior argentino.

El encuentro organizado por el CDA contará con la presencia del director de Aduana, José Andrés Velis, y representantes de cámaras privadas del comercio exterior. La Aaaci participará del panel "Digitalización total de la documentación Comex".



Encuentro Comex realizado en abril

**E**l Centro Despachantes de Aduana (CDA) será nuevamente el anfitrión de una nueva edición de las Jornadas Comex, que reunirá durante tres días a destacados organismos públicos, cámaras empresariales y entidades especializadas vinculadas al comercio exterior.

La actividad es gratuita y se realizará en la sede del CDA, Defensa 302, desde las 15:30 a las 18:00. Los interesados deberán inscribirse para participar ya sea en forma presencial como virtual.

Durante el encuentro, los participantes podrán acceder a exposiciones sobre temas de actualidad que impactan directamente en la operatoria aduanera, la facilitación del comercio, los acuerdos internacionales, los medios de pago y los aspectos jurídicos de la actividad.

La iniciativa tiene como objetivo brindar herramientas de actualización permanente, promover el intercambio de conocimientos y acercar a los profesionales del sector las últimas novedades en materia de comercio exterior.



# JORNADAS COMEX 2026

## PROGRAMA

*Al cierre de la presente edición se presentó el siguiente programa:*

### JORNADA 1: martes 23 de junio

#### APERTURA

La jornada **comenzará a las 15:00** con las palabras de bienvenida del presidente del CDA, **Rubén Pérez**.

Seguidamente, el **director de la Dirección General de Aduanas (DGA), José Andrés Velis**, estará a cargo de la apertura del encuentro.

Luego el desarrollo será el siguiente:

**Unidad Ejecutora Especial Temporaria "Régimen Nacional de Ventanilla Única de Comercio Exterior Argentino (VUCEA)"**

- **Tema:** Plataforma VUCE

- **Horario:** De 16:00 a 17:00 horas

**Instituto Argentino de Estudios Aduaneros (IAEA)**

- **Tema:** Cuestiones jurídicas vinculadas al Comercio Exterior

- **Horario:** De 17:00 a 17:30 horas

**ICC Argentina**

- **Tema:** Incoterms

- **Horario:** De 17:30 a 18:00 horas

### JORNADA 2: miércoles 24 de junio

**Asociación de Derecho Aduanero y Comercio Exterior (Adace)**

- **Tema:** Autocertificación de origen en el Acuerdo Unión Europea – Mercosur

- **Horario:** De 16:00 a 16.30 horas

**Cámara de Comercio y Producción de la República Argentina (Cacipra)**

- **Tema:** Requisitos para exportar a la Unión Europa en el marco del acuerdo firmado con el Mercosur

- **Horario:** De 16:30 a 17:00 horas

**ICC Argentina**

- **Tema:** Operador Económico Autorizado

(OEA)

- **Horario:** De 17:00 a 17:30 horas.

**Forex Club Argentina**

- **Tema:** Opciones de acceso al MLC para pago de importaciones: BK, Mipyme y otros. Corrección de forma de pago en el SIM.

- **Horario:** De 17:30 a 18 horas.

### JORNADA 3: jueves 25 de junio

**Asociación Argentina de Agentes de Carga Internacional (Aaaci)**

- **Tema:** Digitalización total de la documentación Comex

- **Horario:** De 16:00 a 16:30 horas.

**Centro de Agentes de Transporte Aduanero de la República Argentina (Catara)**

- **Tema:** A confirmar

- **Horario:** De 16:30 a 17:00 horas.


**Dirección General de Aduanas (DGA)**

- **Tema:** Fraude Marcario

- **Horario:** De 17:00 a 18:00 horas.

Las Jornadas Comex constituyen una nueva oportunidad para que los despachantes asociados de todo el país y otros operadores puedan acceder a contenidos de alto valor técnico y fortalecer sus conocimientos, junto a referentes de los principales organismos e instituciones vinculados al comercio exterior.

Todo el público interesado en participar presencialmente de estas jornadas, debe confirmar asistencia a [anabella@cda.org.ar](mailto:anabella@cda.org.ar), aclarando a qué jornada asistirá y a qué cámara pertenece.

Los interesados en participar online, deberán ingresar a la web oficial del CDA ([cda.org.ar](http://cda.org.ar)) en el horario indicado, y a simple vista encontrarán la transmisión en vivo por YouTube. 

# Lakaut

## PSAD1 Digitalización y Guarda

- ▶ DIGITALIZACIÓN Y GUARDA DOCUMENTAL
- ▶ GESTIÓN EFICIENTE EN NUESTRO SISTEMA INTEGRAL SRD COMEX
- ▶ ACCESO GRATUITO A LA FIRMA DIGITAL
- ▶ ACCESO AL SISTEMA MARIA DE FORMA REMOTA CON SIM HUB
- ▶ ENVÍO GRATUITO DE DOCUMENTACIÓN CABA/EZEIZA
- ▶ GENERACIÓN DE GUÍAS Y REPORTES DIGITALES
- ▶ NOMENCLADOR ARANCELARIO ACTUALIZADO
- ▶ OFICINA EQUIPADA EN LAKAUT COWORKING
- ▶ RETIRO A DOMICILIO DE DESPACHOS



### CONTACTANOS

-  [www.lakaut.com.ar](http://www.lakaut.com.ar)
-  0800-122-PSAD (7723)  
0810-122-7723 Desde el interior
-  [atencionalcliente@lakaut.com.ar](mailto:atencionalcliente@lakaut.com.ar)



**OBRAS DE REPAVIMENTACION, BALIZAMIENTO  
Y RECONSTRUCCIÓN EN LAS PISTAS DE EZEIZA**

# **Aeropuertos Argentina modernizará la terminal aérea internacional**



Entre el 25 de octubre y el 11 de noviembre de 2026, el aeropuerto internacional funcionará con restricciones por el impacto operativo de las obras. En ese lapso, 16 compañías aéreas mantendrán sus vuelos y otras 14 suspenderán o cancelarán sus operaciones.

**E**l Aeropuerto Internacional Ministro Pistarini de Ezeiza se prepara para una de las mayores intervenciones de infraestructura de los últimos años. Con una inversión superior a los 100 millones de dólares, Aeropuertos Argentina llevará adelante trabajos de modernización que incluirán la rehabilitación de pistas, ampliación de espacios operativos y mejoras tecnológicas en la terminal aérea. El período de mayor impacto operativo se extenderá entre el 25 de octubre y el 11 de noviembre de 2026. Durante esos 18 días, el aeropuerto funcionará con restricciones debido a que una de las pistas permanecerá fuera de servicio y la pista operativa verá reducida su extensión, limitando la operación de aeronaves de gran porte utilizadas en vuelos internacionales de larga distancia. Ante este escenario, las compañías aéreas comenzaron a definir sus estrategias para minimizar el impacto sobre los pasajeros.

## Aerolíneas que mantendrán sus operaciones

Aerolíneas Argentinas confirmó que sostendrá su programación internacional durante todo el período de obras. Los vuelos a destinos como Miami, Cancún, Punta Cana y Aruba continuarán operando, mientras que las rutas a Madrid y Roma realizarán escalas técnicas en Río de Janeiro para reabastecimiento de combustible. La compañía advirtió que podrían producirse ajustes de horarios según las necesidades operativas.

También se espera que continúen operando normalmente las compañías que utilizan aeronaves de fuselaje estrecho, entre ellas Copa Airlines, Gol, JetSmart, Sky Airline, Avianca, Boliviana de Aviación y Paranair, ya que estos aviones requieren menor longitud de pista para despegar y aterrizar.



**eaff**

EAFF S.A. Agentes Aduaneros  
Agentes de transportes internacionales

- ▶ Cargas aéreas y marítimas
- ▶ Door to door service
- ▶ Consolidación
- ▶ Despachos aduaneros

Desde y hacia la Argentina, **SU conexión con el mundo.**  
To and from Argentina, **your connection with the world**

Sede Central  
Viamonte 1145 - Piso 2 - C1053ABW  
Ciudad Autónoma de Buenos Aires, Argentina  
Tel.+54 11 5289 3100. Fax.+54 11 5289 3101

Sucursal Campana  
Bv. Lavalle 290 - Piso 4 of. E - B2804FUN  
Campana, Buenos Aires, Argentina  
Tel. +54 03489 424436 / 430834. Fax. +54 03489 430834

[www.eaff.com.ar](http://www.eaff.com.ar)



## Aerolíneas con suspensiones o cancelaciones

Entre las compañías que ya anunciaron interrupciones temporales de sus servicios se encuentran Delta Air Lines, que suspenderá sus vuelos desde Atlanta y Nueva York; United Airlines, que cancelará temporalmente su ruta desde Houston; Air Canada, que dejará de operar durante el período de obras; y Air Europa, que también suspenderá sus servicios hacia Buenos Aires.

Por su parte, LATAM informó que dejará de operar temporalmente la ruta Santiago de Chile–Buenos Aires–Miami durante las restricciones aeroportuarias.

En cuanto a American Airlines, distintas fuentes del sector indican que reducirá frecuencias y ajustará su operación. Algunos informes señalan que la empresa habría optado por suspender temporalmente ciertos vuelos durante el período afectado, mientras continúa evaluando alternativas para sus pasajeros.

## Obras clave para el futuro del aeropuerto

El proyecto contempla la reconstrucción de sectores de pista y calles de rodaje, la incorporación de una nueva plataforma para estacionamiento de aeronaves, ampliaciones en áreas de

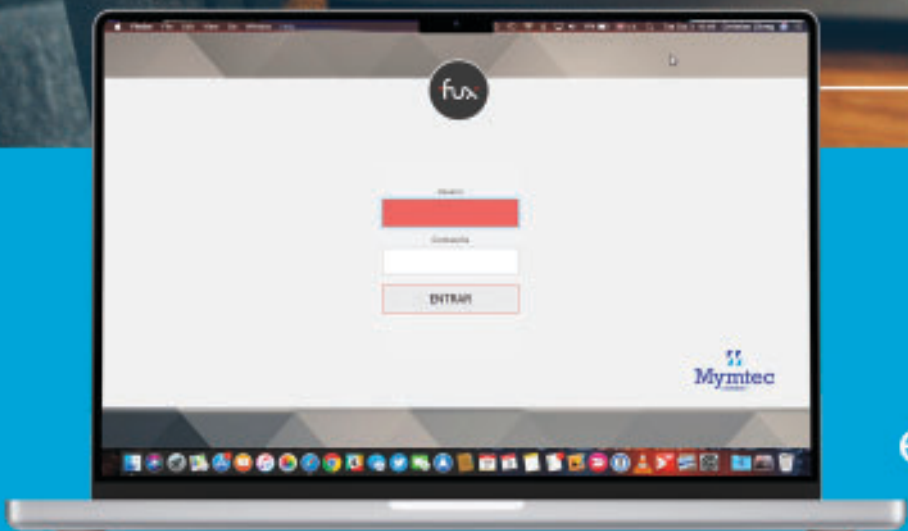
embarque y arribos, renovación tecnológica y mejoras destinadas a incrementar la capacidad operativa del principal aeropuerto internacional de la Argentina.

Desde el sector aeronáutico destacan que, si bien las restricciones generarán modificaciones temporales en la programación de vuelos, las obras permitirán mejorar la seguridad operacional y la experiencia de los pasajeros a largo plazo.

Las autoridades recomiendan a quienes tengan viajes programados entre fines de octubre y mediados de noviembre mantenerse atentos a las comunicaciones de sus aerolíneas y verificar periódicamente el estado de sus reservas. [🔗](#)

### Comunicado de TCA

En un comunicado, la Terminal de Cargas Argentinas (TCA) anunció que en el período del 1 de agosto y el 11 de noviembre, mientras se desarrollen las obras, tanto el aeropuerto como la terminal de cargas estarán abiertos y operativos en sus horarios habituales. Sin embargo, habrá restricciones debido a que la pista principal estará reducida en su extensión para despegues y aterrizajes, por lo que los aviones de fuselaje ancho podrían ver afectadas sus operaciones.



El sistema  
para agentes  
de carga que  
eligen trabajar  
**100% WEB**



Av. Belgrano 768, piso 8. CABA. - Tel +54 11 5031 1212 - fux@mymtec.com.ar - www.mymtec.com.ar

 /mymtecsa

## AIR CARGO DAY MADRID 2026

# La carga aérea se debate entre la innovación y la sostenibilidad



Heinermann durante el debate del panel aéreo

Madrid fue sede de una nueva edición del Air Cargo Day, uno de los encuentros más importantes de la industria de la carga aérea en España. La Aaaci estuvo representada por Jorge Heineermann, en su carácter de presidente del LAACPJC, Latin America Air Cargo Program Joint Council.

**M**adrid volvió a convertirse en el centro de la actividad logística y aeroportuaria con la celebración del Air Cargo Day 2026, el 27 y el 28 de mayo, al congregarse a cientos de profesionales vinculados a la cadena de suministro internacional.

Durante dos jornadas, en el encuentro organizado por Foro MADCargo, los principales actores del mercado analizaron el impacto de la transformación tecnológica, los desafíos geopolíticos y las estrategias necesarias para fortalecer la competitividad del sector.

### Madrid reunió a los líderes de la carga aérea

Con una amplia participación de representantes de aerolíneas, operadores logísticos, agentes de carga, autoridades aeroportuarias y especialistas del sector, el encuentro se consolidó como un espacio estratégico para el intercambio de conocimientos, el análisis de tendencias y la generación de oportunidades de negocio en un contexto marcado por la creciente complejidad del comercio global.

La apertura del congreso estuvo centrada en la evolución del transporte aéreo de mercancías y en el papel que desempeña el aeropuerto Adolfo Suárez Madrid-Barajas, uno de los principales hubs logísticos del sur de Europa. Los parti-

cipantes coincidieron en que la conectividad internacional y la capacidad de adaptación serán factores determinantes para afrontar los cambios que atraviesa el mercado.

### Tecnología e inteligencia artificial, protagonistas

Uno de los ejes centrales del Air Cargo Day fue la transformación digital. Expertos del sector analizaron el avance de la automatización de procesos, el uso de plataformas digitales para la gestión documental y las aplicaciones de la inteligencia artificial en la optimización de operaciones logísticas.

Las ponencias destacaron cómo estas herramientas permiten mejorar la eficiencia operativa, reducir tiempos de tránsito y ofrecer una mayor trazabilidad de las mercaderías. Asimismo, se remarcó la necesidad de avanzar en la integración tecnológica entre los distintos eslabones de la cadena logística para lograr procesos más ágiles y transparentes.

### Sostenibilidad como prioridad estratégica

La sostenibilidad ocupó también un lugar destacado dentro de la agenda del encuentro. Las empresas participantes compartieron iniciativas orientadas a reducir la huella ambiental del



Cargas aéreas y marítimas • Consolidación Seguro internacional • Courier  
Despacho Aduanero • Asesoramiento integral  
Servicio Puerta a Puerta

OFICINA CENTRAL |  
Av. Del Libertador 8580 - Piso 13 D  
(1429) Buenos Aires Argentina  
Ph/Fax (+54 11) 5778-1812  
e-mail: [acsa@acsasrl.com](mailto:acsa@acsasrl.com)

OFICINA EZEIZA |  
Edificio Centro de Despachantes  
Oficina 2  
Ph/Fax: (+54 11) 5480-2729  
[www.acsa-cargo.com](http://www.acsa-cargo.com)



transporte aéreo mediante el uso de combustibles sostenibles para la aviación (SAF), la optimización de rutas y la incorporación de tecnologías más eficientes.

Los especialistas coincidieron en que los objetivos de descarbonización plantean uno de los mayores desafíos para la industria en los próximos años, aunque señalaron que también representan una oportunidad para impulsar la innovación y mejorar la competitividad del sector.

## Geopolítica y resiliencia de las cadenas de suministro

El escenario internacional actual fue otro de los temas analizados durante las jornadas. Los cambios en las rutas comerciales, las tensiones geopolíticas y las fluctuaciones económicas continúan impactando sobre las cadenas globales de suministro, obligando a las empresas a desarrollar estrategias más flexibles y resilientes. En este contexto, la carga aérea se posiciona como una herramienta fundamental para garantizar la continuidad de los flujos comerciales, especialmente en sectores que requieren rapidez, seguridad y alto valor agregado.

## El desafío del talento

Además de los aspectos tecnológicos y operativos, el Air Cargo Day abordó la necesidad de atraer y formar nuevos profesionales para una industria en constante evolución. Representantes empresariales y académicos debatieron sobre la importancia de impulsar programas de capacitación que permitan responder a las nuevas demandas del mercado laboral. La incorporación de perfiles especializados en tecnología, análisis de datos y la gestión logística aparecen como los principales retos para garantizar el crecimiento sostenible del sector.

## Una cita consolidada para la industria

Con una agenda centrada en la innovación, la sostenibilidad y la competitividad, el Air Cargo Day Madrid 2026 reafirmó su posición como uno de los principales foros de debate para la comunidad logística y aeroportuaria española. El encuentro dejó en evidencia que la colaboración entre empresas, instituciones y organismos públicos será clave para afrontar los desafíos futuros y aprovechar las oportunidades que ofrece un mercado cada vez más dinámico y globalizado. [🔗](#)

## Heinermann, integrante del panel aéreo

En primer lugar, agradezco a las autoridades del Air Cargo Day y a su presidente, Jesús Cuellar, por invitarme a participar del foro que contó con la presencia de empresarios y organismos del Estado uruguayo y del presidente de ALACAT, Leonardo González, y constituyó la puerta de entrada logística al nuevo acuerdo Unión Europea / Mercosur.

De más está decir lo importante de los temas desarrollados, debido a que Madrid representa la puerta de entrada, no solo de España, sino que también de Europa. Por tal motivo, uno de los lemas fue "Mas España en América y más América en Europa".

En el panel aéreo hubo una coincidencia al desarrollar temas relacionados a la eficiencia en el servicio, los extra costos generados por los aumentos de combustible y la configuración de los aviones para las cargas. Pero sobre todo se enfatizó en las importantes demoras y extra costos en la liberación de las cargas en



los aeropuertos, debido a la falta de digitalización de las operaciones aduaneras y los retrasos de los operadores aeroportuarios por la ineficiencia en el manejo del ingreso y la entrega de las cargas, a pesar de los importantes incrementos de costos.



**TRANSPORTES UNIVERSALES S.A.**  
Despacho de Aduana | Logística Integral.

**55 años**  
1971 - 2026

*Agradecemos a todos nuestros clientes que,  
a lo largo de los años,  
han hecho posible llegar a este gran momento.*

# El Mundo es Nuestro Mercado

Desde 1971 trabajando junto a nuestros clientes  
ofreciendo nuestro expertise en comercio y gestión.

55 años de trayectoria.  
Líderes en aduana y logística integral.



**TRANSPORTES UNIVERSALES S.A.**  
Despacho de Aduana | Logística Integral.

[www.tusa.com.ar](http://www.tusa.com.ar)

**Más información:**

Av. Belgrano 615 Piso 9 (C1092AAG)  
Ciudad de Buenos Aires, Argentina.

[tusa@tusa.com.ar](mailto:tusa@tusa.com.ar)  
Tel: +5411 5277 3100



GESTION  
DE LA CALIDAD

RI-9000-6932

Acreditado por OAA



IRAM-ISO 9001-2015

## SIMPOSIO MUNDIAL DE CARGA 2026 DE LA IATA

# La carga aérea avanza en un mundo dinámico



El encuentro de la Asociación Internacional de Transporte Aéreo (IATA), que se realizó por primera vez en América del Sur, destacó la creciente importancia de la región en el sector de carga aérea.

Bajo el lema "Avanzando la carga aérea en un mundo dinámico", el simposio de la Asociación Internacional de Transporte Aéreo (IATA), celebrado del 10 al 12 de marzo en el Centro de Convenciones de Lima (Perú), abordó temas clave para el sector, como la digitalización, las prioridades regulatorias y los desarrollos en carga especial.

Los participantes discutieron cómo adaptarse a las condiciones cambiantes del comercio global, incluyendo la incertidumbre geopolítica y las fluctuaciones arancelarias, y cómo mejorar la velocidad y fiabilidad en las cadenas de suministro. LATAM Cargo, la aerolínea anfitriona, destacó la importancia de este encuentro para conectar América del Sur con los mercados globales y apoyar el desarrollo económico de la región. Andrés Bianchi, CEO de LATAM Cargo, enfatizó la relevancia de reunir a la industria

para avanzar en prioridades regulatorias, digitalización y las demandas cambiantes de la carga especial en un entorno global dinámico. Durante el simposio, se llevaron a cabo diversas sesiones y talleres, incluyendo el Future Air Cargo Executives Summit (FACES), el Competency-Based Training and Assessment Center (CBTA Center), y foros sobre comercio electrónico y diseño de unidades de carga (ULD). Además, se presentó el Lithium Battery Forum, que ofreció información sobre la seguridad de las baterías de litio y la solución de cumplimiento LAR Verify de la IATA para envíos de animales vivos.

Este simposio proporcionó una plataforma para que los profesionales de la industria compartieran conocimientos, discutieran desafíos y colaboraran en soluciones para avanzar en el sector de la carga aérea en un mundo en constante cambio. [🔗](#)



*Latinoamérica en movimiento:*  
Logística para el nuevo escenario global

*¡Te esperamos!*



*Inscripciones*  
[www.alacat2026.com](http://www.alacat2026.com)

**5-6**  
AGOSTO 2026

## XLI EDICIÓN DEL CONGRESO DE ALACAT

# El punto de conexión del sector logístico a nivel internacional



El encuentro, organizado por Alacat en conjunto con Acacia, se llevará a cabo el 5 y 6 de agosto en Costa Rica y contará con la presencia de miembros de la Aaaci.

La Federación de Asociaciones Nacionales de Agentes de Carga y Operadores Logísticos de América Latina y el Caribe (Alacat), organiza en conjunto con la Asociación Costarricense de Agencias de Carga, Consolidadores y Logística Internacional (Acacia), la edición XLI del Congreso de Alacat, que se llevará a cabo el 5 y el 6 de agosto en el Centro de Convenciones de Costa Rica, en la ciudad de San José.

Este congreso representa una excelente oportunidad para fortalecer vínculos institucionales, intercambiar conocimientos, analizar tendencias del sector y generar nuevas oportunidades de negocio a nivel regional e internacional.

La Asociación Argentina de Agentes de Carga Internacional (Aaaci) estará presente en el encuentro, ya que la participación activa de los socios resulta clave para continuar posicionando a la Asociación dentro del ámbito logístico latinoamericano.

## Participantes

Este importante encuentro logístico contará con la participación de transportistas (aéreos, marítimos y terrestres), asociaciones y federaciones, agentes de aduanas (despachantes), agentes de carga / transitarios, importadores, operadores logísticos internacionales, exportadores, puertos, aeropuertos, networks, instituciones educativas y proveedores de servicios logísticos, entre otros.

## Expo Supply Chain Acacia 2026

En forma simultánea al Congreso Alacat se realizará la Expo Supply Chain Acacia, donde la asociación gremial reúne por primera vez en un mismo espacio a los principales actores de la cadena logística del país, creando una vitrina comercial estratégica para la generación de negocios que impulsan la logística de Costa Rica y de la región latinoamericana.

Expo Supply Chain Acacia 2026 se consolida como el principal punto de encuentro del ecosistema logístico y de comercio exterior de la región, para ofrecer a los expositores una plataforma única para visibilizar soluciones, generar negocios y posicionarse como actores estratégicos dentro de la cadena de suministro.

## Palabras del presidente

El presidente de Alacat, Leonardo González Muñoz, sostiene: "Este logro es posible gracias a nuestras asociaciones nacionales, así como a nuestros socios adherentes, individuales, honorarios y estratégicos, quienes consideran el Congreso Alacat como un espacio idóneo para establecer conexiones, formar alianzas estratégicas y crear un foro de debate en el que se compartan las novedades del sector, las tendencias en logística y los desafíos que enfrentaremos en los próximos meses".

A su vez, añadió: "Será un privilegio contar con la presencia de cada uno de ustedes, intercambiando ideas, forjando nuevas conexiones y, sobre todo, celebrando conjuntamente los valores de colaboración, fraternidad y unidad que caracterizan a nuestra región latinoamericana".



Leonardo González Muñoz



Av. Pte. Roque Sáenz Peña 740 - Piso 1º  
C1035AAP Buenos Aires - República Argentina  
Tel/Fax: (54-11) 4394-4482 (Líneas Rotativas)  
contacto@cera.org.ar / www.cera.org.ar

**MERCOEX: Consejo de Comercio Exterior del MERCOSUR - Sección Argentina**

TOMÁS WAGENER, CEO DE EXPOTRADE

# Se preparan las nuevas ediciones de Expo Logísti-K y Expo Transporte



**TOMAS WAGENER  
CEO DE EXPOTRADE**

El periodista Juan Carlos Ortega entrevista a Tomás Wagener en el programa "Cargo Report TV"

Ambas exposiciones se desarrollarán del 11 al 13 de agosto en La Rural y serán un punto de encuentro de la actividad para intercambiar información y hacer negocios.

**E**n el programa Cargo Report TV, del canal de YouTube de la Aaaci, Tomás Wagener, CEO de Expotrade, describe las novedades que ofrecerán las próximas ediciones de Expo Logística y Expo Transporte, que tendrán lugar simultáneamente entre el 11 y el 13 de agosto, de 14:00 a 20:00 horas, en el predio de la Sociedad Rural de Palermo.



### **¿Cuáles son las expectativas que tiene como CEO de Expotrade, la empresa organizadora?**

Las expectativas son muy positivas, en base a cómo se está desarrollando la organización y a la confirmación de las empresas que tienen mucho interés en participar. Va a haber una ampliación de espacio para la exposición de logística y una mayor cantidad de expositores con respecto a la edición anterior. Todo esto básicamente es una confirmación de que hay una expectativa positiva.

Muchas empresas del extranjero manifestaron o confirmaron su participación. Va a haber una gran cantidad de expositores y de productos nuevos.

Estamos convencidos de que va a ser una excelente exposición, tanto para el transporte como para la logística.

### **¿Van a ampliar el espacio a 28.000 metros cuadrados?**

Exactamente. Para ambas exposiciones.

### **Es interesante la participación de empresas del extranjero.**

Realmente, comparado con las ediciones anteriores, hay una

gran cantidad de participantes extranjeros, tenemos expositores que vienen de países que no han venido nunca, como Vietnam, por ejemplo. También estarán presentes empresas de China, Brasil, Estados Unidos, Italia. Realmente estamos muy contentos.

### **¿Son empresas de transporte o de logística?**

De ambos. Empresas de China, tanto en transporte como en logística, de Europa más en logística. Vietnam, transporte, o sea, está bastante mezclado. Sinceramente, tenemos muy buenas especulaciones, porque ya a esta altura del partido, faltando cinco meses para la exposición, hay varias áreas de la exposición que ya están totalmente completas, quedan relativamente pocos espacios disponibles, así que creemos que va a ser un éxito seguro. Pienso que vamos a ocupar todos los espacios disponibles.

### **Recordemos que esto va a ser del 11 al 13 de agosto.**

Exactamente, del 11 al 13 de agosto en la Rural, de 14:00 a 20:00 horas. La entrada es gratuita con acreditación.

Es conveniente pre-acreditarse

para no tener que hacerlo en el predio. Se puede hacer en el predio, pero es mejor hacerlo antes, así ya uno agiliza la entrada a la exposición, ya que uno va hasta la Rural para ver una exposición, llegar al predio y entrar, sin hacer colas para acreditarse con todo ese proceso.

### **¿Y se concentran muchas personas?**

Sí, por completo. Inclusive, es un el tema del estacionamiento. Hay que ir con tiempo. Estamos haciendo algunas modificaciones a toda la dinámica del estacionamiento para tratar de albergar a la mayor cantidad de autos, pero realmente con la cantidad de expositores que hay, ya casi se completa el estacionamiento.

### **¿El estacionamiento está en el predio?**

Sí. Lo más conveniente es ir en transporte público, porque está en un lugar céntrico y con todas las combinaciones posibles. Sinceramente, es conveniente ir con transporte público porque se satura el estacionamiento, no solo de la Rural, sino de todos los estacionamientos de la zona.





**TOMAS WAGENER**  
**"NO ES SOLO IR Y VER LOS STANDS Y LOS PRODUCTOS EXHIBIDOS"**

**En la feria, además de los stands, ¿hay charlas y conferencias que dictan especialistas del sector?**

Sí, absolutamente. Hay muchos atractivos en la exposición que justifican ir.

No solamente para ver los stands y los productos que están exhibidos, sino por contenidos, como las conferencias específicas de determinados temas, uno de ellos será el "comercio exterior," uno de las grandes vedettes o estrellas de esta edición. A raíz del cambio de política respecto al comercio exterior, hay un gran interés de empresas de afuera de venir a la Argentina, lo que repercute directamente en todos los integrantes que participan en el proceso.

**¿Se pondrá foco en la cadena logística?**

Desde hace varias ediciones venimos trabajando sobre logística internacional. Creo que fue un acierto, si bien nosotros hace

muchos años hacíamos Expo Comex, a raíz de, justamente, que no se podía importar ni exportar y por dificultades en todo el proceso, esa exposición dejó de hacerse. Pero ya, hace varias ediciones que estamos trabajando en el concepto de logística internacional, relacionada con los productos que entran y salen del país.

**¿Será factible agrupar a los expositores por rubro?**

No es imposible, es factible. Lo que pasa es que, a veces, no es lo más utilizado en la práctica en el mundo de las exposiciones. Si bien van a estar claramente en un área, en el sector de logística, específicamente agrupados en una determinada zona, tratamos de darle libertad al expositor a ubicarse donde él quiere. Porque muchas veces, algunos quieren estar al lado de otros, pero esos otros no quieren estar al lado de ellos. Y del lado del visitante, si yo trabajo con la empresa A, y

quiero saber qué productos tiene o qué servicios tiene la empresa B, y la empresa B está enfrente de la empresa A, es como medio incómodo para el visitante. Entonces, lo hemos visto, sucede que el visitante da otra vuelta para entrar al stand de la empresa B por otro lado, sin que sea visto por la empresa A, que es su proveedor oficial. Son cosas un poco graciosas del mundo de las exposiciones. El visitante, de alguna manera, siente la incomodidad. Hoy sabemos que la información fluye, y que un visitante esté sentado con un proveedor, y después con otro proveedor, no debería generarle a nadie ninguna incomodidad. Pero, bueno, el ser humano tiene esas cuestiones que, de repente, tienen una cierta incomodidad si está uno enfrente del otro, o están muy juntos.

**Una crítica de los expositores es la visita de los estudiantes, que suelen**

**venir como una avalancha y, sin hacer ningún contacto con la empresa, recolectan folletos. ¿Puede haber un horario especial para estudiantes?**

Sí, de hecho, lo hacemos. Y no hay que olvidarse que es interesante la presencia de estudiantes. En el exterior fomentan la visita de estudiantes, en determinados horarios y cantidad con sus profesores como guías, porque son los futuros profesionales. Nosotros también lo hacemos, pero es curioso que acá se vea como algo negativo. En Estados Unidos y en Europa fomentan la visita de los estudiantes, que los consideran los futuros profesionales de la actividad. Entonces, los estudiantes van con un profesor, van acompañados, tienen determinados horarios, generalmente en las mañanas, o en las primeras horas de la exposición.

Nosotros obviamente escuchamos y sabemos la crítica de los expositores al respecto, pero

también saben que son los futuros profesionales de la actividad. Por supuesto, muchos de ellos están estudiando o profesionalizándose, capacitándose en el tema del transporte o en el tema del manejo de herramientas o de vehículos y hasta robótica, como los estudiantes de ingeniería robótica, especializados en los vehículos guiados por sistemas de automatización, quienes son básicamente los que van a estar manejando esos aparatos en el futuro.

Cuanto más contacto tengan con las novedades, más profesionales van a ser.

**Algunos expositores quieren vender y piensan que un estudiante les quita tiempo.**

Pero, repito, es algo muy interesante. Dudo que les hagan perder tiempo realmente, porque generalmente el expositor que sabe manejar el stand, conduce las situaciones de una

manera bastante más ágil y no se le escapan los negocios, porque hay un estudiante.

**Además de la capacitación, hay otras oportunidades, como las visitas guiadas a terminales, a empresas.**

Es otro aspecto interesante de la exposición, porque tenemos no solo los expositores con los stands, también están las charlas profesionales o técnicas, y las visitas a plantas, que organizamos durante los tres días de exposición. Las visitas son a distintos centros de distribución, o plantas que hagan un determinado proceso que sea interesante para el visitante. El visitante en la pre-acreditación encuentra la nómina de las distintas visitas a plantas disponibles durante los tres días, lo único que tiene que hacer es anotarse.

**¿Plantas de qué tipo visitarán?**

Un centro de distribución



Para publicar en



## CARGO REPORT

comunicarse con **Juan Carlos Ortega:**

 [jc.ortega@outlook.com](mailto:jc.ortega@outlook.com)

 **15-4916-1009**

El próximo número aparece el **15 de agosto**  
Cierre de recepción de avisos: **20 de julio**

como Unilever, Molinos, o YPF. También es una oportunidad muy interesante para todos los visitantes, porque no siempre uno puede acceder a una planta y ver cómo es el proceso. Van a ver el flujo de movimiento de la mercadería desde el origen hasta el depósito, o del depósito hasta la zona de piqueo, o del piqueo hasta la carga del camión. Son oportunidades que se les brinda al visitante de ver cómo es el proceso y ahí siempre surgen ideas. Entonces, la exposición ya es mucho más, es un punto de encuentro de la actividad donde todos los protagonistas involucrados de esa actividad se reúnen para de alguna manera intercambiar información y hacer negocios por supuesto.

**Sí, lo pude comprobar a raíz del convenio de la Aaaci con la terminal Exolgan y la cámara de depósitos fiscales (Cadefip), donde los forwarders realizan visitas guiadas a las plantas para conocer cómo es todo el proceso.**

De hecho, una de las visitas que hemos tenido siempre a Exolgan o TRP también se han hecho en distintas oportunidades.

**¿El interesado se tiene que preinscribir para esa visita?**

Sí, por supuesto. Las visitas a plantas son limitadas porque el bus tiene capacidad para 20 personas o la empresa pide un grupo no superior a 15 personas. Por eso es un grupo limitado. Otro de los aspectos interesan-

tes de la exposición, en el caso de la parte del sector del transporte del interior, vienen buses de las provincias que son costeados por la organización para traer transportistas de las cámaras del interior y hacen una parada inicial en el Centro de Capacitación de Escobar, de Caballer e Ibarre la FPT, la Fundación para la Formación Profesional de Transporte.

**A diferencia de ediciones anteriores, en estos dos años cambió bastante la actividad, fundamentalmente con la IA y toda la robótica.**

Muchísimo, van a tener una de los highlights de la exposición: la automatización y la robótica. Veremos no sólo los vehículos que se mueven dentro de las plantas autoguiados, sino la automatización de todos los procesos de almacenaje de lo que es cuando una empresa tiene que armar un pedido distribuidos en el centro de distribución en distintas posiciones y ubicaciones. Hay tecnología disponible en instalaciones hechas en la Argentina actual, donde gran parte de ese proceso está automatizado o robotizado. Entonces eso agiliza muchísimo el armado de los pedidos.

También se tratará lo que se llama la última milla, la entrega el mismo día que hago el pedido lo recibo. Todos esos servicios que todos disfrutamos cuando hacemos una compra por comercio electrónico (e-commerce) tiene detrás una infraestructura para entregar el mismo día en que se

arma el pedido. Es sumamente interesante relacionado con el tema de la inteligencia artificial que nos va a atravesar a todos por el medio. Estoy convencido que va a haber muchísimas novedades en la exposición sobre aplicaciones, de hecho, lo vemos cuando tenemos expositores que vienen a presentar soluciones con inteligencia artificial aplicadas a la logística. Entonces, sin duda, tenemos una expectativa muy alta.

**Va a ser una muy buena exposición**

Invitamos a todos los que están involucrados de alguna manera en el proceso logístico o el tema de transporte de una empresa o un dador de carga a que agenden los días 11,12 y 13 de agosto para visitar en la Rural, de 14 a 20 horas, la exposición que reúne a todo el mundo de la logística y el transporte.

Estoy totalmente convencido que la exposición va a romper los récords de ediciones anteriores, luego de un período bastante largo de dificultades. Todos productos que si no son totalmente importados tienen componentes importados, que antes estaban vedada su entrada al país, van a florecer. Los visitantes tendrán una gran oportunidad de conocer en primera mano cuáles son las soluciones que cada uno de estos productos ofrece al sector.

**Bueno, nos vemos entonces en ExpoLogísti-K y Expo Transporte. La aaaci va a estar presente por supuesto. 📍**

La entrevista completa se encuentra disponible en el canal de YouTube de la Aaaci:  
<https://www.youtube.com/@aaaci-arg>



# EXPO LOGISTI-K

Logística y movimiento de mercaderías



11 - 13  
**AGO**  
2026

La Rural  
Buenos Aires,  
Argentina

16ª Exposición Internacional de Equipamiento, Tecnología y Soluciones para la Logística, el Flujo de Información y la Cadena de Abastecimiento.



[www.expologisti-k.com.ar](http://www.expologisti-k.com.ar)

En paralelo



# SOLUCIONES LOGÍSTICAS INTEGRALES

- Servicio portuario
- Servicios de warehouse
- Depósito fiscal
- Transporte y distribución
- E-commerce

Integración de la cadena de suministro. Más eficiencia, transparencia y visibilidad en todo el proceso logístico desde la carga/descarga en terminal.

[WWW.ITL.COM.AR](http://WWW.ITL.COM.AR)



# PRODUCTOS PARA EL COMERCIO EXTERIOR

AAACI ofrece un mix de productos para los operadores de la cadena logística de comercio exterior, tales como guías, etiquetas y precintos.



GUIAS AEREAS LASER

FCR

FIATA BILL OF LADING



RÓTULOS

DECLARACIÓN DEL EXPEDIDOR DE MERCADERÍAS PELIGROSAS

CARPETAS SIM



PRECINTOS

NO SE ACEPTAN PAGOS EN EFECTIVO



[aaaci.org.ar](http://aaaci.org.ar)

[linkedin.com/company/aaaci/](https://www.linkedin.com/company/aaaci/)



[youtube.com/@aaaci-org](https://www.youtube.com/@aaaci-org)



Newsletter

Revista

**CARGO REPORT** Digital

Para adquirir cualquiera de los productos señalados, los interesados deben comunicarse al mail: [aaaci@aaaci.org.ar](mailto:aaaci@aaaci.org.ar) (Ariel Denti) o vía Web: [www.aaaci.org.ar](http://www.aaaci.org.ar)

# PROGRAMACIÓN ANUAL DE CURSOS 2026



Asociación Argentina de  
Agentes de Carga Internacional

JUNIO	
TRANSPORTE AÉREO DE MERCANCIAS PELIGROSAS PARA EL PERSONAL RESPONSABLE DE LA TRAMITACIÓN DE ENVÍOS (EX CATEGORÍA 3) PARA AGENTES DE CARGAS	<b>INICIAL</b> 8 al 12 de 09:00 a 14:30
	<b>RECURRENTE</b> 1 al 4 de 09:00 a 12:30 (VIRTUAL)
BÁSICO MERCANCIAS PELIGROSAS VÍA MARÍTIMA (VIRTUAL)	22/6 al 3/7
ACTUALIZACIÓN MERCANCIAS PELIGROSAS VÍA MARÍTIMA (VIRTUAL)	22 al 26
CARGA CON TEMPERATURA CONTROLADA POR VÍA AÉREA (VIRTUAL)	22 al 29 POR LA TARDE
JULIO	
TRANSPORTE AÉREO DE MERCANCIAS PELIGROSAS PARA EL PERSONAL RESPONSABLE DE LA TRAMITACIÓN DE ENVÍOS (EX CATEGORÍA 3) PARA AGENTES DE CARGAS	<b>RECURRENTE</b> 1 y 2 de 09:00 a 16:30
BATERÍAS DE LITIO POR VÍA AÉREA	<b>RECURRENTE</b> 6 y 7 de 09:00 a 13:30 hs.
AGOSTO	
TRANSPORTE AÉREO DE MERCANCIAS PELIGROSAS PARA EL PERSONAL RESPONSABLE DE LA TRAMITACIÓN DE ENVÍOS (EX CATEGORÍA 3) PARA AGENTES DE CARGAS	<b>INICIAL</b> 10 al 18 de 09:00 a 13:30 hs. (VIRTUAL)
	<b>RECURRENTE</b> 3 y 4 de 09:00 a 16:30 hs.
BATERÍAS DE LITIO POR VÍA AÉREA	18 y 19 de 09:00 a 16:30 hs.
BÁSICO DE CARGA AÉREA	24 al 27 de 09:00 a 13:00
BÁSICO MERCANCIAS PELIGROSAS VÍA MARÍTIMA (VIRTUAL)	24/8 al 4/9
ACTUALIZACIÓN MERCANCIAS PELIGROSAS VÍA MARÍTIMA (VIRTUAL)	24 al 28
SEPTIEMBRE	
TRANSPORTE AÉREO DE MERCANCIAS PELIGROSAS PARA EL PERSONAL RESPONSABLE DE LA TRAMITACIÓN DE ENVÍOS (EX CATEGORÍA 3) PARA AGENTES DE CARGAS	<b>INICIAL</b> 7 al 11 de 09:00 a 14:30 hs.
	<b>RECURRENTE</b> 31/8 al 3/9 de 09:00 a 12:30 hs. (VIRTUAL)
TRANSPORTE AÉREO DE MERCANCIAS PELIGROSAS PARA EL PERSONAL RESPONSABLE DE LA TRAMITACIÓN DE ENVÍOS (EX CATEGORÍA 3) PARA EXPEDIDORES	<b>INICIAL</b> 21 al 25 de 09:00 a 14:30 hs.

## SEPTIEMBRE

TÉCNICAS DE VENTAS PARA COMEX (VIRTUAL) | FECHA A CONFIRMAR - HORARIOS POR LA TARDE

TRANSPORTE DE ANIMALES VIVOS POR VÍA AÉREA (PRESENCIAL) | 14 y 15 de 14:00 a 18:00

## OCTUBRE

TRANSPORTE AÉREO DE MERCANCIAS PELIGROSAS PARA EL PERSONAL RESPONSABLE DE LA TRAMITACIÓN DE ENVÍOS (EX CATEGORÍA 3) PARA AGENTES DE CARGAS

INICIAL

5 al 9 de 09:00 a 14:30 hs.

RECURRENTE

1 y 2 de 09:00 a 16:30 hs.

BATERÍAS DE LITIO POR VÍA AÉREA | 26 al 29 de 09:00 a 13:30 hs. (VIRTUAL)

BÁSICO DE CARGA AÉREA | 19 al 23 de 09:00 a 13:00 hs. (VIRTUAL)

BÁSICO MERCANCIAS PELIGROSAS VÍA MARÍTIMA (VIRTUAL) | 19 al 30

ACTUALIZACIÓN MERCANCIAS PELIGROSAS VÍA MARÍTIMA (VIRTUAL) | 19 al 23

CURSO INICIAL DE CARGA MARÍTIMA | FECHA A CONFIRMAR - HORARIOS POR LA TARDE

CARGA CON TEMPERATURA CONTROLADA POR VÍA AÉREA (VIRTUAL) | 19 al 26 POR LA TARDE

## NOVIEMBRE

TRANSPORTE AÉREO DE MERCANCIAS PELIGROSAS PARA EL PERSONAL RESPONSABLE DE LA TRAMITACIÓN DE ENVÍOS (EX CATEGORÍA 3) PARA AGENTES DE CARGAS

INICIAL

9 al 16 de 09:00 a 13:30 hs. (VIRTUAL)

RECURRENTE

2 y 3 de 09:00 a 16:30 hs.

TRANSPORTE AÉREO DE MERCANCIAS PELIGROSAS PARA EL PERSONAL RESPONSABLE DE LA TRAMITACIÓN DE ENVÍOS (EX CATEGORÍA 3) PARA EXPEDIDORES

RECURRENTE

4 y 5 de 09:00 a 16:30 hs.

## DICIEMBRE

TRANSPORTE AÉREO DE MERCANCIAS PELIGROSAS PARA EL PERSONAL RESPONSABLE DE LA TRAMITACIÓN DE ENVÍOS (EX CATEGORÍA 3) PARA AGENTES DE CARGAS

RECURRENTE

1 y 2 de 09:00 a 16:30 hs.

## OTROS CURSOS

• CURSO TRANSPORTE MULTIMODAL (NUEVO)  
• CURSO INICIAL DE TRANSPORTE TERRESTRE (NUEVO)  
• CURSO DE PREPARACIÓN EXAMEN ATA




FECHA Y HORARIOS A CONFIRMAR

• CADENA DE SUMINISTRO SEGURA (VIRTUAL)  
• CURSO BÁSICO DE SEGURIDAD E HIGIENE PARA EL ÁMBITO AEROPORTUARIO (NUEVO) - (VIRTUAL Y/O PRESENCIAL)

A REQUERIMIENTO

Cupos Limitados - Inscripciones: ✉ [capacitacion@aaaci.org.ar](mailto:capacitacion@aaaci.org.ar) (Sra. Silvia Bruno)

MÁS INFO EN:  [linkedIn/AAACI](https://www.linkedin.com/company/aaaci)  <https://aaaci.org.ar>  [@aaacioficial](https://www.instagram.com/aaacioficial)

 Florida 141 • 2° Cuerpo • 6° Piso  5199-7951 al 54  WhatsApp +54 9 11 6513 5946

## ALACAT en el Foro MADCargo



Como parte de las actividades programadas en España, el presidente de la Federación de Asociaciones Nacionales de Agentes de Carga y Operadores Logísticos de América Latina y el Caribe (ALACAT), Leonardo González, junto a su primer vicepresidente, Moisés Solís, llevaron a cabo una reunión interinstitucional.

El objetivo de esta reunión fue fortalecer los lazos de cooperación entre ALACAT, Foro MADCargo y el Departamento de Aduanas e Impuestos Especiales de la Agencia Tributaria en España.

Durante el encuentro, también se realizó una invitación formal para participar en la XLI edición del Congreso en Costa Rica.

En la foto, de izquierda a derecha:

- María González, subdirectora general de Gestión Aduanera del Departamento de Aduanas e Impuestos Especiales.
- Jesús Cuéllar, presidente de Foro MADCargo.
- Nerea Rodríguez Entremozaga, directora del Departamento de Aduanas e Impuestos Especiales.
- Leonardo González Muñoz, presidente de ALACAT.
- Cristina Martín Lorenzo, CEO de USYNCR0.
- Moisés Solís Flores, primer vicepresidente de ALACAT.
- Regina Domínguez, vicepresidenta de Foro MADCargo.

### Financiamiento para unidades nuevas

En el marco de la muestra Agroactiva 2026, la Secretaría de Agricultura, Ganadería y Pesca del Ministerio de Economía de la Nación informa que el Gobierno nacional, a través del Banco de Inversión y Comercio Exterior (BICE), presentó una campaña especial de leasing orientada a modernizar y ampliar la capacidad de transporte del agro.

La línea ofrece una tasa fija en pesos desde 19,45% y financia hasta el 100% de la compra de camiones, semirremolques, acoplados, pickups y utilitarios. Cuenta con todos los beneficios impositivos del leasing, como la posibilidad de deducir las cuotas del impuesto a las ganancias y diferir el IVA durante todo el período del préstamo.

El plazo disponible es de hasta 3 años y se ofrece tanto en pesos como en dólares. Tiene como destino a productores y empresas del segmento PyME, con un monto máximo de \$6.500 millones y un mínimo de \$80 millones por solicitante.

## Día de la Aduana Argentina



Todos los 1º de junio se celebra el Día de la Aduana y del Trabajador Aduanero, una fecha para recordar la historia de esta institución y para honrar a las personas que trabajan en ella, para facilitar el comercio y proteger los intereses de la Nación.

En esta fecha se recuerda el

primer despacho de importación, por el que se cobraron los derechos correspondientes a las mercancías procedentes de Brasil, que llegaron a Buenos Aires en el año 1586.

Esta celebración es un reconocimiento a la labor fundamental que realizan los trabajadores aduaneros. Sus tareas son

esenciales para: facilitar el comercio internacional, proteger la economía nacional, garantizar la seguridad y recaudar impuestos, ya que son los responsables de la liquidación y percepción de los derechos de importación y exportación, que contribuyen a las arcas del Estado.

## Acuerdo entre Japón y el Mercosur



Japón y los países miembros del Mercosur habrían iniciado conversaciones para avanzar hacia un acuerdo de asociación comercial, según lo informado a la agencia Reuters por dos fuentes brasileñas vinculadas a las negociaciones. Por su parte, el diario económico japonés Nikkei también reportó la búsqueda del tratado.

Funcionarios de Brasil y Japón ya celebraron dos encuentros exploratorios y prevén anunciar oficialmente el inicio del diálogo durante las reuniones del Grupo de los Siete (G7) que se celebrarán en Francia durante este mes, señalaron las fuentes.

## Tratado de la OMI sobre cargas nocivas y peligrosas

La Organización Marítima Internacional (OMI) informó que el tratado sobre cargas nocivas y potencialmente peligrosas entrará en vigor el 29 de noviembre de 2027, lo que supone un hito para el régimen mundial de responsabilidad e indemnización en el sector del transporte marítimo.

Este documento se da en un contexto en el que cada vez se transportan por mar mayores volúmenes de productos químicos y combustibles alternativos.

"El Convenio SNP de 2010 establece el primer régimen internacional de indemnización por sucesos relacionados con el transporte marítimo de sustancias nocivas y potencialmente peligrosas", remarcó el ente especializado de las Naciones Unidas.

## Autorizan a una aerolínea israelí a operar vuelos

El Gobierno autorizó a mediados de mayo a la compañía aérea EL AL Israel Airlines a operar vuelos regulares internacionales de pasajeros y cargas entre la Argentina e Israel. La decisión fue oficializada mediante la Disposición 6/2026 de la Subsecretaría de Transporte Aéreo, publicada en el Boletín Oficial.

La normativa habilita a la aerolínea israelí a explotar servicios combinados de transporte aéreo entre distintos puntos



del Estado de Israel y la República Argentina, incluyendo es-

calas intermedias y destinos posteriores.

## Registro obligatorio en el portal TCA Index

Se recuerda a los usuarios que, para acceder al portal TCA INDEX, deberán registrarse previamente a través del siguiente enlace: <https://app.tca.aero/registro/index.html>

Una vez completado el proceso de registro, será indispensable informar la casilla de correo electrónico utilizada para el alta a fin de habilitar el usuario correspondiente.

**Correo de contacto:** [atencioncargas@aeropuertosargentina.com](mailto:atencioncargas@aeropuertosargentina.com)

## Acuerdo Mercosur – Canadá

Con el objetivo de ampliar las oportunidades de intercambio y cooperación entre ambos mercados a través de un acuerdo comercial, el Mercosur y Canadá registraron avances en una negociación de cinco jornadas, celebrada en Toronto, entre el 25 y 29 de mayo.

El Mercosur y Canadá dieron un nuevo paso en la construcción de un Tratado de Libre Comercio que impulse el crecimiento económico y la generación de oportunidades para ambas regiones. Durante su 10º Ronda de Negociaciones, las delegaciones trabajaron en áreas clave como el comercio de bienes y servicios, la propiedad intelectual, el comercio electrónico, las reglas y procedimientos de origen, los servicios financieros, las telecomunicaciones, el desarrollo sostenible y la entrada temporal de personas de negocios.

## Nuevas medidas de la ARCA

En los últimos días la Agencia de Recaudación y Control Aduanero (ARCA) avanzó con una nueva medida de simplificación administrativa que beneficia a importadores y exportadores.

Se trata de la eliminación de uno de los requisitos que hasta ahora complicaban la habilitación de depósitos fiscales para estas personas y que llegó junto con otra medida que apunta algo similar: la reducción de la superposición de controles entre organismos nacionales, provincias y municipios.

Desde la ex AFIP sostuvieron que esto forma parte del proceso de desregulación impulsado por el Gobierno nacional con el objetivo de "reconstruir la economía" eliminando distintas barreras y restricciones.

## Brasil superó a la Argentina en exportaciones de harina de soja

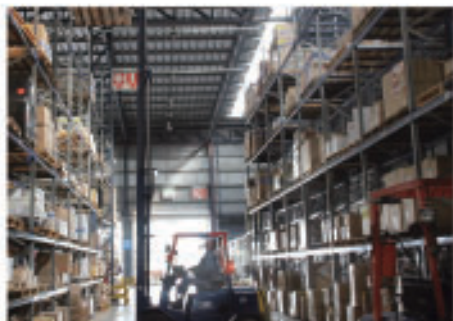
Por primera vez en décadas, la Argentina perdió su posición de liderazgo absoluto en el despacho de harina de soja, un segmento que históricamente dominó gracias a la concentración de su complejo de molienda sobre la hidrovía del Río Paraná.

Según las estadísticas del sector agroexportador, Brasil despachó 7,7 millones de toneladas durante el primer cuatrimestre del año, dejando atrás los 7,5 millones de toneladas registradas por las terminales portuarias locales.



# TERMINAL DE CARGAS ARGENTINA

Es la dirección de Cargas de Aeropuertos Argentina 2000 y el principal centro logístico del país donde se articula el transporte de cargas aéreas con el transporte terrestre. A través de la innovación, la incorporación de tecnología y la optimización de los procesos operativos, TCA potencia el comercio internacional de la Argentina.



## INDICE DE ANUNCIANTES

Agradecemos a los socios y empresas que, con su participación, hacen posible la realización de esta publicación:



Pág. 23



Pág. 27



Assekuransa

Pág. 2 y Ctpa.



Pág. 9



CAMARA DE EXPORTADORES DE LA REPUBLICA ARGENTINA

Pág. 29



Pág. 19



Pág. 36



Pág. 35



Pág. 12



Pág. 6



Pág. 13

JAB

Pág. 3



Ret. Tapa



Pág. 17



Pág. 21



Pág. 7



Pág. 11



Pág. 43



TRANSPORTES UNIVERSALES S.A.  
Despacho de Aduana | Logística Integral

Pág. 25



# Assekuransa

LA SOLUCIÓN PARA ESTAR **BIEN ASEGURADOS**

Seguro de Transporte de Mercancías | Caucciones y Garantías IATA



¡Contactános, nos encanta atender tus consultas!  
+54 9 116991 1323 | [www.assekuransa.com](http://www.assekuransa.com)



[www.ssn.gov.ar](http://www.ssn.gov.ar)  
0800-666-8400  
N° de Inscripción SSN: 771