

ASOCIACION ARGENTINA DE AGENTES DE CARGA INTERNACIONAL

aaaci

Nº 169 - Enero/Febrero 2026

# CARGO REPORT



SCAÑEE EL QR PARA  
ACCEDER A LA WEB DE LA AAACI



**LOGÍSTICA 4.0 EN LA ARGENTINA**

**La digitalización y la integración  
de procesos dinamizan al sector**



KipinCARGO

KipinTRACK

KipinTRACE

KipinPLUGIN

KipinAPI



# KipinTOCH

Freight Forwarding Software

[ventas@kipintoch.com](mailto:ventas@kipintoch.com)

100% WEB [www.kipintoch.com](http://www.kipintoch.com)



*Jorge G. Heinermann*  
Director

## FRENTE A LA TRANSFORMACIÓN LOGÍSTICA, CONTINÚA LA CONGESTIÓN DE LOS PUERTOS

# Avances y retrocesos en la operatoria del comercio exterior

**E**stimados lectores, los invitamos a leer este nuevo número. En primer lugar, le damos la bienvenida al nuevo presidente electo del Centro Despachantes de Aduana (CDA), Rubén Osvaldo Pérez, y le deseamos el mayor de los éxitos, convencidos que tenemos un importante camino para recorrer juntos en esta nueva etapa.

Desde hace años, la integración de procesos e implementación de facilidades operativas, a través de la simplificación de tareas, la incorporación de tecnología y ahora de la digitalización en toda la cadena logística, involucran a autoridades, documentación, bancos, seguros, operadores logísticos (agentes de carga internacional), agentes aduanales, operadores portuarios y aeroportuarios, y transportistas.

Estamos a la puerta de una importante transformación global que traerá consigo una mayor eficiencia, transparencia, visibilidad y trazabilidad desde el propio origen hasta el destino final. Este cambio habilitó solo a cada operador autorizado a ingresar y verificar la totalidad de la información, de forma de liberar cada embarque desde el mismo momento del embarque efectivo. Pero como accesorio, estos procesos se verán además potenciados al integrar inteligencia artificial (IA), para que, tanto los usuarios como las autoridades, puedan resolver, agilizar y alertar, durante el transporte y la liberación de cada carga, cada embarque. Nos encontramos a la puerta del mayor cambio global y transformación logística de esta actividad, los agentes de carga internacional estamos preparados y trabajando con éxito en esta nueva etapa.

Por otro lado, si bien todavía existen algunas demoras en la implementación, se ha firmado el acuerdo Mercosur/Unión Europea, que, sin dudas, por ser uno de los mayores acuerdos globales, traerá un importante intercambio y crecimiento a nuestra región. Ya tenemos una expectativa de crecimiento para este año del 4%, que seguramente recrecerá en cuanto se inicie esta nueva etapa. Nuestro país es el noveno a nivel global en mantener, por segundo año consecutivo, la certificación "B", que mide el impacto social, ambiental y económico de las empresas. El ranking está liderado por el Reino Unido, Estados Unidos y Francia.

Pero también tenemos deficiencias. La gran congestión en los puertos genera un importante impacto, como los mayores costos que nos quitan competitividad en los mercados, los aumentos de precios injustificados por los proveedores de servicios ineficientes y las demoras productivas y de abastecimiento, Inconvenientes que los propios operadores portuarios parecen ignorar, debido a resiliencia con que actúan frente a este terrible déficit operativo.

Los invitamos a leer este nuevo número y los esperamos en el próximo.



Si para vos es importante,  
**nosotros lo aseguramos**



Contactanos, ¡nos encanta atender tus consultas!  
11 5254-5254 | [www.assekuransa.com](http://www.assekuransa.com)



[www.ssn.gob.ar](http://www.ssn.gob.ar)  
0800-666-8400  
N° de inscripción 5046-771





fux

El sistema  
para agentes  
de carga que  
eligen trabajar  
**100% WEB**

  
**Mymtec**  
sistemas

Av. Belgrano 768, piso 8. CABA. - Tel +54 11 5031 1212 - [fux@mymtec.com.ar](mailto:fux@mymtec.com.ar) - [www.mymtec.com.ar](http://www.mymtec.com.ar)

 /mymtecsa



Nº 169 - Ene/Feb 2026

## Staff

### Editor Responsable

Germán Raña

### Sub Comisión de Prensa

Germán Raña

Gustavo Navone

Federico Espeche

### Director

Jorge G. Heinermann

### Producción general

Juan Carlos Ortega

### Redacción

Nora Alessandrini

### Diseño

Ariel Canelo

### Propietario

Asociación Argentina de Agentes  
de Carga Internacional.

AAACI es miembro adherido  
de FIATA y ALACAT

Florida 141 - 2º Cuerpo - 6º piso

CABA - Tel: 5199-7951

E-mail: [aaaci@aaaci.org.ar](mailto:aaaci@aaaci.org.ar)

Web: [www.aaaci.org.ar](http://www.aaaci.org.ar)

Registro de la propiedad intelectual  
DNDA Expte. Nº 41549750

Las expresiones vertidas en las  
notas no reflejan necesariamente la  
opinión de la revista.



# Sumario

## NOTA DE TAPA

### LOGÍSTICA 4.0 EN LA ARGENTINA

La digitalización y la integración de procesos  
dinamizan al sector ..... 8

## ACTUALIDAD

### LAS EXPORTACIONES ESTE AÑO SUPERARÁN

#### LOS USD 90.000 MILLONES

La Argentina espera en 2026  
un aumento en sus exportaciones ..... 12

### LA ZONA DE LIBRE COMERCIO MÁS GRANDE DEL MUNDO

El Acuerdo Mercosur - Unión Europea  
inicia su marcha ..... 18

### LOS ENCUENTROS MÁS ESPERADOS POR LOS RUBROS DE TRANSPORTE Y LOGÍSTICA

Se preparan Expo Transporte y  
Expo Logisti-k 2026 ..... 22

### NUESTRO PAÍS ES EL NOVENO DEL MUNDO Y EL SEGUNDO EN AMÉRICA LATINA CON EMPRESAS CERTIFICADAS

La Argentina logró un récord histórico de  
Empresas B Certificadas ..... 26

### RUBÉN OSVALDO PÉREZ PRESIDE LA NUEVA COMISIÓN DIRECTIVA DEL CDA

*"El primer objetivo es recomponer el tejido  
social del CDA"* ..... 30



**CAPACITACIÓN ..... 36**

**NOTICIAS ..... 39**





8



## Comisión Directiva

### Presidente

Germán Raña

*Flying Cargo Services S.R.L.*

### Vicepresidente

Gustavo Navone

*Integral Cargo S.R.L.*

### Secretario

Eduardo Petetta

*Green Log S.R.L.*

### Prosecretario

Federico Espeche

*Seacorp S.A.*

### Tesorera

Verónica Mairosser

*Bridge Services S. A.*

### Protesorero

Orestes Pertusi

*Anaya San Martin y Asoc. SRL.*

### Vocales titulares

José Sagel

*EAFF S.A.*

Jorge Gillman

*Vinpac Lines S.A.*

### Vocales suplentes

Alejandro Castagnolo

*A.C.S.A S.R.L.*

Germán Sagel

*Centu Group S.R.L.*

### Revisores de cuentas titulares

Santiago Avalle

*NIP Cargo S.R.L.*

### Revisores de cuentas suplentes

Mariano Cura Suaya

*Soul Cargo Group S.R.L.*

Graciela Rossi

*Mercomar*

### Comité de Ética

Jorge Heinermann

*Transportes Universales S.A.*

Jorge A. Pereira

*Transportes Universales S.A.*

Rodolfo Sagel

*EAFF S.A.*



18



22



26



**TRANSPORTES UNIVERSALES S.A.**  
Despacho de Aduana | Logística Integral.

**55 años**  
1971 - 2026

*Agradecemos a todos nuestros clientes que,  
a lo largo de los años,  
han hecho posible llegar a este gran momento.*

# El Mundo es Nuestro Mercado

Desde 1971 trabajando junto a nuestros clientes  
ofreciendo nuestro expertise en comercio y gestión.

55 años de trayectoria.  
Líderes en aduana y logística integral.



**TRANSPORTES UNIVERSALES S.A.**  
Despacho de Aduana | Logística Integral.

[www.tusa.com.ar](http://www.tusa.com.ar)

**Más información:**

Av. Belgrano 615 Piso 9 (C1092AAG)  
Ciudad de Buenos Aires, Argentina.

[tusa@tusa.com.ar](mailto:tusa@tusa.com.ar)  
Tel: +5411 5277 3100





# Tu carga, siempre protegida

Asegura tus envíos con Hanseatica y  
mantén tus operaciones protegidas  
en cada etapa del trayecto.



La opción más segura para proteger tus envíos:



**Seguro de Transporte  
de Mercancías**



**Seguro de  
Contenedores**



**Seguro de Caución  
Aduanera**



**Responsabilidad Civil para  
Operadores Logísticos**



Escanea el código QR



Av. del Libertador 498, P23  
(C1001ABR) CABA, Argentina.



(+549) 11 6661 1307



info@hanseatica.com



www.hanseatica.com

## LOGISTICA 4.0 EN LA ARGENTINA

# La digitalización y la integración de procesos dinamizan al sector



Ante la transformación digital de la logística, que con sus nuevas tecnologías genera la integración de procesos y una mayor colaboración entre los actores del comercio exterior; los forwarders argentinos deben evolucionar hacia un papel más estratégico.



La logística, una disciplina históricamente considerada "detrás de escena", ha emergido en los últimos años como un pilar estratégico para la competitividad empresarial global. Hoy, en plena transformación digital, esta actividad redefine sus procesos con nuevas tecnologías, plataformas digitales integradas y una mayor colaboración entre actores, desde productores y transportistas hasta agentes de carga internacional, lo que obliga a repensar el rol de los forwarders (agentes de carga internacional) argentinos en un contexto cada vez más dinámico.

### Un salto hacia la logística 4.0

La llamada logística 4.0 implica mucho más que digitalizar papel por digital; es una completa remodelación de cómo se planifican, ejecutan y controlan las operaciones. Integración de datos, automatización de flujos de trabajo, sensores inteligentes, analítica avanzada e Internet de las Cosas (IoT) son algunos de los elementos que ya están transformando el sector. Esta convergencia tecnológica permite, por ejemplo, seguir en tiempo real un envío desde su origen hasta su destino, planificar rutas con base en datos históricos y condiciones en tiempo real, e incluso anticipar riesgos o faltantes antes de que ocurran, lo que mejora eficiencia y reduce costos.

En la Argentina, empresas como Loginter han desarrollado plataformas integradas que conectan a todos los actores de la cadena de suministro -desde proveedores y centros de distribución hasta clientes finales- con visibilidad en tiempo real y trazabilidad de punta a punta. Este tipo de herramientas permite tomar decisiones rápidas y colaborativas, eliminando los silos informativos que antes fragmentaban la operación logística.

### Plataformas como columna vertebral de la operación

La transformación digital de la logística ya no es sólo una ventaja competitiva: es una necesidad operativa. Plataformas tecnológicas, tanto desarrolladas localmente como adoptadas globalmente, permiten:

- **Integrar sistemas internos con ERP, WMS y TMS**, centralizando la información en un solo ecosistema.
- **Automatizar procesos repetitivos**, desde la generación de documentos hasta la gestión de inventarios y rutas, reduciendo errores y tiempos muertos.
- **Monitorear y anticipar desvíos operativos** mediante alertas automáticas y analítica predictiva.

Además de las plataformas propias de operadores logísticos, existen soluciones globales que

enriquecen la operación local, como marketplaces digitales que permiten comparar opciones de transporte, reservas e incluso integrar servicios financieros vinculados al comercio internacional.



### Digitalización documental e integración de procesos

Una de las barreras tradicionales en logística ha sido la dependencia del papel en documentos clave como el conocimiento de embarque (Bill of Lading). Por lo tanto, organizaciones internacionales, como la Federación Internacional de Asociaciones de Transitarios (Fiata), han impulsado soluciones electrónicas (eFBL), que ya están siendo adoptadas por varios proveedores y agentes de carga en la Argentina. Esta digitalización no solo reduce costos y tiempos administrativos, sino que facilita la interoperabilidad entre sistemas y participantes. En paralelo, iniciativas de digitalización adua-



nera apuntan a modernizar los despachos, agilizar controles y permitir el acceso electrónico a documentación crítica, algo cada vez más necesario para agilizar importaciones y exportaciones.

### El rol de los forwarders argentinos: puente entre tecnología y operación

Los forwarders (o agentes de carga internacional) se encuentran en un punto de inflexión. Su función tradicional como coordinadores de transporte multimodal debe evolucionar hacia un papel más estratégico y digital:

- **Integradores de datos y procesos**, conectando a actores dispersos a través de plataformas tecnológicas.
- **Proveedores de soluciones de valor agregado**, facilitando logística integrada, cumplimiento normativo y visibilidad de embarques.
- **Asesores tecnológicos**, ayudando a clientes (exportadores e importadores) a decidir qué herramientas digitales optimizan sus operaciones. En un entorno aún con limitaciones tecnológicas -donde estudios del sector señalan que menos del 10% de las empresas de transporte declara estar "totalmente digitalizada"-, existe una

oportunidad clara para que los forwarders locales lideren la adopción de soluciones innovadoras que reduzcan cuellos de botella existentes.

### Hacia una logística conectada y competitiva

La logística del futuro en la Argentina no será simplemente digital, sino que se transformará en una actividad colaborativa, integrada y basada en datos. Impulsar este cambio requiere no solo inversión en tecnología, sino un giro cultural profundo en las organizaciones para confiar en plataformas compartidas, automatizar procesos y explotar analítica avanzada.

Los forwarders argentinos, con su conocimiento local del entramado exportador e importador, están posicionados para ser mediadores claves de esta transformación, conectando tecnologías globales con necesidades operativas locales. Su éxito dependerá de su capacidad para convertirse en arquitectos de soluciones integradas que enlacen producción, transporte, aduana y cliente final bajo una visión común y digital. [🔗](#)



# Lakaut

## PSAD1 Digitalización y Guarda

- ▶ DIGITALIZACIÓN Y GUARDA DOCUMENTAL
- ▶ GESTIÓN EFICIENTE EN NUESTRO SISTEMA INTEGRAL SRD COMEX
- ▶ ACCESO GRATUITO A LA FIRMA DIGITAL
- ▶ ACCESO AL SISTEMA MARIA DE FORMA REMOTA CON SIM HUB
- ▶ ENVÍO GRATUITO DE DOCUMENTACIÓN CABA/EZEIZA
- ▶ GENERACIÓN DE GUÍAS Y REPORTES DIGITALES
- ▶ NOMENCLADOR ARANCELARIO ACTUALIZADO
- ▶ OFICINA EQUIPADA EN LAKAUT COWORKING
- ▶ RETIRO A DOMICILIO DE DESPACHOS



### CONTACTANOS

-  [www.lakaut.com.ar](http://www.lakaut.com.ar)
-  0800-122-PSAD (7723)  
0810-122-7723 Desde el interior
-  [atencionalcliente@lakaut.com.ar](mailto:atencionalcliente@lakaut.com.ar)



**LAS EXPORTACIONES DE ESTE AÑO SUPERARÍAN  
LOS USD 90.000 MILLONES**

# **La Argentina espera en 2026 un aumento en sus exportaciones**



Según las previsiones de los especialistas del sector, las exportaciones en 2026 serían las más altas de la historia, con 90.500 millones de dólares, mientras que las importaciones alcanzarían los 51.500 millones de dólares.





Según el Centro de Investigación en Exportación y Negocios Internacionales (CIEN), dirigido por el magíster Gustavo Scarpetta, diversos factores indican que 2026 podría convertirse en un año récord histórico para el comercio exterior argentino, Según las previsiones del Relevamiento de Expectativas de Mercado (REM-BCRA), "las exportaciones alcanzarían USD 90.500 millones y las importaciones USD 81.500 millones, con un superávit cercano a USD 9.000 millones". Con estos niveles, "las exportaciones serían las más altas de la historia, superando el récord actual de USD 88.268 millones del año 2022". Para los especialistas, el panorama exportador de la Argentina para 2026 se presenta con una mezcla de optimismo moderado y desafíos estructurales. Tras un 2025 marcado por una recomposición de precios internacionales, una campaña agrícola afectada por condiciones climáticas variables y esfuerzos continuos para diversificar destinos y productos, las autoridades y los agentes privados mantienen una lectura cauta sobre el curso de las ventas externas del país.

### Contexto macro y precios internacionales

Los analistas señalan que, en la primera mitad de 2026, la evolución de las exportaciones argentinas estará fuertemente influenciada por la dinámica de los precios de commodities y la demanda externa. En el sector agroindustrial, el precio de la soja y sus derivados continúa siendo un factor determinante, dado que representa una porción significativa del volumen enviado al exterior. Si bien las autoridades han buscado acuerdos de mayor valor agregado y un mayor uso de la oleaginosa para biocombustibles y subproductos, la volatilidad de los mercados de granos podría traducirse en ingresos más irregulares.

Por otro lado, la industria y la energía enfrentan su propio escenario. Las exportaciones de manufacturas, impulsadas por sectores como alimentos procesados, automotriz ligera y maquinaria agrícola, muestran signos de recuperación gracias a mejoras en la productividad y a una mayor integración en cadenas de valor regionales. En el segmento energético, la exportación de gas natural licuado (GNL) y electrici-



dad dependerá de inversiones en infraestructura y de acuerdos comerciales con socios regionales y globales.

## **Competitividad, logística y acuerdos**

El aspecto logístico y la competitividad siguen siendo temas centrales. Expertos señalan que la reducción de costos y tiempos de exportación pasa por modernizar puertos, simplificar trámites y facilitar el acceso al financiamiento para exportadores, especialmente para Pymes. En 2025 se observaron avances parciales en estas áreas, pero persisten cuellos de botella que pueden erosionar ganancias ante fluctuaciones de precios. La diversificación de mercados continúa como eje estratégico. Si bien China y Brasil siguen siendo destinos relevantes, la intención es ampliar ventas a la Unión Europea, a Estados Unidos y a países del Sudeste Asiático mediante acuerdos comerciales y mejoras en certificaciones de calidad. En 2026, la coordinación en-

tre políticas fiscales, cambiarias y de apoyo a exportadores será crucial para sostener un crecimiento estable de las ventas externas.

## **Sectores clave y proyecciones**

- **Agroindustria:** Se espera que las exportaciones de soja y productos derivados muestren cierta estabilidad relativa si las condiciones climáticas acompañan y se mantienen los precios. La mayor demanda de subproductos y biocombustibles puede impulsar volúmenes, siempre que la cosecha y la logística lo permitan.
- **Alimentos procesados y bebidas:** Con una mayor inversión en plantas de valor agregado, estas exportaciones podrían beneficiarse de mayores márgenes y de acuerdos de acceso a mercados. El desafío continuo es la capacidad de cumplir normas sanitarias y de calidad en distintos destinos.
- **Manufacturas y maquinaria:** La recuperación mundial pospandemia, la demanda regional de



cadenas de suministro y la necesidad de modernización en agronegocios pueden impulsar las ventas externas de maquinaria agrícola, autopartes y productos de consumo duradero.

- **Energía:** La exportación de GNL y electricidad dependerá de resultados en inversiones de infraestructura, finanzas públicas y acuerdos de compra con socios estratégicos. Un entorno de precios internacionales favorables podría acercar a la Argentina a volúmenes significativos, pero la realidad del mercado regional impone cautela.

### Factores de riesgo y señales de alerta

- **Volatilidad de precios de commodities:** Fluctuaciones bruscas pueden afectar ingresos y planificación de ventas externas.
- **Condiciones climáticas:** Sequías o inundaciones impactan la producción agroexportadora, con efecto directo en volúmenes y previsiones de ingresos.
- **Políticas públicas y tipo de cambio:** Estabilidad macroeconómica y un marco cambiario

predecible son esenciales para la confianza de exportadores y compradores.

- **Infraestructura y logística:** Cuellos de botella en puertos y verificación de calidad pueden ralentizar operaciones y elevar costos.

### Opiniones de especialistas

Los expertos en comercio internacional son cautos a la hora de pronósticos y hacen hincapié en varios temas para lograr una mayor apertura exportadora. Entre otros, la de conservar la estabilidad macroeconómica, el tipo de cambio previsible, mayores préstamos para las Pymes a tasas razonables, modernizar los puertos y mejorar la infraestructura logística que en muchos casos genera un cuello de botella, simplificar los trámites aduaneros, reducir los costos logísticos y diversificar mercados.

Para la doctora Mariana Etcheverry, directora del Instituto de Economía y Regiones (IER-UBA). "la diversificación de mercados es imprescindible. Si bien China y Brasil seguirán siendo



**Banco de Comercio**

*Mové tu negocio al mundo*

Realizá los **pagos y cobros al exterior** que tu empresa necesita.

*Atención personalizada para vos y tu empresa*

Línea exclusiva para PyMES

 **11 3156 0000**

[www.bancodecomercio.com.ar](http://www.bancodecomercio.com.ar)



destinos centrales, la Unión Europea y Estados Unidos ofrecen ventanas para productos de alto valor agregado y certificaciones sanitarias avanzadas. El reto es reducir costos logísticos y mejorar tiempos de entrega para competir con proveedores regionales".

El ingeniero Rodrigo Salas, experto en cadenas de suministro y presidente de la Sociedad Argentina de Logística (SAL) opina que "la infraestructura logística continúa siendo cuello de botella. En 2026 necesitamos acelerar modernización portuaria, digitalización de trámites aduaneros y financiamiento para pymes exportadoras. Eso podría traducirse en reducciones de 5 a 15 días en tiempos de despacho y mejoras de costo por tonelada".

La doctora Valentina Costa, analista sectorial de agroindustria, CENTRA (Centro de Competitividad y Desarrollo Agroindustrial) sostiene que "la soja y sus derivados seguirán siendo el eje, pero la mayor demanda de subproductos y biocombustibles abre oportunidades para mayor valor agregado. El clima si-

gue siendo variable; las proyecciones deben incorporar escenarios climáticos con probabilidad baja a moderada para evitar sobrestimaciones de volúmenes".

Por su parte el doctor Julián Romero, académico en políticas públicas y comercio exterior, Universidad Nacional de Córdoba considera que "la estabilidad macroeconómica y un tipo de cambio previsible son condiciones previas para una curva de crecimiento sostenible. Sin esas señales, las empresas mantienen cautela en inversiones y en la expansión de capacidades exportadoras, particularmente en manufacturas de alto contenido tecnológico".

La licenciada Anaïs Morel, consultora de mercados internacionales y ex funcionaria de comercio exterior coincide en que "las políticas de incentivo a la producción con valor agregado deben ir acompañadas de acceso a crédito a tasas razonables y de certificaciones de calidad que abran puertas a mercados regulados. Sin ese marco, el crecimiento podría ser sólo coyuntural".





# EXPO LOGISTI-K

Logística y movimiento de mercaderías



11 - 13  
**AGO**  
2026

La Rural  
Buenos Aires,  
Argentina

16ª Exposición Internacional de Equipamiento, Tecnología y Soluciones  
para la Logística, el Flujo de Información y la Cadena de Abastecimiento.



[www.expologisti-k.com.ar](http://www.expologisti-k.com.ar)

En paralelo



EXPO  
**TRANSPORTE**  
CAMIONES • BUSES • UTILITARIOS

LA ZONA DE LIBRE COMERCIO MÁS GRANDE DEL MUNDO

# El Acuerdo Mercosur-Unión Europea inicia su marcha



Luego de casi 25 años de espera, se firmó en Asunción el acuerdo que crea un mercado de 720 millones de personas y representa el 25% del Producto Bruto Interno (PBI) del planeta.





Con la presencia de tres presidentes de los países que integran el Mercado Común del Sur (Mercosur) y la titular de la Comisión Europea (UE), Úrsula Von der Leyen, se firmó, el sábado 17 de enero pasado en el teatro José Asunción Flores del Banco Central de Paraguay, el acuerdo entre ambos bloques regionales.

Al lugar donde se celebró el acuerdo, recinto en el que nació en 1991 el Mercosur, asistieron los mandatarios de la Argentina, Javier Milei, de Uruguay, Yamandú Orsi, de Paraguay, Santiago, quien ofició de anfitrión por ser el presidente pro tempore del Mercosur. Por su parte, el presidente de Brasil, Luiz Inácio Lula da Silva, quien realizó un acto paralelo en Río de Janeiro el día anterior, se ausentó, pero su canciller, Mauro Vieira, representó a la principal economía del bloque.

Participaron como invitados de Peña, los presidentes de Bolivia (nuevo Estado parte), Rodrigo Paz Pereira, y de Panamá, (Estado asociado y en proceso de adhesión plena), José Mulino.

Si bien estuvieron presentes los jefes de Estado, la firma la realizaron los cancilleres de todos los Estados Miembro ya que, en el caso de la Unión Europea, los firmantes formales fueron los ministros. Los cancilleres participantes fueron Rubén Ramírez Lezcano (Paraguay), Pa-

blo Quirno (Argentina), Fernando Aramayo (Bolivia), Mario Lubetkin (Uruguay), Mauro Vieyra (Brasil) y Javier Martínez-Acha (Panamá). El representante de la Unión Europea fue el comisario de Comercio, Maros Sefcovic.

### Las ventajas del Acuerdo

Según la página oficial de la Secretaría de Coordinación de Producción, del Ministerio de Economía del Gobierno argentino, "es un acuerdo amplio, que no regula únicamente la esfera de los aranceles, sino que incorpora disciplinas que están en línea con las tendencias internacionales. Es la primera vez que el Mercosur negocia un acuerdo de este tipo con socios que no forman parte de la región, y, en este sentido, el Acuerdo sienta las bases que permitirán avanzar con negociaciones en curso e iniciar nuevos procesos de negociación futuros."

A su vez, afirma que es un acuerdo beneficioso, ya que "la UE es un socio que reviste un enorme atractivo para nuestra región. Con más de 500 millones de habitantes y un poder adquisitivo medio de USD 34.000 dólares anuales, constituye alrededor del 20% de la economía mundial y un tercio de las importaciones globales".

También aclara que "la Unión Europea en su conjunto representa el 20% de la economía mundial, y es la segunda economía detrás de Chi-



na. El bloque es el 1º inversor mundial (stock saliente), con una participación del 35%. Los principales inversores actualmente dentro de la UE son Países Bajos, el Reino Unido y Alemania".

Además, la UE, uno de los mercados de consumo más grandes y sofisticados del mundo, para la Argentina es el segundo destino de exportación, con un total que ronda los USD 9.000 millones al año. A su vez, la UE es el principal inversor en nuestro país, con un stock de IED que supera los USD 35.000 millones (45% del total). El acuerdo de asociación prevé la eliminación gradual a lo largo de los próximos 15 años del 90% de los aranceles en el intercambio de productos entre ambos bloques, pero mantendrá cuotas para productos como carne, azúcar, arroz o miel. A su vez, se reserva el derecho de intervenir si se produce un desbalance grande de precio frente a los productores locales. Las tarifas que existen sobre el 77% de las exportaciones agropecuarias del Mercosur a la UE se eliminarán en un plazo de diez años.

En contrapartida, a los miembros de la UE se les abrirán las puertas para vender maquinaria industrial, equipos eléctricos, automóviles, fármacos, ropa y demás bienes industriales en

el Mercosur, un espacio que hasta ahora cerrado por los elevados aranceles. Esas tarifas, que llegan al 35% para los vehículos, desaparecerán paulatinamente:

## Próximos pasos

Los Parlamentos y Gobiernos de los países del Mercosur coincidieron el 22 de enero pasado en que quieren una **ratificación rápida del acuerdo comercial con la Unión Europea (UE)**, con miras a influir en Bruselas para que apruebe su entrada en vigor provisional.

La Comisión puede tomar la iniciativa de solicitar la entrada en vigor provisional del acuerdo y le compete al **Consejo Europeo**, integrado por los Estados miembros, votar su aprobación, para lo que sería necesaria una mayoría cualificada.

Pero esa vía rápida puede generar grandes resistencias políticas, especialmente de Francia, el principal opositor al acuerdo.

Mientras tanto, Von der Leyen quiere escuchar todas las posiciones y todos los grupos políticos del Parlamento Europeo, y para poder cerrar las conversaciones con los máximos apoyos posibles.🔗



# SOLUCIONES LOGÍSTICAS INTEGRALES

- Servicio portuario
- Servicios de warehouse
- Depósito fiscal
- Transporte y distribución
- E-commerce

Integración de la cadena de suministro. Más eficiencia, transparencia y visibilidad en todo el proceso logístico desde la carga/descarga en terminal.

[WWW.ITL.COM.AR](http://WWW.ITL.COM.AR)

LOS ENCUENTROS MÁS ESPERADOS  
POR LOS RUBROS DE TRANSPORTE Y LOGÍSTICA

# Se preparan Expo Transporte y Expo Logisti-k 2026



Del 11 al 13 de agosto de este año se llevarán a cabo las principales ferias del sector en la Argentina, de forma paralela, en La Rural de Palermo.



La 14.ª Exposición Internacional de Equipamiento y Tecnología del Autotransporte de Carga y Pasajeros, **Expo Transporte**, y la 16.ª Exposición Internacional de Equipamiento, Tecnología y Soluciones para la Logística, el Flujo de Información y la Cadena de Abastecimiento, **Expo Logisti-k**, se desarrollarán del 11 al 13 de agosto de 2026, entre las 14:00 y las 20:00, en el Predio Ferial Buenos Aires de La Rural, en el barrio porteño de Palermo. Las ferias más importantes del sector ocuparán 28.000 metros cuadrados, con más de 350 expositores dedicados a camiones, utilitarios, buses, carrocerías, remolques, autopartes, accesorios, neumáticos, sistemas satelitales, monitoreo, soft-

ware de gestión, movimiento de cargas, almacenaje, embalaje, logística IT, gerenciamiento, infraestructura, entre otros. En ambos encuentros participarán los principales referentes de cada rubro, donde exhibirán sus **novedades**. A su vez, el público podrá asistir a conferencias técnicas dictadas por importantes especialistas y participar de otras actividades.

## Comunidad

Expo Transporte es protagonizada por empresas de transporte de cargas generales, pesadas y especiales, a granel, residuos industriales, sanitarios y hospitalarios, sustancias refrigeradas, sector agropecuario, contenedores y vehículos, sustancias peligrosas, correos y empresas de seguridad y vigi-

lancia; además, involucra al transporte de pasajeros de larga, media y corta distancia. Los rubros de los expositores de la feria son camiones, utilitarios, buses, acoplados, carrocerías, furgones y remolques, autopartes, accesorios, baterías, butacas, combustibles, lubricantes y aditivos, seguros, comunicaciones, ejes, semiejes, suspensiones, fijaciones, frenos, neumáticos, refrigeración, calefacción, sistemas satelitales, turbos, monitoreo, software de gestión, plataformas elevadoras y gráfica vehicular, entre otros. En el caso de Expo Logisti-k, sus visitantes son profesionales o empresarios del almacenaje, centros de distribución, comercio mayorista y minorista; constructoras, consultorías,

**eaft**

EAFF S.A. Agentes Aduaneros  
Agentes de transportes internacionales

- » Cargas aéreas y marítimas
- » Door to door service
- » Consolidación
- » Despachos aduaneros

Desde y hacia la Argentina, **su conexión con el mundo.**  
To and from Argentina, **your connection with the world**

Sede Central  
Viamonte 1145 - Piso 2 - C1053ABW  
Ciudad Autónoma de Buenos Aires, Argentina  
Tel. +54 11 5289 3100. Fax. +54 11 5289 3101

Sucursal Campana  
Bv. Lavalle 290 - Piso 4 of. E - B2804FUN  
Campana, Buenos Aires, Argentina  
Tel. +54 03489 424436 / 430834. Fax. +54 03489 430834

[www.eaff.com.ar](http://www.eaff.com.ar)

ALACAT IATA

LESCHAC

depósitos industriales, electrónica, energía, gas y petróleo, informática, exportación e importación, frigoríficos, industrias alimenticia, automotriz, forestal, metalúrgica, minera, textil y farmacéutica, laboratorios, entre otros segmentos. Los rubros de los expositores son movimiento y elevación, almacenaje y cargas, embalajes, logística IT, management y servicios, infraestructura y construcción y vehículos comerciales, entre otros.



### Respaldos

Expo Transporte recibe el patrocinio de la Federación Argentina de Entidades Empresarias del Autotransporte de Cargas (Fadecac), la Fundación Profesional para el Transporte (FPT) y cuenta con el sponsoreo de YPF, mientras que los auspiciantes

son la Cámara Argentina de Fabricantes de Acoplados y Semirremolques (Cafas), la Cámara Empresaria de Larga Distancia (Celadi) y la Cámara Empresaria de Autotransporte de Pasajeros (Ceap).

Expo Logisti-k tiene el patrocinio de la Asociación Argentina

de Logística Empresarial (Arlog), el auspicio de la Federación Argentina del Transporte y la Logística (Faetyl) y la Cámara de Depósitos Fiscales Privados de la República Argentina. Cuenta con el apoyo internacional de Material Handling Industry of America (MHI). [↗](#)

## La Aaaci presente en la Expo

Como en ediciones anteriores, la Aaaci estará presente con un stand institucional en la exposición. Además, participará también con una charla, cuyos disertantes serán anunciados oportunamente.

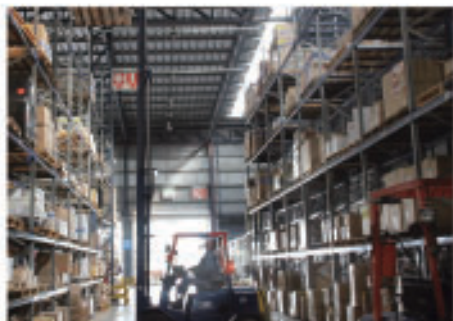






# TERMINAL DE CARGAS ARGENTINA

Es la dirección de Cargas de Aeropuertos Argentina 2000 y el principal centro logístico del país donde se articula el transporte de cargas aéreas con el transporte terrestre. A través de la innovación, la incorporación de tecnología y la optimización de los procesos operativos, TCA potencia el comercio internacional de la Argentina.



**NUESTRO PAÍS ES EL NOVENO DEL MUNDO  
Y EL SEGUNDO EN AMÉRICA LATINA  
CON EMPRESAS CERTIFICADAS**

# **La Argentina logró un récord histórico de Empresas B Certificadas**



En 2025, la Argentina alcanzó un hito en su historia empresarial al superar las 280 compañías certificadas como Empresas B, consolidándose como el noveno país del mundo y el segundo en América Latina con mayor cantidad de organizaciones que certifican su triple impacto -social, ambiental y económico- bajo los estándares de B Lab, la entidad global que otorga la certificación.



**D**urante 2025, en nuestro país se sumaron 54 nuevas certificaciones B, mientras que 68 empresas renovaron su compromiso con la recertificación, lo que muestra una tasa de permanencia del 94 % dentro del Movimiento B argentino.

La certificación de Empresa B no es un simple sello de sustentabilidad: representa un compromiso legal y público de gestionar decisiones corporativas midiendo el impacto en personas, comunidades, el ambiente y la economía, y rindiendo cuentas a todos los grupos de interés, no solo a los accionistas.

### La Argentina muestra un crecimiento sostenido con impacto real

En conjunto, las Empresas B en el país:

- Dan empleo a más de 44.000 personas.
- Generan ingresos superiores a los USD 5.000 millones anuales.
- Cubren al menos 30 sectores productivos y están presentes en 15 provincias argentinas.

La **Ciudad Autónoma de Buenos Aires** concentra la mayor cantidad de certificaciones, seguida por la **Provincia de Buenos Aires, Córdoba y Mendoza**.

### De startups a grandes corporaciones: diversidad en el Movimiento B

La Comunidad B en la Argentina agrupa una amplia variedad de organizaciones: desde proyectos unipersonales, pymes regionales, hasta grandes empresas y unidades de multinacionales.

Entre las compañías que se sumaron recientemente se encuentran:

- **La Anónima**, la mayor empresa B de capitales argentinos.
- **McCain Argentina**, multinacional del alimento procesado.
- **The Food Market**, cadena de productos saludables.
- **Urbano Express**, logística de última milla.
- **COELSA**, servicios financieros digitales.
- **Green Armor y Bagués**, empresas con enfoque en seguridad y productos de consumo.
- **Alamesa**, restaurante operado por jóvenes neurodivergentes.
- **Calm**, firma de colchones innovadores.

### Ejemplos de impacto B en la Argentina

Más allá de los nombres más visibles, hay otras firmas representativas del movimiento:

#### COMERCIO EXTERIOR + LOGÍSTICA + EMBALAJE INDUSTRIAL

- Almacenaje y distribución
- Despachos Aduaneros
- Transporte Aéreo y Marítimo



**SL INTERNATIONAL CARGO S. A.**

Av. De Mayo 580 3º piso of. 10 (C1084AAN) Buenos Aires, Argentina // +54 11 4343-7922 / 3188

[www.slcargo.com.ar](http://www.slcargo.com.ar)



## Los 15 países con más Empresas B

• **Ecofactory Argentina:** compañía textil que utiliza tecnología de producción limpia y promueve la sostenibilidad en la industria.

• **Gerdau Argentina y Uruguay:** fabricante de acero con fuerte enfoque en reciclaje y emisiones reducidas, certificada como Empresa B en 2025.

• **Avancargo:** empresa de logística y tecnología enfocada en soluciones digitales y sostenibilidad, también certificada como Empresa B.

Estos ejemplos ilustran la **diversidad del ecosistema B**, donde conviven operaciones industriales, tecnológicas, de servicios y del rubro alimentario, todas con una misión compartida: crear valor económico y, al mismo tiempo, contribuir a la sociedad y al planeta.

<b>Reino Unido:</b>	<b>2.763</b>	<b>Empresas B</b>
<b>Estados Unidos:</b>	<b>1.835</b>	<b>Empresas B</b>
<b>Francia:</b>	<b>622</b>	<b>Empresas B</b>
<b>Australia:</b>	<b>591</b>	<b>Empresas B</b>
<b>Canadá:</b>	<b>579</b>	<b>Empresas B</b>
<b>Países Bajos:</b>	<b>454</b>	<b>Empresas B</b>
<b>Italia:</b>	<b>385</b>	<b>Empresas B</b>
<b>Brasil:</b>	<b>346</b>	<b>Empresas B</b>
<b>Argentina:</b>	<b>280</b>	<b>Empresas B</b>
<b>España:</b>	<b>279</b>	<b>Empresas B</b>
<b>Chile:</b>	<b>273</b>	<b>Empresas B</b>
<b>Nueva Zelanda:</b>	<b>175</b>	<b>Empresas B</b>
<b>Suiza:</b>	<b>147</b>	<b>Empresas B</b>
<b>Bélgica:</b>	<b>143</b>	<b>Empresas B</b>
<b>Colombia:</b>	<b>142</b>	<b>Empresas B</b>
<b>Dinamarca:</b>	<b>142</b>	<b>Empresas B</b>

### Más allá del sello: una herramienta de gestión

El crecimiento de estas certificaciones tiene raíces en una cultura empresarial que valora la medición del impacto integral. Más de 580 empresas en Argentina utilizaron la Evaluación de Impacto B en 2025 como herramienta de diagnóstico o precondition para la certificación, sumándose a las más de 9.000 organizaciones en el país que emplean esta evaluación gratuita en línea.

Organizaciones como *Sistema B Argentina* han impulsado, además, encuentros de networking, alianzas sectoriales y beneficios económicos que facilitan el crecimiento de este ecosistema de triple impacto.

### Un camino de transformación empresarial

El auge de las Empresas B no es una moda. Según especialistas del sector, este fenómeno responde a una redefinición de los objetivos corporativos, en la que la rentabilidad y el propósito convergen para enfrentar desafíos actuales como la crisis climática, las desigualdades sociales y la mejora de la calidad de vida de las comunidades.

En un mundo cada vez más consciente de su huella ambiental y social, las Empresas B certificadas en Argentina son pioneras de un nuevo paradigma, demostrando que es posible hacer negocios rentables sin renunciar a la responsabilidad con el entorno y las personas. [🔗](#)



# PRODUCTOS PARA EL COMERCIO EXTERIOR

AAACI ofrece un mix de productos para los operadores de la cadena logística de comercio exterior, tales como guías, etiquetas y precintos.



FLAMMABLE  
SOLID

4



TOXIC

6



EXPLOSIVE

1

OXIDIZER

5.1

GUIAS AEREAS LASER

FCR

DANGEROUS  
WHEELS



GAS  
INFLAMABLE

2

FIATA BILL OF LADING



RÓTULOS

DECLARACIÓN  
DEL EXPEDIDOR DE  
MERCADERÍAS  
PELIGROSAS

CARPETAS SIM

CARPETA  
SITUACIÓN DE CARGA  
VIA AEREA  
IMPORTACION

SISTEMA INFORMÁTICO  
**MALVINA**

(S.I.M.)

PRECINTOS

NO  
SE ACEPTAN  
PAGOS EN EFECTIVO



[aaaci.org.ar](http://aaaci.org.ar)



[linkedin.com/company/aaaci/](https://www.linkedin.com/company/aaaci/)



[youtube.com/@aaaci-ar](https://www.youtube.com/@aaaci-ar)



Newsletter

Revista

**CARGO REPORT** Digital

Para adquirir cualquiera de los productos señalados, los interesados deben comunicarse al mail: [aaaci@aaaci.org.ar](mailto:aaaci@aaaci.org.ar) (Ariel Denti) o vía Web: [www.aaaci.org.ar](http://www.aaaci.org.ar)

**RUBÉN OSVALDO PEREZ**

**PRESIDE LA NUEVA COMISIÓN DIRECTIVA EN EL CDA**

# ***"El primer objetivo es recomponer el tejido social del CDA"***



El periodista Juan Carlos Ortega entrevista a Rubén Osvaldo Pérez en el programa "Cargo Report TV"

El doctor Rubén Pérez es el flamante presidente del Centro Despachantes de Aduana (CDA), cargo que ocupó por primera vez hace 21 años cuando inició su gestión que abarcó los períodos 2004-2007 y 2007-2010. Los principales objetivos de la nueva Comisión Directiva son recomponer el tejido social del CDA, lograr que el colega se sienta representado, y profundizar la jerarquización profesional.



**E**n el programa **Cargo Report TV** del canal de YouTube de la Aaaci, el doctor Rubén Pérez, despachante de aduana y el flamante presidente electo por un periodo de tres años del Centro Despachantes de Aduana (CDA) habla con el periodista Juan Carlos Ortega sobre las propuestas y objetivos de la nueva gestión de la institución. Después de 21 años, Pérez vuelve a presidir el Centro Despachantes de Aduana. Sus anteriores presidencias fueron en los periodos 2004-2007 y 2007-2010.

## **Además de ser presidente del CDA, trabajó en otras comisiones directivas.**

Sí, estuve en algunas ocasiones como asesor. Siempre estuve vinculado con el Centro desde el año **1983**, gracias a una invitación que me hiciera en su momento el presidente Enio Ricciardi. Comencé a trabajar en esa época, a participar y nunca más lo abandoné.

## **Durante la campaña se habló mucho de la situación institucional del CDA. Ahora que ya está en el ejercicio de la presidencia, ¿cuáles serían los proyectos para que el CDA vuelva a tener una presencia institucional más firme?**

El primer objetivo que nos hemos propuesto es recomponer el tejido social del CDA. Nuestra idea es volver a conquistar y lograr que el colega se sienta representado, que vea que el Centro Despachantes de Adua-



na es útil, que le sirva para desarrollar su profesión. Hemos pensado en, obviamente, hacer una tarea importante con el asociado, de contacto permanente, convencerlo que el CDA les va a servir, que en esta gestión vamos a profundizar todo lo que tenga que ver con la jerarquización profesional. Y vamos a trabajar fuertemente en eso para brindarle más servicios, que es lo que el socio nos reclama.

## **Los servicios se modificaron bastante. Antes la atención de los asesores, que por cierto son varios, era siempre presencial y después con la pandemia empezó a ser virtual .**

Sí, hoy en día no hay asesoramiento presencial, por lo menos en la parte de clasificación arancelaria. La idea nuestra es volver a un asesoramiento presencial, independiente que siga estando el asesoramiento que se hace por la página web del CDA y que ha sido bueno para el socio del interior o para el que no puede aproximarse a la institución. Pero también tenemos muchos

reclamos del asesoramiento presencial, porque lo importante es que el socio tenga una respuesta en el mismo momento.

## **La inmediatez que ustedes como despachantes necesitan ante una consulta.**

Nosotros no podemos esperar un turno y dentro de diez días darle la respuesta a nuestro cliente. Entonces eso es lo que queremos modernizar, lo queremos aggiornar para poder brindar un mejor servicio que también le va a hacer ver al socio que efectivamente ahí está la necesidad de ser parte de este CDA.

## **¿Disminuyó la cantidad de socios después del famoso DNU 70 del 23, por el que cualquiera puede ser despachante de aduana, en otras palabras?**

No tenemos datos todavía porque asumimos hace muy poco. Eso lo vamos a ir revisando. Seguramente con el hecho de que no existe más la matrícula del despachante de aduana, que el Decreto 70 permitió documentar al declarante que

carece de idoneidad. O a lo mejor la tiene, pero nunca la Dirección General de Aduana le dio la matrícula ni le tomó el examen ni demostró su capacitación. Entonces eso quizás puede haber incidido. Pero yo creo que lo que más influyó en la baja de socios o en el incumplimiento del pago de cuota, fue el desánimo, porque no había demasiada expectativa con respecto a lo que el CDA le podía brindar al socio.

**Según los datos de la prensa, hay muchas empresas importadoras nuevas, ¿no?** Sí, hay mucha actividad de personas que a lo mejor nunca importaron y que merced a esta apertura les interesa porque lo ven viable. Entonces para nosotros, eso es un campo importante donde podemos salir a conseguir clientes. No obstante, el mercado argentino de importación es

amplio porque hay muchos productos que acá no se fabrican, no los tenemos y hay que recurrir a comprarlos en el exterior.

**Y otras empresas que les conviene más importar que seguir fabricando.**

Seguramente, y se está viendo un poco.

**A lo mejor para el país no es una buena situación, pero para ustedes es brillante.**

Sí, igual nosotros estamos en el medio y sea que se permita importar abiertamente, o que se les pongan determinados requisitos para la importación, nunca las tenemos todas a favor. Siempre tenemos una de cal y otra de arena, y entonces tenemos que ver y andar haciendo nuestro trabajo en equilibrio. porque nunca te sobra el trabajo. Aparte somos ani-

males de trabajo y en realidad lo que queremos es trabajar.

**Por eso es muy importante volver a participar con las cámaras privadas del sector. Históricamente, el CDA fue un poco el gestor, el que tomaba la iniciativa para juntar a todas las cámaras y después plantearles a las autoridades las necesidades de cambios o de mejoras.**

Sí, nuestra idea es volver a ser el eje del comercio exterior, ser los convocantes, trabajar en conjunto con las cámaras afines, obviamente reunirnos con ellos, analizar las debilidades, las fortalezas que tenemos y trabajar en conjunto para la mejora y el beneficio de la profesión, no solo la nuestra sino todos los que están implicados en el comercio exterior.

**El Centro Despachantes de**



Cargas aéreas y marítimas • Consolidación  
Seguro internacional • Courier  
Despacho Aduanero • Asesoramiento integral  
Servicio Puerta a Puerta

OFICINA CENTRAL |  
Av. Del Libertador 8580 - Piso 13 D  
(1429) Buenos Aires Argentina  
Ph/Fax (+54 11) 5778-1812  
e-mail: [acsa@acsasrl.com](mailto:acsa@acsasrl.com)

OFICINA EZEIZA |  
Edificio Centro de Despachantes  
Oficina 2  
Ph/Fax: (+54 11) 5480-2729  
[www.acsa-cargo.com](http://www.acsa-cargo.com)





### **Aduana tiene muchísimas corresponsalías y filiales en varias provincias. ¿Cuántas son?**

Hay filiales que están hace años, como Paso de los Libres, Rosario, Mendoza, Córdoba, Bahía Blanca y después tenemos corresponsalías en todo el resto del país, Iguazú, Posadas, Clorinda, Jujuy, Salta, San Juan, Río Negro, Gallegos, Ushuaia y no sé si me estoy olvidando alguna.

### **Justamente esas corresponsalías que están en todo el país fueron creadas en sus gestiones ¿no?**

La mayoría de las corresponsalías fueron creadas en nuestra gestión. Habíamos creado más de ocho corresponsalías en su momento, después se crearon algunas más, pero la idea era que donde hubiera una aduana, y sobre todo una aduana de fron-

tera, haya una representación del Centro Despachantes de Aduanas.

### **¿Cómo va a ser la relación con las corresponsalías y filiales?**

La relación va a ser fluida. Al menos durante mi gestión fue una relación muy fluida. Nosotros generamos en su momento lo que llamamos los **Encuentros Nacionales de Despachantes de Aduanas** y el primero fue en 2005, en La Falda, Córdoba; después lo hicimos en Mendoza, en Rosario.

### **En ese primer encuentro estuvo presente el entonces director de la AFIP (Administración Federal de Ingresos Públicos)**

Exacto, creo que primero vino el titular de la Aduana en su momento, después sí vinieron los directores de la AFIP.

Bueno, esos encuentros los va-

mos a retomar, porque tenían un doble sentido. El primero era confraternizar con nuestros colegas, recoger la problemática de cada uno de los sectores, de las localidades, y conversar acerca de eso para ir buscando las soluciones. Hacíamos un trabajo técnico donde se abarcaban los diferentes temas y luego de eso se hacían las presentaciones ante los organismos correspondientes para tratar de buscarle solución a esos problemas.

Pero, además, tenían el otro aspecto, el social. Si íbamos a determinada ciudad de una provincia, recorriamos con los colegas los lugares más conocidos, más lindos, y además organizábamos alguna cena de camaradería, y todo eso generaba un intercambio. Era un incentivo para participar.

Pero no solo social, porque en ese momento quizás no estaba ni el Whatsapp o no había tan-



ZONA FRANCA  
**LA PLATA**

DEPÓSITO FISCAL  
**LA BOCA**

DEPÓSITO  
**NACIONAL**



Honduras 5550 - Oficinas 504 y 505 Tel./fax: (54 11) 4776-5624 - C.A.B.A.  
info@selsa.com.ar - www.selsa.com.ar



ta comunicación como hay hoy, y a los colegas nos servía ese contacto. Porque a veces el de Buenos Aires tenía alguna operación por Paso de los Libres o el de Córdoba por Buenos Aires. Entonces ese intercambio también generaba negocios.

**El Centro Despachantes pertenece también a ASAPRA (Asociación Internacional de Agentes Profesionales de Aduana), que es la entidad que los agrupa a nivel latino, ¿no?**

Claro. ASAPRA es la Asociación de Profesionales de América, digamos, donde están representados todos los países de América en esa institución. Obviamente el Centro es parte de ASAPRA y seguirá siéndolo, y seguiremos teniendo activa participación.

Y después está la Federación Internacional de Despachantes de Aduana (su sigla en inglés,

IFCBA) que es la asociación mundial. IFCBA es una federación internacional de despachantes de aduana que aglutina colegas, de Europa, de Asia, donde hay países muy importantes como China, Corea, Japón, Canadá, Estados Unidos, España, bueno, casi todos los países.

**En una oportunidad organizó en una de sus gestiones un seminario internacional al que vinieron despachantes de todo el mundo.**

Claro, lo hicimos en Buenos Aires, en el Hotel Plaza. Concurrieron delegaciones de despachantes de todos los países, inclusive vino una delegación muy importante de colegas de Angola.

Fue uno de los encuentros más grandes que hemos desarrollado.

**Usted siempre fue un líder y especialista en armar grupos de trabajo y de delegar. En esta oportunidad, hay gente con experiencia en gestión y otros bastante nuevos, jóvenes que tienen muchas ganas de participar. ¿Es así?**

Es así, lo que hay que hacer es conjugar un poco las dos cosas. La idea es que los que tienen experiencia la aporten, y los jóvenes, que tienen muchas ganas de participar y trabajar, escuchen, vean, aprendan, porque van a ser los dirigentes del futuro. Entonces, la idea nuestra es esa, generar áreas de trabajo, Cada área va a tener a algún responsable, seguramente será un directivo, obviamente, y bueno, desde esas áreas se generarán las actividades que queremos.

**Muchos despachantes recuerdan la cantidad de se-**



Av. Pte. Roque Sáenz Peña 740 - Piso 1º  
C1035AAP Buenos Aires - República Argentina  
Tel/Fax: (54-11) 4394-4482 (Líneas Rotativas)  
contacto@cera.org.ar / www.cera.org.ar

**MERCOEX: Consejo de Comercio Exterior del MERCOSUR - Sección Argentina**





## RUBEN OSVALDO PÉREZ "GENERAMOS LOS ENCUENTROS NACIONALES DE DESPACHANTES DE ADUANA"

**minarios, de exposiciones, todo lo que se hizo entre sus gestiones anteriores, y que supongo van a volver a realizarse.**

Sí, obviamente hay muchos colegas que ni siquiera conocen eso, porque es gente joven. Desde 2004, ya pasaron más de 20 años. Entonces algunos no conocen cómo fue, que en alguna oportunidad hubo un Centro que representaba a los colegas dignamente y que teníamos un nivel de jerarquía para resaltar.

**Siempre puso énfasis en la jerarquización de la profesión.**

Por eso vamos a trabajar con

todas las cámaras afines, porque ese es el objetivo. Sobre todo jerarquizar la profesión, pero a su vez colaborar y mejorar todo lo que tiene que ver con el comercio internacional, porque es una fuente de recursos importante para la Argentina.

**¿Cuál es mensaje para los socios del CDA?**

Nosotros comenzamos con una comisión directiva abierta. Lo primero que vamos a hacer es convocar al socio que quiera hacerlo **a participar de las reuniones** de comisión directiva. Pero además de eso, hemos trabajado para generar

distintos tipos de oportunidades en las que el colega pueda participar.

Obviamente, al poder brindarle también más servicios, creemos que eso va a redundar para que el socio se acerque al CDA. Queremos otra vez un CDA con luces, un CDA ruidoso y un CDA que reciba a todos los colegas del país.

**Para bien del Centro Despachantes de Aduana, esta institución de más de 100 años, y para la Comisión Directiva, les deseamos una gestión exitosa.**

Bueno, ojalá. Vamos a trabajar para eso.📌

La entrevista completa se encuentra disponible en el canal de YouTube de la Aaaci:  
<https://www.youtube.com/@aaaci-arg>

# PROGRAMACIÓN ANUAL — DE CURSOS 2026 —



Asociación Argentina de  
Agentes de Carga Internacional

Cupos Limitados - Inscripciones: ✉ capacitacion@aaaci.org.ar (Sra. Silvia Bruno)

MÁS INFO EN: linkedIn/AAACI <https://aaaci.org.ar> @aaacioficial

📍 Florida 141 • 2° Cuerpo • 6° Piso ☎ 5199-7951 al 54 📞 WhatsApp +54 9 11 6513 5946

## MARZO

TRANSPORTE AÉREO DE MERCANCÍAS PELIGROSAS PARA EL PERSONAL RESPONSABLE DE LA TRAMITACIÓN DE ENVÍOS (EX CATEGORÍA 3) PARA AGENTES DE CARGAS	<b>INICIAL</b>	9 al 13 de 09:00 a 14:30 hs.
	<b>RECURRENTE</b>	4 y 5 de 09:00 a 16:30 hs.
BATERÍAS DE LITIO POR VÍA AÉREA		30 y 31 de 09:00 a 16:30 hs.
BÁSICO DE CARGA AÉREA		16 al 20 de 09:00 a 13:00 hs.

## ABRIL

TRANSPORTE AÉREO DE MERCANCÍAS PELIGROSAS PARA EL PERSONAL RESPONSABLE DE LA TRAMITACIÓN DE ENVÍOS (EX CATEGORÍA 3) PARA AGENTES DE CARGAS	<b>INICIAL</b>	13 al 17 de 09:00 a 14:30 hs.
	<b>RECURRENTE</b>	7 y 8 de 09:00 a 16:30 hs.
TRANSPORTE AÉREO DE MERCANCÍAS PELIGROSAS PARA EL PERSONAL RESPONSABLE DE LA TRAMITACIÓN DE ENVÍOS (EX CATEGORÍA 3) PARA EXPEDIDORES	<b>RECURRENTE</b>	9 y 10 de 09:00 a 16:30 hs.
BÁSICO MERCANCÍAS PELIGROSAS VÍA MARÍTIMA (VIRTUAL)		20/4 al 4/5
ACTUALIZACIÓN MERCANCÍAS PELIGROSAS VÍA MARÍTIMA (VIRTUAL)		20 al 24
TÉCNICAS DE VENTAS PARA COMEX (VIRTUAL)	A CONFIRMAR - HORARIOS POR LA TARDE	
CARGA CON TEMPERATURA CONTROLADA POR VÍA AÉREA (VIRTUAL)		6 al 13 POR LA TARDE
TRANSPORTE DE ANIMALES VIVOS POR VÍA AÉREA (PRESENCIAL)		27 y 28 de 14:00 a 18:00

## MAYO

TRANSPORTE AÉREO DE MERCANCÍAS PELIGROSAS PARA EL PERSONAL RESPONSABLE DE LA TRAMITACIÓN DE ENVÍOS (EX CATEGORÍA 3) PARA AGENTES DE CARGAS	<b>INICIAL</b>	11 al 18 de 09:00 a 13:30 hs. (VIRTUAL)
	<b>RECURRENTE</b>	5 y 6 de 09:00 a 16:30 hs.
TRANSPORTE AÉREO DE MERCANCÍAS PELIGROSAS PARA EL PERSONAL RESPONSABLE DE LA TRAMITACIÓN DE ENVÍOS (EX CATEGORÍA 3) PARA EXPEDIDORES	<b>INICIAL</b>	18 al 22 de 09:00 a 14:30 hs.



**MAYO**

BATERÍAS DE LITIO POR VÍA AÉREA (VIRTUAL)	26 al 30 de 09:00 a 13:30 hs.
BÁSICO DE CARGA AÉREA (VIRTUAL)	18 al 22 de 09:00 a 13:00
CURSO INICIAL DE CARGA MARÍTIMA	FECHA A CONFIRMAR - HORARIOS POR LA TARDE

**JUNIO**

TRANSPORTE AÉREO DE MERCANCÍAS PELIGROSAS PARA EL PERSONAL RESPONSABLE DE LA TRAMITACIÓN DE ENVÍOS (EX CATEGORÍA 3) PARA AGENTES DE CARGAS	<b>INICIAL</b> 8 al 12 de 09:00 a 14:30
	<b>RECURRENTE</b> 1 al 4 de 09:00 a 12:30 (VIRTUAL)
BÁSICO MERCANCÍAS PELIGROSAS VÍA MARÍTIMA (VIRTUAL)	22/6 al 3/7
ACTUALIZACIÓN MERCANCÍAS PELIGROSAS VÍA MARÍTIMA (VIRTUAL)	22 al 26
CARGA CON TEMPERATURA CONTROLADA POR VÍA AÉREA (VIRTUAL)	22 al 29 POR LA TARDE

**JULIO**

TRANSPORTE AÉREO DE MERCANCÍAS PELIGROSAS PARA EL PERSONAL RESPONSABLE DE LA TRAMITACIÓN DE ENVÍOS (EX CATEGORÍA 3) PARA AGENTES DE CARGAS	<b>RECURRENTE</b> 1 y 2 de 09:00 a 16:30
BATERÍAS DE LITIO POR VÍA AÉREA	<b>RECURRENTE</b> 6 y 7 de 09:00 a 13:30 hs.

**AGOSTO**

TRANSPORTE AÉREO DE MERCANCÍAS PELIGROSAS PARA EL PERSONAL RESPONSABLE DE LA TRAMITACIÓN DE ENVÍOS (EX CATEGORÍA 3) PARA AGENTES DE CARGAS	<b>INICIAL</b> 10 al 18 de 09:00 a 13:30 hs. (VIRTUAL)
	<b>RECURRENTE</b> 3 y 4 de 09:00 a 16:30 hs.
BATERÍAS DE LITIO POR VÍA AÉREA	18 y 19 de 09:00 a 16:30 hs.
BÁSICO DE CARGA AÉREA	24 al 27 de 09:00 a 13:00
BÁSICO MERCANCÍAS PELIGROSAS VÍA MARÍTIMA (VIRTUAL)	24/8 al 4/9
ACTUALIZACIÓN MERCANCÍAS PELIGROSAS VÍA MARÍTIMA (VIRTUAL)	24 al 28

**SEPTIEMBRE**

TRANSPORTE AÉREO DE MERCANCÍAS PELIGROSAS PARA EL PERSONAL RESPONSABLE DE LA TRAMITACIÓN DE ENVÍOS (EX CATEGORÍA 3) PARA AGENTES DE CARGAS	<b>INICIAL</b> 7 al 11 de 09:00 a 14:30 hs.
	<b>RECURRENTE</b> 31/8 al 3/9 de 09:00 a 12:30 hs. (VIRTUAL)
TRANSPORTE AÉREO DE MERCANCÍAS PELIGROSAS PARA EL PERSONAL RESPONSABLE DE LA TRAMITACIÓN DE ENVÍOS (EX CATEGORÍA 3) PARA EXPEDIDORES	<b>INICIAL</b> 21 al 25 de 09:00 a 14:30 hs.



## SEPTIEMBRE

TÉCNICAS DE VENTAS PARA COMEX (VIRTUAL)	FECHA A CONFIRMAR - HORARIOS POR LA TARDE
TRANSPORTE DE ANIMALES VIVOS POR VÍA AÉREA (PRESENCIAL)	14 y 15 de 14:00 a 18:00

## OCTUBRE

TRANSPORTE AÉREO DE MERCANCÍAS PELIGROSAS PARA EL PERSONAL RESPONSABLE DE LA TRAMITACIÓN DE ENVÍOS (EX CATEGORÍA 3) PARA AGENTES DE CARGAS	INICIAL	5 al 9 de 09:00 a 14:30 hs.
	RECURRENTE	1 y 2 de 09:00 a 16:30 hs.
BATERÍAS DE LITIO POR VÍA AÉREA		26 al 29 de 09:00 a 13:30 hs. (VIRTUAL)
BÁSICO DE CARGA AÉREA		19 al 23 de 09:00 a 13:00 hs. (VIRTUAL)
BÁSICO MERCANCÍAS PELIGROSAS VÍA MARÍTIMA (VIRTUAL)		19 al 30
ACTUALIZACIÓN MERCANCÍAS PELIGROSAS VÍA MARÍTIMA (VIRTUAL)		19 al 23
CURSO INICIAL DE CARGA MARÍTIMA	FECHA A CONFIRMAR - HORARIOS POR LA TARDE	
CARGA CON TEMPERATURA CONTROLADA POR VÍA AÉREA (VIRTUAL)		19 al 26 POR LA TARDE

## NOVIEMBRE

TRANSPORTE AÉREO DE MERCANCÍAS PELIGROSAS PARA EL PERSONAL RESPONSABLE DE LA TRAMITACIÓN DE ENVÍOS (EX CATEGORÍA 3) PARA AGENTES DE CARGAS	INICIAL	9 al 16 de 09:00 a 13:30 hs. (VIRTUAL)
	RECURRENTE	2 y 3 de 09:00 a 16:30 hs.
TRANSPORTE AÉREO DE MERCANCÍAS PELIGROSAS PARA EL PERSONAL RESPONSABLE DE LA TRAMITACIÓN DE ENVÍOS (EX CATEGORÍA 3) PARA EXPEDIDORES	RECURRENTE	4 y 5 de 09:00 a 16:30 hs.

## DICIEMBRE

TRANSPORTE AÉREO DE MERCANCÍAS PELIGROSAS PARA EL PERSONAL RESPONSABLE DE LA TRAMITACIÓN DE ENVÍOS (EX CATEGORÍA 3) PARA AGENTES DE CARGAS	RECURRENTE	1 y 2 de 09:00 a 16:30 hs.
--	------------	-------------------------------

## OTROS CURSOS

• CURSO TRANSPORTE MULTIMODAL (NUEVO) • CURSO INICIAL DE TRANSPORTE TERRESTRE (NUEVO) • CURSO DE PREPARACIÓN EXAMEN ATA	FECHA Y HORARIOS A CONFIRMAR
• CADENA DE SUMINISTRO SEGURA (VIRTUAL) • CURSO BÁSICO DE SEGURIDAD E HIGIENE PARA EL ÁMBITO AEROPORTUARIO (NUEVO) - (VIRTUAL Y/O PRESENCIAL)	A REQUERIMIENTO

Cupos Limitados - Inscripciones: ✉ capacitacion@aaaci.org.ar (Sra. Silvia Bruno)

MÁS INFO EN:  linkedIn/AAACI  <https://aaaci.org.ar>  @aaacioficial

📍 Florida 141 • 2° Cuerpo • 6° Piso ☎ 5199-7951 al 54 📞 WhatsApp +54 9 11 6513 5946



### TUSA recibió la Certificación de OEA Seguridad



**TRANSPORTES UNIVERSALES S.A.**  
Despacho de Aduana | Logística Integral.

Transportes Universales S.A. (TUSA) ha sido categorizada dentro del Programa Operador Económico Autorizado como OEA SEGURIDAD, tanto en su función de despachante de aduana como de

agente de transporte aduanero (ATA).

Esta certificación internacional, otorgada por la Dirección General de Aduanas bajo las directrices de la

Organización Mundial de Aduanas (OMA), acredita a TUSA como un eslabón seguro y confiable en la cadena de

suministro al implementar altos estándares de seguridad física y procedimental, para fortalecer la logística y

facilitar el comercio global.

Para sus clientes y socios comerciales, la adhesión al Programa OEA genera beneficios estratégicos como:

- Agilización de procesos, al reducir tiempos y trámites aduaneros.

- Seguridad y previsibilidad, con operaciones protegidas bajo estándares globales que optimizan sus servicios.

- Gestión de riesgos, con controles eficientes para prevenir incidentes de seguridad y asegurar el cumplimiento normativo.

Con esta categorización, la empresa reafirma su compromiso con la excelencia operativa, la transparencia y la confianza, pilares fundamentales de Transportes Universales S.A. en cada una de sus soluciones de comercio internacional.

Tusa agradece a su personal, como así también a sus clientes, proveedores y socios comerciales por acompañar a la empresa durante este proceso de certificación.



### Cambios en Ezeiza para los despachantes

El Centro Despachantes de Aduana (CDA) informó que, a partir del 19 de enero, con el objetivo de centralizar la gestión y optimizar los tiempos para los operadores del comercio exterior, las oficinas de Tesorería y Atención al Cliente de Aeropuertos Argentina Cargas (la división de mercaderías de AA2000) se trasladan al Edificio Central de la terminal.

El anuncio surgió tras un encuentro del presidente del CDA, Rubén Pérez, con las autoridades de la terminal en el marco de una agenda permanente en el ámbito de Ezeiza para monitorear y agilizar la operatoria de importación y exportación aérea.

### Carreras no aranceladas del IFTS 9

El Instituto de Formación Técnica Superior (IFST) Número 9 abrió la inscripción para estudiar sin aranceles Comercio Internacional y obtener el título en 2 años y medio.

Durante febrero, los interesados pueden inscribirse para cursar las carreras no aranceladas de Técnico Superior en Administración, Comercialización, Comercio Internacional, Relaciones del Trabajo o Análisis de Sistemas, que se dictan en el IFTS 9 (Rodríguez Peña 747 - CABA).

Los nuevos planes de estudios permiten obtener el título oficial en 2 años y un cuatrimestre, con la opción de continuar cursando una carrera universitaria.

Más información en [www.ifts9.com/inscripciones.html](http://www.ifts9.com/inscripciones.html) y por las redes sociales:

Facebook: <https://www.facebook.com/iftsn9>

Instagram: @terciario9



## Convenio entre el CDA y la Aaaci



Rubén Pérez y Germán Raña

El jueves 8 de enero, la Asociación Argentina de Agentes de Carga Internacional (Aaaci) firmó un Memorándum de Entendimiento con el Centro Despachantes de Aduana (CDA), que permitirá que los socios de ambas cámaras puedan participar en los cursos que dictan las instituciones en condiciones tarifarias equivalentes a las aplicables a los asociados de la entidad organizadora del curso. Asimismo, las partes acuerdan promover y difundir, recíprocamente entre sus asociados, los cursos desarrollados por la otra parte, y la posibilidad de ampliar el acuerdo en el futuro para promover un mayor crecimiento en la relación entre ambas entidades.

El acuerdo fue rubricado con las firmas de los presidentes Rubén Pérez (CDA) y Germán Raña (Aaaci).

## Reclamos por la falta de turnos y devolución de contenedores vacíos

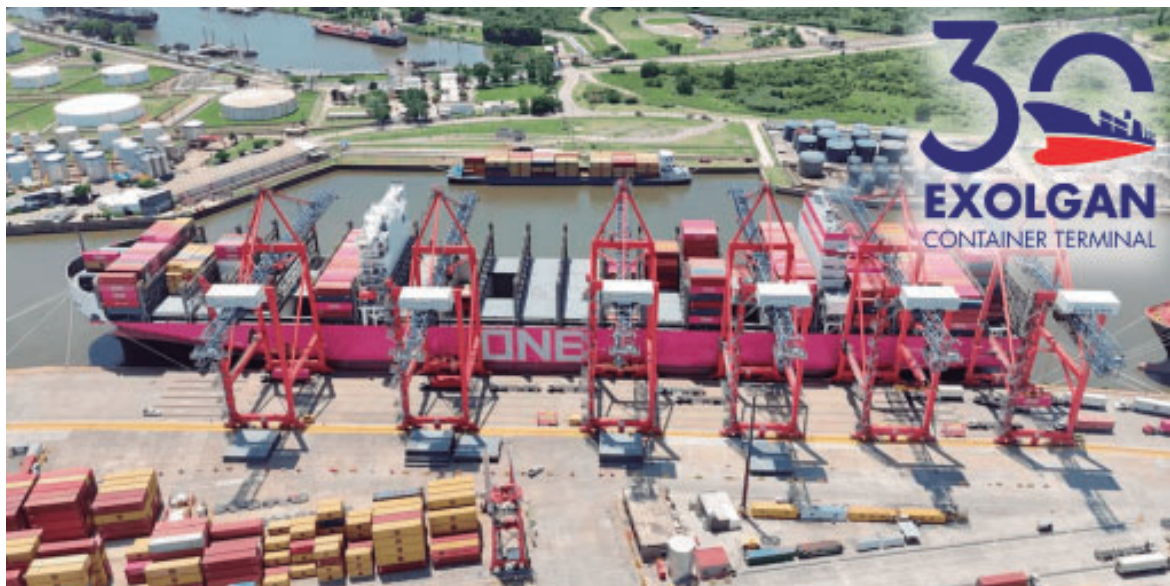
El Centro Despachantes de Aduana (CDA), en forma conjunta con la Asociación Argentina de Agentes de Carga Internacional (Aaaci), elevó un reclamo formal a la Agencia Marítima HMM Brings ante la persistente problemática vinculada a la falta de espacios y turnos para la devolución de contenedores vacíos correspondientes a dicha línea.

La gestión fue realizada por directivos de ambas instituciones, quienes manifestaron su preocupación por las reiteradas demoras, la falta de respuestas concretas y la ausencia de disponibilidad operativa, situación que genera serias dificultades en la operatoria logística como extra costos en los actores involucrados.

El CDA y la Aaaci solicitaron la normalización inmediata del sistema de turnos de devolución de contenedores, la adopción de medidas excepcionales mientras persista esta situación descripta y la eximición de cualquier cargo o penalidad derivada de la falta de turnos.



## Trabajo simultáneo sobre embarcaciones en Exolgan



La terminal portuaria Exolgan registró una jornada de elevada exigencia operativa al desplegar seis grúas en forma simultánea para atender un buque oceánico de gran porte y dos barcazas procedentes de Paraguay, en una maniobra que combinó tráfico marítimo y fluvial sin afectar los estándares de seguridad ni los tiempos de operación.

Desde la terminal destacaron que la combinación de equipamiento, planificación y personal especializado fue clave para sostener el ritmo de trabajo sin comprometer la calidad del servicio. La experiencia operativa reflejó la capacidad de Exolgan para absorber picos de actividad y responder de manera eficiente a requerimientos complejos.

### Las exportaciones aportarían más de U\$S 90.000 millones en 2026

Las proyecciones para 2026 dibujan un escenario récord de ingreso de divisas del sector exportador, clave para el programa económico del ministro de Economía, Luis Caputo. Sin embargo, datos estructurales advierten que el gobierno de Javier Milei, corre el riesgo de ser un "gigante con pies de barro" que gana dólares, pero pierde relevancia.

Según el informe "Perspectivas del Comercio Exterior 2026" elaborado por el Centro de Investigación en Exportación y Negocios Internacionales (CIEN) con datos del Relevamiento de Expectativas del Mercado (REM - BCRA), la

Argentina se encamina al tercer superávit comercial consecutivo con U\$S 90.500 millones de exportaciones y U\$S 81.500 millones en importaciones.

### El FMI prevé un crecimiento del 4% para el 2026 y 2027

El Fondo Monetario Internacional (FMI) proyectó un crecimiento del 4% para la Argentina en 2026 y 2027. El organismo, que previamente había elogiado el desempeño de 2025 y el rumbo económico del gobierno de Javier Milei, ratificó así sus perspectivas favorables en la actualización del World Economic Outlook (WEO) presentada en Bruselas.

Según el informe, la economía mundial avanzará 3,3% en 2026 y 3,2% en 2027, cifras levemente superiores a las estimadas en octubre pasado, en un escenario que el FMI definió como "resistente", aunque atravesado por fuerzas contrapuestas.

## Crecimiento de las importaciones vía courier



Las compras al exterior realizadas a través del régimen de courier registraron en 2025 un crecimiento sin precedentes. Según estimaciones privadas basadas en datos oficiales, el ingreso de productos bajo esta modalidad pasó de u\$s239 millones en 2024 a u\$s894 millones en 2025, lo que implicó una suba interanual del 274%. El fenómeno se dio en un contexto de mayor apertura comercial, recuperación de la actividad económica y un fuerte aumento de las importaciones en general.

Con este desempeño, el courier se posicionó como uno de los rubros más dinámicos del comercio exterior argentino durante el último año y alcanzó su mayor nivel histórico de facturación, rozando los U\$S 900 millones anuales.

Para publicar en

## CARGO REPORT

comunicarse con **Juan Carlos Ortega:**

 [jc.ortega@outlook.com](mailto:jc.ortega@outlook.com)

 **15-4916-1009**



El próximo número aparece el **15 de abril**  
Cierre de recepción de avisos: **20 de marzo**



# INDICE DE ANUNCIANTES

Agradecemos a los socios y empresas que, con su participación, hacen posible la realización de esta publicación:



Pág. 32



Assekuransa

Pág. 2 y Ctpa.



Pág. 15



Pág. 34



Pág. 23



Pág. 21



Pág. 17



Pág. 7



Ret. Tapa



Pág. 11



Pág. 3



Pág. 33



Pág. 27



Pág. 25



TRANSPORTES UNIVERSALES S.A.  
Despacho de Aduana | Logística Integral.

Pág. 6



## LA SOLUCIÓN PARA ESTAR **BIEN ASEGURADOS**

Seguro de Transporte de Mercancías | Cauciones y Garantías IATA



¡Contactáanos, nos encanta atender tus consultas!  
+54 9 116991 1323 | [www.assekuransa.com](http://www.assekuransa.com)



[www.ssn.gob.ar](http://www.ssn.gob.ar)  
0800-666-8400  
N° de Inscripción SSN: 771