



ASOCIACION ARGENTINA DE AGENTES DE CARGA INTERNACIONAL

Nº 162 - Noviembre/Diciembre 2024

# CARGO REPORT

Revista de la Asociación Argentina de Agentes de Carga Internacional



SCANEE EL QR PARA ACCEDER A LA WEB DE LA AAACI



**CENA ANUAL DE CAMARADERÍA 2024**  
**La Aaaci organizó un encuentro con amigos y colegas**



KipinToch

**Único Sistema  
100% Web**  
para Agentes  
de Carga

**100% web para  
gestionar desde  
donde estés**

**CRM y Tracking  
para tus Clientes**

**WorkFlow y  
automatización  
de procesos**



# Editorial



**Jorge G. Heinermann**  
Director

## Activa participación de la Aaaci en un año de cambios

**E**stimados lectores, afortunadamente estamos observando cambios muy positivos en nuestro país, en lo económico y en las regulaciones que nos afectaban a todos por igual. Ya se han dado pasos muy importantes que facilitan el comercio y la producción, desde la desregulación de varias medidas que afectaban la competitividad en general, hasta medidas económicas que nos llevan a la regularización. Es muy importante desde nuestro sector reconocer que varios reclamos que hemos tenido se están resolviendo, desde lo económico hasta lo regulatorio, es por eso por lo que destacamos el importante trabajo que realizan tanto desde el Ministerio de Economía, el Banco Central de la República Argentina (BCRA) y desde la Agencia de Recaudación y Control Aduanero (ARCA). Entre las acciones se destacan la desregulación del pago de los fletes de exportación, las mejoras en la eliminación del impuesto país, y la posibilidad de adelantar los pagos con divisas propias; sin olvidarnos del dialogo reiniciado con el Administrador de Aduanas, que nos ha prometido en avanzar en la digitalización, objetivo Aduana sin papeles.

Desde hace décadas la Asociación Argentina de Agentes de Carga Internacional (Aaaci) participa en los encuentros de la Federación de Asociaciones Nacionales de Agentes de Carga y Operadores Logísticos Internacionales de América Latina y el Caribe (Alacat). Por lo tanto, estuvo presente en la última reunión en Panamá, en la que se eligieron las autoridades para los próximos 2 años. El titular de la Asociación Uruguaya de Agentes de Carga (AUDACA), Leonardo Gonzales, es el flamante presidente de Alacat, y la Aaaci es responsable de la tesorería. Le deseamos el mayor de los éxitos a nuestro nuevo presidente, sin dejar de felicitar a Moisés Solís, quien ahora pasa a ocupar la primera presidencia.

También, la Aaaci participó del congreso de la Federación Internacional de Asociaciones de Transportistas de Carga (Fiata), organizado de forma impecable por la Asociación Panameña de Agentes de Carga (APAC) y con una muy importante asistencia superando los 800 congresales. En este congreso, la Aaaci asistió con una importante representación y asumió la presidencia del RAMN Región América, y también como miembros del AFI /IFCC, dos institutos aéreos que representan a la actividad globalmente.

Como representante local de sus agentes ante la Asociación Internacional de Transporte Aéreo (International Air Transport Association - IATA), la Aaaci participó en el último encuentro regional, el LAACPJC/7. Esta reunión anual presencial convoca a las líneas aéreas del sector carga y a los agentes de carga. En IATA de Latinoamérica, la Aaaci tiene la presidencia, que fue otorgada por primera vez globalmente a un agente de carga.

Así como el resto de los participantes globales de la logística, la Aaaci propone la digitalización, que aportará enormes beneficios en la operación, los costos, la seguridad y los controles en todas las operaciones de comercio internacional, desde su propio inicio en forma absolutamente segura, ya que opera bajo Blockchain. Con este objetivo, la Aaaci fue invitada por la Cámara de Comercio Internacional (CCI), en forma conjunta con la Cámara Argentina de Comercio (CAC), para dar una opinión y mostrar los avances en el uso y emisión de documentos electrónicos como los BL y los eFBL, además de sumar el compromiso avanzar rápidamente en su implementación.

En esta publicación podrán, además de explorar distintos tópicos que hacen a nuestra actividad, compartir los momentos más relevantes de la fiesta de fin de año. Los invitamos a leer este nuevo número y los esperamos en el próximo. Les deseamos lo mejor para este año que se inicia con mucha felicidad y prosperidad. [🔗](#)



**Assekuransa**

Si para vos es importante,  
**nosotros lo aseguramos**



Contactanos, ¡nos encanta atender tus consultas!  
11 5254-5254 | [www.assekuransa.com](http://www.assekuransa.com)



[www.ssn.gov.ar](http://www.ssn.gov.ar)  
0800-666-8400  
N° de inscripción S04-771

# Lakaut

## PSAD1 Digitalización y Guarda

- ▶ DIGITALIZACIÓN Y GUARDA DOCUMENTAL
- ▶ GESTIÓN EFICIENTE EN NUESTRO SISTEMA INTEGRAL SRD COMEX
- ▶ ACCESO GRATUITO A LA FIRMA DIGITAL
- ▶ ACCESO AL SISTEMA MARIA DE FORMA REMOTA CON SIM HUB
- ▶ ENVÍO GRATUITO DE DOCUMENTACIÓN CABA/EZEIZA
- ▶ GENERACIÓN DE GUÍAS Y REPORTES DIGITALES
- ▶ NOMENCLADOR ARANCELARIO ACTUALIZADO
- ▶ OFICINA EQUIPADA EN LAKAUT COWORKING
- ▶ RETIRO A DOMICILIO DE DESPACHOS



### CONTACTANOS

-  [www.lakaut.com.ar](http://www.lakaut.com.ar)
-  0800-122-PSAD (7723)  
0810-122-7723 Desde el interior
-  [atencionalcliente@lakaut.com.ar](mailto:atencionalcliente@lakaut.com.ar)





Nº 162 - Nov/Dic 2024

## Staff

**Editor Responsable**  
Germán Raña

**Sub Comisión de Prensa**  
Germán Raña  
Gustavo Navone  
Federico Espeche

**Director**  
Jorge G. Heinermann

**Producción general**  
Juan Carlos Ortega

**Redacción**  
Nora Alessandrini

**Diseño**  
Ariel Canelo

**Escribe en esta edición:**  
Natalia Andrade

### Propietario

Asociación Argentina de Agentes de Carga Internacional.  
AAACI es miembro adherido de FIATA y ALACAT  
Florida 141 - 2º Cuerpo - 6º piso  
CABA - Tel: 5199-7951  
E-mail: aaaci@aaaci.org.ar  
Web: www.aaaci.org.ar  
Registro de la propiedad intelectual DNDA Expte. Nº 41549750

Las expresiones vertidas en las notas no reflejan necesariamente la opinión de la revista.



# Sumario

## NOTA DE TAPA

DOSSIER

21 a 28

**CENA ANUAL DE CAMARADERIA 2024**

## ACTUALIDAD

### CONGRESO MUNDIAL DE FIATA 2024 EN PANAMÁ

Nuevos hitos para la industria logística global ..... 8

### ALERTA DE TRANSPORTE AÉREO

Aumenta el límite por pérdida, destrucción, daño o retraso de la carga ..... 12

### INICIATIVAS CLAVES PARA EL FUTURO DE LA LOGÍSTICA

El compromiso global de Fiata ..... 16

### ENTREVISTA A CARMEN CARBALLEIRO

*"Las noticias son buenas, hay que esperar que evolucionen"* ..... 34

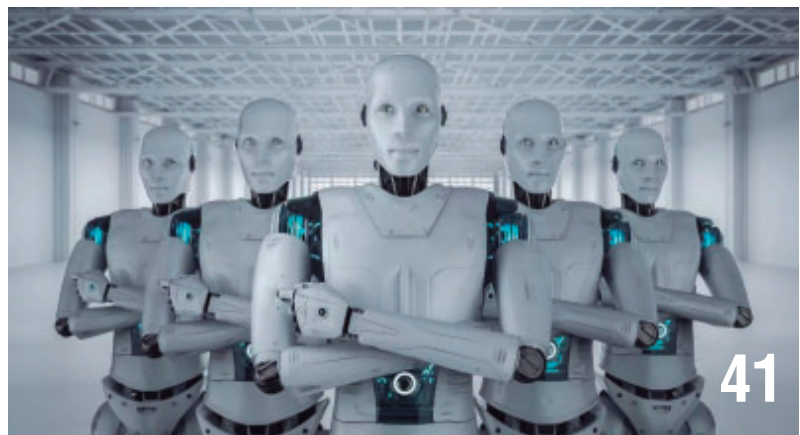
### NOVEDAD EDITORIAL

El nuevo Régimen de Origen del Mercosur (ROM) .. 40

## OPINIÓN

### EL AVANCE DE LA INTELIGENCIA ARTIFICIAL

Muchos trabajadores pueden ser suplantados ..... 41  
*Por Natalia Andrade*



41

**CAPACITACIÓN** ..... 45

**NOTICIAS** ..... 46



## Comisión Directiva

### Presidente

Germán Raña

*Flying Cargo Services S.R.L.*

### Vicepresidente

Gustavo Navone

*Integral Cargo S.R.L.*

### Secretario

Eduardo Petetta

*Green Log S.R.L.*

### Prosecretario

Federico Espeche

*Seacorp S.A.*

### Tesorera

Verónica Mairosser

*Bridge Services S. A.*

### Protesorero

Orestes Pertusi

*Anaya San Martin y Asoc. SRL.*

### Vocales titulares

José Sagel

*EAFF S.A.*

Jorge Gillman

*Vinpac Lines S.A.*

### Vocales suplentes

Alejandro Castagnolo

*A.C.S.A S.R.L.*

Germán Sagel

*Centu Group S.R.L.*

### Revisores de cuentas titulares

Santiago Avalle

*NIP Cargo S.R.L.*

### Revisores de cuentas suplentes

Mariano Cura Suaya

*Soul Cargo Group S.R.L.*

### Comité de Ética

Jorge Heinermann

*Transportes Universales S.A.*

Juan Antonio Bartolomé

*J.A.B. S.R.L.*

Rodolfo Sagel

*EAFF S.A.*



**Hanseatica**  
Compañía de Seguros S.A.



**Polizas a medida**



**Amplias coberturas**



**Respaldo internacional**



**Calidad garantizada**



📍 Libertador 498, Piso 23,  
Ciudad Autónoma de Buenos Aires, Argentina.  
☎ (+549) 11 5353-2600 📠 (+549) 11 6202-1522  
✉ comunicaciones@hanseatica.com

**Una Compañía,  
todas las soluciones.**



#### PRESENCIA GLOBAL

Respalda por una sólida experiencia y conocimientos locales.

#### VENTAS

Elaboración planes de acción a medida.

#### OPERACIONES Y SERVICIO AL CLIENTE

Personal completamente capacitado para trabajar en cualquier interfaz de sistema de IT.

#### GHA y RFS

Gestión de todos los requisitos de RFS y coordinación y supervisión de GHA.

#### FINANZAS Y ADMINISTRACIÓN

Gestión de todos los procesos de facturación, contabilidad e interfaz CASS.



#### SQUAIR

Actividades de backoffice: verificación, informes y facturación de ANB.

#### SPOTLIGHT

Especialistas en hacer destacar tu marca.

#### CARGO CONNECT

Programa de asociación entre transportistas y aerolíneas.

#### OPTIMUM

El mejor rendimiento de tus ingresos.

#### BRAIN FLOW

Asesoramiento de expertos para soluciones lógicas de transporte.

#### ECS INSIDE

Implantaciones de talento ECS dentro de tu empresa.

#### TCE

OPS, experiencia en calidad, seguridad y protección dedicada a operaciones terrestres.



#### DESCUBRIMIENTO: PLATAFORMA E-LEARNING

Sistema interno de capacitación en línea de empleados del Grupo ECS en todo el mundo sobre 15 temas diferentes relevantes para el trabajo.

#### CUÁNTICO: PRECIOS AD HOC

Garantiza un seguimiento adecuado, respalda la toma de decisiones sobre precios ad hoc y previene problemas de precios transformatorios.

#### APOLO: INTELIGENCIA EMPRESARIAL Y REPORTES

Viabilidad de los resultados de una aerolínea combinada con información de mercado y desempeño que permite la identificación y reacción inmediata de brechas.

#### PATHFINDER: RASTREO DE ENVÍO

Sistema de seguimiento y localización que sabe exactamente dónde se encuentra cada envío, proporciona información en tiempo real y geolocalización en vuelo.



#### ESTRATEGIA

Estrategia construida a través de experiencia en sostenibilidad, la investigación de mercado y los talleres internos.

#### TEMAS CLAVES

Temas clave de sostenibilidad definidos con prioridades de corto, mediano y largo plazo que son consistentes con la actividad de la compañía y los cambios en la industria de la aviación.

#### PAUTAS

Nuestras pautas resaltan nuestros valores, visión y compromiso, integrando categorías de sostenibilidad: Gobernanza, RR-HH, Ética, Medio Ambiente, Cadena de Valor, Relaciones Sociales.

#### HUELLA DE CARBONO

Medición de nuestra huella de carbono mediante el protocolo GHG, respetando estrictamente los 3 pasos "medir - analizar - reducir".



WE ARE EXPERTS, We believe in that we do. Your wish is our command!

# GLOBE AIRCARGO

BY ECS GROUP

[www.ecsgroup.aero](http://www.ecsgroup.aero)



Ventas y Reservas +54 11 39 84 22 88 [sales.eze@ecsgroup.aero](mailto:sales.eze@ecsgroup.aero)

CONGRESO MUNDIAL DE FIATA 2024 EN PANAMÁ

# Nuevos hitos para la industria logística global



El Congreso Mundial Fiata 2024 marcó un rotundo éxito al reunir a 878 líderes, expertos y partes interesadas de la industria global de logística y transporte de carga de 85 territorios.

# FIATA

## WORLD CONGRESS

THE GREAT CONNECTION



Organizado por la Asociación Panameña de Agencias de Carga (APAC), en la ciudad de Panamá se llevó a cabo entre el 23 y el 27 de septiembre el Congreso Mundial de la Federación Internacional de Asociaciones de Transportistas de Carga (Fiata), en el que se abordaron los desafíos y oportunidades que enfrenta el comercio global en la actualidad.

Bajo el lema de "La Gran Conexión", en honor a la importancia estratégica de Panamá para la economía global, el encuentro abordó problemáticas globales, como tensiones geopolíticas, preocupaciones ambientales y barreras comerciales. Los discursos principales contaron con la presencia de personalidades destacadas, entre ellas el ministro de Asuntos del Canal de Panamá, José Ramón Icaza Clement, el viceministro de Comercio e Industria, Carlos Hoyos Boyd, el secretario general de la Organización Mundial de Aduanas (OMA), Ian Saunders, el secretario general de la OACI, Juan Carlos Salazar, y el Secretario General de la ITF en la OCDE, Dr. Young Tae Kim, dirigidos específicamente a la audiencia del Congreso Mundial de Fiata.

El director general de Fiata, Stéphane Graber, reafirmó el compromiso de la Federación de fomentar la colaboración e impulsar un cambio positivo, haciéndose eco del sentimiento de que solo a través de la acción colectiva puede prosperar la industria logística global en un mundo en constante cambio.

Durante los últimos días, los asistentes participaron en debates esclarecedores sobre diversas tendencias logísticas globales, con especial énfasis

en la transformación digital, la sostenibilidad y el cambiante entorno regulatorio. En el contexto de la agitación y las incertidumbres actuales de la cadena de suministro en medio de tensiones globales, el Congreso destacó la importancia de la innovación, la resiliencia

y la colaboración para navegar por las disrupciones actuales y futuras en la logística.

Un momento clave del Congreso fue el reconocimiento a Laura Cristin Ege-rer, nombrada ganadora global de Jóvenes Profesionales de la Logística (YLP) 2024 por su destacada contribución a la industria a través de enfoques innovadores en logística sostenible. Su victoria simboliza el compromiso de la nueva generación de impulsar el cambio y de abordar los urgentes desafíos ambientales y tecnológicos.

Otro momento trascendental fue cuando se eligió a la Asociación de Agentes Navieros y Transitarios de Etiopía (Effsaa) para organizar el Congreso Mundial Fiata 2027 en Addis Abeba, Etiopía. El presidente de Effsaa y presidente del Fiata Airfreight Institute (AFI), Dawit Woubishet, reiteró la importancia de este hito no sólo para Etiopía sino también para África. El Congreso también se centró en cuestiones



Stéphane Graber



urgentes en la región de las Américas, destacando tanto los desafíos como el potencial de crecimiento de la región, desde las interrupciones de la cadena de suministro hasta el avance de los objetivos de sostenibilidad. Las partes interesadas exploraron estrategias viables para optimizar el rendimiento y mejorar la conectividad transfronteriza. Como plataforma para el diálogo regional e internacional, el Congreso representó la importancia de la alineación de políticas y la colaboración para fomentar el crecimiento en las cadenas de suministro globales.

Fiata agradeció a las autoridades panameñas, APAC Panamá, a los oradores de alto nivel de la industria, los patrocinadores, socios y asistentes por facilitar un encuentro tan impactante. El próximo Congreso Mundial de FIATA se llevará a cabo en Hanoi, Vietnam, del 6 al 10 de octubre de 2025, cuyo foco se centrará en continuar el diálogo sobre sostenibilidad y digitalización, asegurando que el sector logístico permanezca a la vanguardia de la recuperación y el crecimiento económico global. [🌐](#)

Fuente: Fiata

### La Aaaci presente en el Congreso de Fiata

El Congreso contó con la presencia de Jorge Heineremann, presidente del RAMNs, la región Américas de Fiata, que abarca desde Canadá hasta Tierra del Fuego.



Jorge Heineremann

Heineremann es miembro del Extended Board de Fiata y, por ser el presidente del RAMNs, integra el AFI (Air Freight Institute de Fiata). Además es miembro del CAC (Cargo Air Conference de IATA), presidente del LAACPJC (Latin América Air Cargo Programme Joint Council), y tesorero de la Federación de Asociaciones Nacionales de Agentes de Carga y Operadores Logísticos Internacionales de América Latina y el Caribe (Alacat).



# Banco de Comercio

Te hace la vida más fácil

Línea exclusiva para PyMES

 11 3156 0000



[www.bancodecomercio.com.ar](http://www.bancodecomercio.com.ar)

# SOLUCIONES LOGÍSTICAS INTEGRALES

- Servicio portuario
- Servicios de warehouse
- Depósito fiscal
- Transporte y distribución
- E-commerce

Integración de la cadena de suministro. Más eficiencia, transparencia y visibilidad en todo el proceso logístico desde la carga/descarga en terminal.

[WWW.ITL.COM.AR](http://WWW.ITL.COM.AR)

ALERTA DE TRANSPORTE AÉREO

# Aumenta el límite por pérdida, destrucción, daño o retraso de la carga



A partir del 28 de diciembre de 2024, los límites de responsabilidad aérea internacional aumentarán para ajustarse a la inflación y garantizar una compensación adecuada.

A partir del 28 de diciembre de 2024, los límites de responsabilidad para las reclamaciones de pasajeros y carga en virtud del Convenio de Montreal de 1999 ("MC99") aumentarán, según anunció la Organización de Aviación Civil Internacional (OACI).

Según los cambios, el límite por destrucción, pérdida, daño o retraso de la carga aumentará de 22 DEG a **26 DEG por kilogramo. (el artículo 22, párrafo 3 del MC99).**

Los límites de responsabilidad se indican en Derechos Especiales de Giro (DEG), una unidad de cuenta definida por el Fondo Monetario Internacional. A efectos indicativos, 1 DEG se valoraba en 1,33038 dólares estadounidenses el 25 de octubre de 2024.

Se prevé que los límites aumenten de acuerdo con el mecanismo de revisión incorporado en el Convenio, para ajustarse a la inflación cada cinco años a fin de garantizar que la compensa-

ción de pasajeros y carga siga siendo adecuada a lo largo del tiempo.

### Próximos pasos para los transportistas

Estas actualizaciones afectarán a los transportistas, ya que deberán alinear sus procesos de documentación y gestión de riesgos al manejar envíos aéreos para garantizar un cumplimiento sin problemas y tener en cuenta los límites de responsabilidad aumentados.

### Se recomienda a los transportistas que:

1. Tomen nota de los nuevos límites de responsabilidad;
2. Notifiquen a sus transportistas y otras partes interesadas;
3. Revisen y ajusten los contratos para reflejar estos nuevos términos;
4. Revisen sus acuerdos de seguro de responsabilidad civil y consulten con su aseguradora para asegurarse de que su cobertura se extienda a



**eaff**

EAFF S.A. Agentes Aduaneros  
Agentes de transportes internacionales

- Cargas aéreas y marítimas
- Door to door service
- Consolidación
- Despachos aduaneros

Desde y hacia la Argentina, **SU conexión con el mundo.**  
To and from Argentina, **your connection with the world**

Sede Central  
Viamonte 1145 - Piso 2 - C1053ABW  
Ciudad Autónoma de Buenos Aires, Argentina  
Tel. +54 11 5289 3100. Fax. +54 11 5289 3101

Sucursal Campana  
Bv. Lavalle 290 - Piso 4 of. E - B2804FUN  
Campana, Buenos Aires, Argentina  
Tel. +54 03489 424436 / 430834. Fax. +54 03489 430834

[www.eaff.com.ar](http://www.eaff.com.ar)

ALACAT IATA LESCHAC



estos nuevos límites.

Según lo informado por la IATA, se ha otorgado a las compañías aéreas un período de gracia de seis meses a partir del 28 de diciembre de 2024 para que puedan gestionar adecuadamente su stock de AWB. De conformidad con la Resolución 600b, se realizarán cambios editoriales en todas las Resoluciones y Prácticas Recomendadas de la IATA afectadas para reflejar los límites de responsabilidad revisados sin que se requiera ninguna acción adicional de la Conferencia. Las Resoluciones 600i y 672 de la IATA y la Práctica Recomendada 1679 de la IATA se han actualizado para reflejar el mismo cambio.

### Acerca del Convenio de Montreal de 1999

Formalmente conocido como el Convenio para la unificación de ciertas reglas para el transporte aéreo internacional, el Convenio de Montreal de 1999 proporciona un marco integral y unificado para el transporte aéreo internacional de pasajeros, equipaje y carga. El Convenio establece límites de responsabilidad para las aerolíneas, asegurando una compensación justa para los consumidores en casos de problemas con la carga y los pasajeros. Además, permite el uso de billetes electrónicos y guías aéreas ("AWB"), fomentando procesos simplificados y permitiendo una gestión de riesgos más eficiente. [🔗](#)



ZONA FRANCA  
**LA PLATA**

DEPÓSITO FISCAL  
**LA BOCA**

DEPÓSITO  
**NACIONAL**



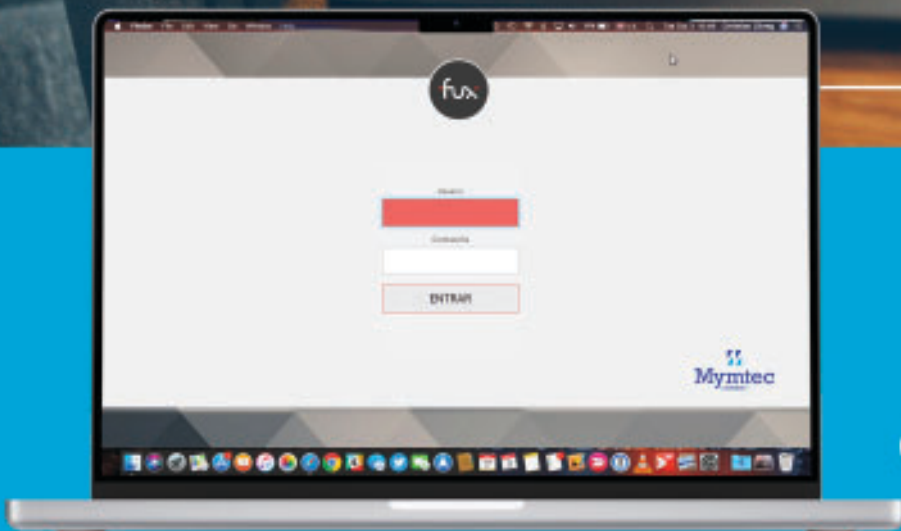
EN SU DEPÓSITO FISCAL

Honduras 5550 - Oficinas 504 y 505 Tel/fax: (54 11) 4776-5624 - C.A.B.A.  
info@selsa.com.ar - www.selsa.com.ar



ZFLP | LOINEX





El sistema  
para agentes  
de carga que  
eligen trabajar  
**100% WEB**



Av. Belgrano 768, piso 8. CABA. - Tel +54 11 5031 1212 - fux@mymtec.com.ar - www.mymtec.com.ar

 /mymtecsa

INICIATIVAS CLAVES PARA EL FUTURO DE LA LOGISTICA

# El compromiso global de Fiata



El presidente de Fiata promueve la colaboración y la educación en TransLogistica Romania 2024

**E**n Romexpo Bucharest Exhibition Center, Bucarest, el presidente de la Federación Internacional de Asociaciones de Transportistas de Carga (Fiata), Turgut Erkeskin, participó el 15 de octubre en la inauguración oficial de la exposición **T r a n s L o g i s t i c a** Romania.

El encuentro, clave en el sector de la logística y el transporte de Rumania, se desarrolló entre el 15 y el 17 octubre con la presentación de las novedades de empresas locales e internacionales.

Erkeskin tuvo el honor de inaugurar la exposición y pronunció un discurso de bienvenida a los asistentes, en el que enfatizó la importancia de la colaboración y la innovación en la industria de la logística. Después de la ceremonia de apertura, Erkeskin se reunió con los expositores e intercambió ideas sobre los últimos avances y soluciones en el sector de la logística en la región. Su visita subrayó el compromiso de Fiata de fomentar el crecimiento de la industria y la cooperación regional. Como parte de la exposición, Erkeskin también

participó en una mesa redonda sobre educación en transporte, transporte de mercancías y logística. Durante la sesión, presentó el trabajo del Instituto de Logística (FLI) de Fiata y destacó los programas

educativos y de formación de la Federación, dada la creciente complejidad del entorno logístico actual.

A su vez, el presidente de Fiata destacó la preocupación por los desafíos de la fuerza laboral, debido a la escasez mundial de trabajadores calificados, el envejecimiento de los operarios y el rápido cambio

tecnológico. Por lo tanto, la formación continua de los trabajadores es esencial, ya que el sector depende cada vez más de la tecnología avanzada y de la toma de decisiones basada en datos.

La participación de Erkeskin en TransLogistica Romania reforzó la dedicación de Fiata a apoyar al sector logístico, no solo a través de la colaboración, la asociación y la promoción, sino también impulsando el desarrollo y la formación profesional a nivel mundial. [🔗](#)

Fuente: FIATA



Turgut Erkeskin

## COMERCIO EXTERIOR + LOGÍSTICA + EMBALAJE INDUSTRIAL

- Almacenaje y distribución
- Despachos Aduaneros
- Transporte Aéreo y Marítimo



**SL INTERNATIONAL CARGO S. A.**

Av. De Mayo 580 3º piso of. 10 (C1084AAN) Buenos Aires, Argentina // +54 11 4343-7922 / 3188

[www.slcargo.com.ar](http://www.slcargo.com.ar)

# SERVICIO INTEGRAL DE COMERCIO EXTERIOR TRANSPORTES INTERNACIONALES DESPACHOS DE ADUANA



***FLYING CARGO SERVICE***  
International Freight Forwarders and Custom Broker

Desde 1991 aportando soluciones al  
Comercio Exterior Argentino



PERÚ 590 - 3º D - (C1068AAB) BUENOS AIRES - ARGENTINA - PH: 5411 4342 7888  
e-mail: [info@flyingcargo.com.ar](mailto:info@flyingcargo.com.ar) - web: [www.flyingcargo.com.ar](http://www.flyingcargo.com.ar)



**INTEGRAL CARGO S.R.L.**

**International Freight Forwarder**



- Fletes Internacionales
- Fletes Nacionales
- Outsourcing
- Exportaciones • Importaciones
- Servicio Puerta a Puerta
- Mudanzas Internacionales
- Despachos de Aduana
- Regulaciones y Terceros Organismos
- Cargas y Proyectos Especiales
- Embarques AOG
- Seguros Internacionales



Venezuela 110 -10° F - C1095AAD - Buenos Aires - Argentina  
Tel: (54-11) 4343-4302 | Fax: (54-11) 4343-5390 | [info@integralcargo.com](mailto:info@integralcargo.com)  
[www.integralcargo.com](http://www.integralcargo.com)





**a. hartrodt**  
TRANSPORT IS OUR BUSINESS



**There is only one solution:  
The one that fulfills your  
requirements best.**

## **Transport is our business Worldwide. From door to door.**

**We transport assets. We link markets. We ensure the flow of goods across continents.**

Transport and logistics are our world. We oversee all key order management tasks to give our clients top-quality service: Transport, customs clearance, warehousing, picking and packing and distribution.

**Sea freight • Air freight • Land transport • Project logistics • Warehousing and logistics  
Food & Beverage • Oil & Gas • Industry & Trade**

### **About us:**

- Privately owned company, founded in 1887 in Hamburg, Germany
- Present in all important industrial and trading regions of the world
- 95 subsidiaries and associated companies in 47 trading nations
- More than 2,000 employees globally
- Warehousing and logistics space worldwide
- Global IT structure



### **Argentina**

a. hartrodt Argentina S.A.  
Alicia Moreau de Justo 740 2° 6  
(C1007AAP) Buenos Aires  
+54 11 7078 8050  
argentina@hartrodt.com



## **CENA ANUAL DE CAMARADERÍA 2024**

# **La Aaaci organizó un encuentro con amigos y colegas**

**Tras una etapa difícil para los agentes de carga, la Aaaci reunió a sus asociados y a invitados especiales para celebrar la finalización de un año muy fructífero para la entidad con la participación en exposiciones, las firmas de convenios y acuerdos, y una intensa actividad de capacitación.**



Germán Raña

**L**a Asociación Argentina de Agentes de Carga Internacional (Aaaci) llevó a cabo el martes 3 de diciembre su tradicional “Cena de camaradería”, con la participación de numerosos asociados e invitados especiales, en el salón Croque Madame del Palacio Paz.

El emblemático edificio, una de las principales joyas arquitectónicas porteñas emplazada frente a la Plaza San Martín del barrio de Retiro, fue escenario de un encuentro ameno y distendido, tan esperado por los agentes de carga luego de un complicado 2024.

Tras un primer semestre con restricciones que dificultaban y limitaban las operaciones del comercio exterior, los agentes de carga vieron en la segunda mitad del año un panorama más claro con la llegada de varias medidas tendientes a agilizar la operativa y la competitividad, como el pago de fletes de exportación, la eliminación del impuesto país a

las importaciones y la posibilidad de adelantar los pagos con divisas propias, entre otras.

#### Palabras del presidente

El único orador de la velada fue el presidente de la institución, Germán Raña, quien luego de dar la bienvenida a los asistentes, tuvo palabras de elogio para quienes lo acompañan en la comisión directiva, para el personal y para el grupo de

profesores que integran la plantilla de capacitación. También agradeció a las tres empresas que esponsorearon la fiesta: Assekuransa, el grupo Exolgán y la Terminal de Cargas Argentinas (TCA). Durante su alocución, el presidente, al frente de la cámara desde hace poco más de un año, hizo un resumen de las actividades que se llevaron a cabo durante este año.



Jorge Pereira, ex presidente de la Aaaci





Comisión Directiva

Entre las principales actividades realizadas, Raña señaló la participación en la feria Expo-logísti-k realizada en agosto en La Rural, donde además de un stand institucional, la Aaaci organizó una exitosa charla conducida por Jorge Heiner-mann y Carmen Carballeiro. También, destacó el convenio de entendimiento con la Federación de Cámaras de Comercio Exterior de la República Argentina (Fecacera), un acuerdo que busca profundizar la cooperación entre ambas entidades y promover el desarrollo de los profesionales del sector; y el acuerdo con la Terminal Portuaria Exolgán, que realiza visitas guiadas por el predio para que los agentes y estudiantes puedan conocer las propuestas y el funcionamiento de la operatoria aduanera.

Raña le dedicó un párrafo especial al centro de capacitación por la excelencia académica de los cursos, que tienen la habili-



Juan Ángel González Insaurralde, Ceo de Assekuransa, uno de los sponsors



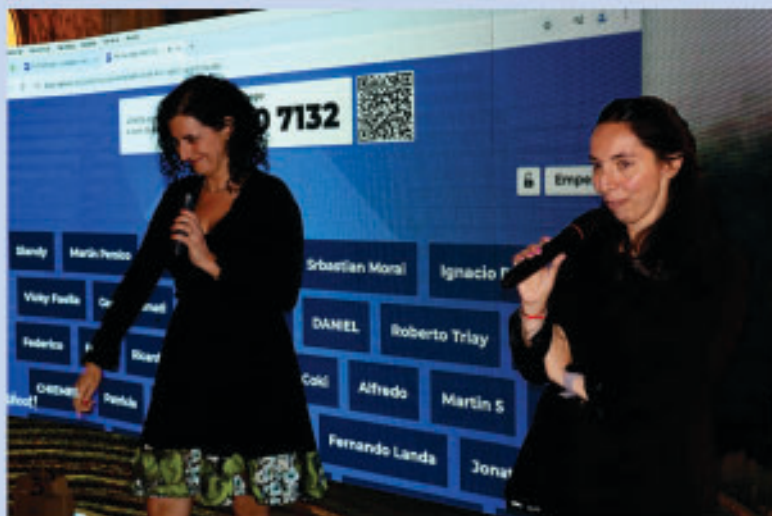
Raña junto a Gabriela Argul, jefa comercial de Exolgan, otro de los sponsors

Nacional de Aviación Civil (ANAC) y son reconocidos por la Asociación Internacional de Transporte Aéreo (IATA, International Air Transport Association por sus siglas en inglés). Asimismo, recordó a Ricardo Sferco, fallecido el 2 de noviembre, quién era precisamente el responsable del área de capacitación.

El presidente también recordó la participación de la Aaaci en la mesa de diálogo que organiza la Aduana, y las numerosas gestiones realizadas durante todo el año ante las autoridades aduaneras y del Banco Central (BCRA), aclarando la buena predisposición recibida para encontrar soluciones a la problemática que padecen los agentes de carga para su normal desenvolvimiento.

### Juego, sorteo y brindis

Al promediar la noche, como en todas las fiestas de camaradería, llegó el esperado sorteo de premios. Decena de presentes recibieron algún electrodoméstico, excepto dos miembros de comisión directiva (Gustavo Navone y Germán Sagel) quienes, aunque resultaron ganadores, decidieron donarlo para que se sortee nuevamente. Y lo más llamativo fue la trivía



La trivía presentada por Assekuransa

que presentó Assekuransa, en la que los presentes contestaron las preguntas a través de sus celulares. Los tres ganadores del juego recibieron un premio sorpresa.

La celebración culminó con un brindis, en la que todos los presentes se unieron para augurar un 2025 como un nuevo capítulo de la vida lleno de esperanza y posibilidades. [🔗](#)

### Canal de Youtube

En breve estarán disponibles las imágenes y videos de todo lo acontecido en la fiesta, como así también las entrevistas a Germán Raña (Aaaci), Juan Angel González (Assekuransa), Fernando Landa (CERA), Magdalena Riani (Cargo Solution), Julio Delfino (Centro de Navegación), Elias Canievsky y Miguel Pascucci (Cadefip).

[www.youtube.com/@aaaci-arg](http://www.youtube.com/@aaaci-arg)

# Los invitados





# Imágenes de la fiesta



# Ganadores de los sorteos





# MERCOMAR 30 años en el mercado

Expertos en transporte de carga y logística nacional e internacional por aire, tierra y mar.

**Desde 1994 con presencia en más de 250 terminales portuarias y aeroportuarias.**



## MERCOMAR ARGENTINA

Arias 1639 18º  
C1429DWA  
Ciudad Autónoma  
de Buenos Aires | Argentina

Phone (+5411) 5222-0750

sales@mercomar.com



# SEACORP

Operadores de Transporte  
y Logística Internacional

CARGAS AÉREAS/ MARÍTIMAS/ TERRESTRES  
LCL/ FCL  
REEFER/ BREAK BULK  
CHARTERS TOTALES O PARCIALES  
DESPACHOS ADUANEROS  
SEGUROS  
DEPÓSITOS Y DISTRIBUCIÓN  
EMBALAJES  
DISTRIBUCIÓN EN U.S.A.

Representantes de



Lavalle 652 3º B - C1047AAN - Buenos Aires - Argentina - Ph.# 54 11 5032 9100 - info@sea-corp.com.ar

[www.sea-corp.com.ar](http://www.sea-corp.com.ar)

# LOGISTICA & TRANSPORTE RESPONSABLE



Merzcargo  
Argentina S.A

**COTIZÁ AHORA.**

✉ [nprotondo@merzcargo.com.ar](mailto:nprotondo@merzcargo.com.ar)

✉ [jcdrazul@merzcargo.com.ar](mailto:jcdrazul@merzcargo.com.ar)

✉ [djalif@merzcargo.com.ar](mailto:djalif@merzcargo.com.ar)

🌐 [www.merzcargoarg.com](http://www.merzcargoarg.com)

## NUESTROS SERVICIOS

- Logística integral (door to door).
- Envíos internacionales.
- Seguro para la carga.
- Oficinas en:
  - Ciudad Autónoma de Bs As.
  - Córdoba Capital.
  - Aeropuerto Int. de Ezeiza.



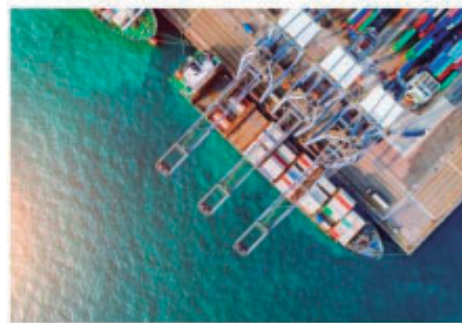
- **43 AÑOS DE TRAYECTORIA**
- **RED DE AGENTES EN 64 PAISES**



# BRIDGE SERVICES FREIGHT FORWARDER



DESDE EL AÑO 2007 ACOMPAÑANDO A NUESTROS  
CLIENTES Y AGENTES ALREDEDOR DEL MUNDO



## Buenos Aires Headquarter

San Martin 948- 5th Floor  
(C1004AAT)- C.A.B.A.- Buenos Aires  
Argentina

Tel: +54 11 4312 2004

E-mail: [general@bridgeservices.com.ar](mailto:general@bridgeservices.com.ar)

CERTIFIED  
ISO 9001



## Rosario Branch

Gorriti 196 2nd Floor Office H  
Edificio Cubo A- Forum Puerto Norte  
(S2013CTR)- Rosario- Santa Fe  
Argentina

Tel: +54 341 525 2749

E-mail: [rosario@bridgeservices.com.ar](mailto:rosario@bridgeservices.com.ar)



[www.bridgeservices.com.ar](http://www.bridgeservices.com.ar)



**TRANSPORTES UNIVERSALES S.A.**

Despacho de Aduana | Logística Integral.

**53 años**  
1971 - 2024

*Agradecemos a todos nuestros clientes que,  
a lo largo de los años,  
han hecho posible llegar a este gran momento.*

# El Mundo es Nuestro Mercado

Desde 1971 trabajando junto a nuestros clientes  
ofreciendo nuestro expertise en comercio y gestión.

52 años de trayectoria.  
Líderes en aduana y logística integral.



**TRANSPORTES UNIVERSALES S.A.**

Despacho de Aduana | Logística Integral.

[www.tusa.com.ar](http://www.tusa.com.ar)

**Más información:**

[tusa@tusa.com.ar](mailto:tusa@tusa.com.ar)

Tel: +5411 5277 3100

Fax: +5411 4331 3440

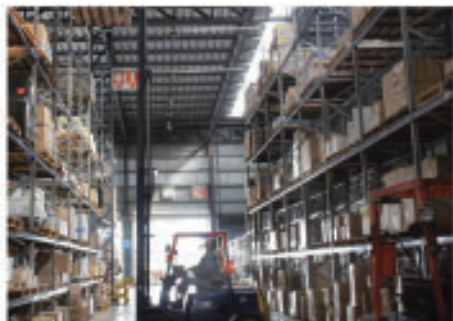


Av. Belgrano 615 Piso 9 (C1092AAG)  
Ciudad de Buenos Aires, Argentina.



# TERMINAL DE CARGAS ARGENTINA

Es la dirección de Cargas de Aeropuertos Argentina 2000 y el principal centro logístico del país donde se articula el transporte de cargas aéreas con el transporte terrestre. A través de la innovación, la incorporación de tecnología y la optimización de los procesos operativos, TCA potencia el comercio internacional de la Argentina.



ENTREVISTA A CARMEN CARBALLEIRO

*"Las noticias son buenas,  
hay que esperar que  
evolucionen"*



CARMEN CARBALLEIRO

"LA FIGURA DEL DESPACHANTE LO QUE DA ES LA IDONEIDAD"

El periodista Juan Carlos Ortega entrevista a la Lic. Carmen Carballeiro en el programa "CR Entrevistas y Noticias"

La especialista en Comercio Exterior habla sobre las nuevas regulaciones para importadores y exportadores, transportistas y despachantes de aduana. Además, considera que las novedades aduaneras de los últimos tiempos apuntan a un aumento de las exportaciones para 2025.

**E**n el programa Cargo Report Entrevistas y Noticias, emitido por el canal de You Tube de la Asociación Argentina de Agentes de Carga Internacional (Aaaci), la licenciada en Comercio Internacional y despachante de aduana, Carmen Carballeiro, desarrolla temas esenciales para los profesionales del sector .

La especialista es miembro de la Comisión Directiva de Forex, del Colegio de Graduados en Comercio Internacional, asesora de la Cámara de Importadores de la República Argentina (CIRA), del Centro Despachantes de Aduana (CDA) y de la Aaaci, y directora del Estudio Carballeiro

En diálogo con el periodista Juan Carlos Ortega, la especialista analiza problemáticas de vital importancia para los transportistas, como el pago del servicio de fletes y las nuevas regulaciones del Banco Central de la República Argentina. También destaca la importancia del profesionalismo del despachante de aduana para el comercio exterior de nuestro país, se ilusiona con una Aduana sin papeles y pronostica una evolución favorable para la economía del país.

### **Pago del servicio de los fletes**

Un tema de interés para los agentes de carga internacional es el pago del servicio de los fletes. Al respecto Carballeiro aclara; "**Todo está legislado**



*por el Banco Central , el texto ordenado Exterior y Cambios, que es de lectura obligada para los que operamos en Comercio Exterior, en la sección 13 se habla específicamente del pago servicios, y dentro de ese pago de servicios tenemos requisitos generales y requisitos particulares, que es lo que les interesa a los agentes de carga. ‘, que tiene que ver con el pago de fletes de importación, el pago de fletes de exportación y otros gastos relacionados con flete”.*

Dentro de los requisitos generales, la especialista asegura que "**lo más importante es la efectiva prestación y el devengamiento** , que es lo que le causa un problema a los que quieren pagar servicios de flete. La efectiva prestación, en principio y de acuerdo con el principio del Banco Central, efectivamente se produce cuando el medio de transporte llega a destino”.

A su vez, Carballeiro asegura que "*en importación es fácil, porque está el despacho y el*

*manifiesto; pero en las exportaciones es más difícil, necesita de la colaboración del importador, quien compró la mercadería en ese otro país, o el par del agente de transporte para demostrar que efectivamente el medio llegó y emitir la declaración jurada o documento que el banco interviniente considera necesario para acceder al mercado libre de cambio”.*

**Sobre el pedido que la Aaaci elevó al Banco Central para que cambie el criterio de efectiva prestación en un flete,** la especialista explica que "*en principio considera que el flete esta prestado cuando se pone sobre el medio de transporte, y no cuando el medio de transporte llega a destino. De hecho, la factura la hacen cuando el flete se pone en el medio de transporte, es decir coincidiría el criterio de prestación con el criterio de devengamiento”.* Para destacar la importancia de este pedido, ejemplifica: "*Si se tiene el lugar de procedencia muy lejano a la República*





**CARMEN CARBALLEIRO**

**"LA ARGENTINA EN 2025 AUMENTARÁ SUS EXPORTACIONES"**

*Argentina, todo ese tiempo se gana, es decir hay una reducción al momento de pagar el flete. De alguna manera se le pide a las empresas del exterior que financien más tiempo que el que ellos consideran que es normal. Ahí se produce un conflicto que a mí me interesa resolver porque el mismo flete con que llega a la Argentina es el flete de exportación".*

Carballeiro considera **que "la Argentina en 2025 será un país con mucha mercadería para exportar"**. Entonces, "todas las gestiones que se están haciendo ahora apuntan a un beneficio en la oferta que tiene el exportador argentino, que tiene producto para posicionarse, también tiene que tener una fecha de entrega que se pueda cumplir y un costo de flete que

*pueda competir con otros proveedores. La única manera que el costo del flete sea competitivo es que haya mucha oferta, y para tener mucha oferta en fletes se necesita que ese ida y vuelta de pagos sea más interesante para tentar a un restador de servicios".*

*"Creo que esas sugerencias que se ofrecen tienen un objetivo, es mejorar para la República Argentina el ofrecimiento de los servicios de flete", concluye.*

**Nuevas normativas y aumento de las exportaciones**

Sobre las nueva reglamentaciones en Comercio Exterior, Carballeiro sostiene que "todas las nuevas normas cambiarias flexibilizan y las aduaneras, en las que hubo realmente grandes

cambios, hay mucho para leer y para aprender. Si bien se elimina el registro importador exportador, pero para operar el trámite es el mismo. Si bien ya no hay que demostrar solvencia". *"En 2025 la Argentina aumentará sus exportaciones, todos tenemos esa ilusión y creo que las novedades aduaneras de los últimos tiempos apuntan a eso, ya sea desregulando o regulando. Uno de los puntos que más me gusta hablar es la reposición de stock en las importaciones", prevé Carballeiro .*

*"En la Argentina la reposición de stock funcionó, pero ahora se mejoró ya que se puede importar en forma definitiva. Una importación temporaria implica asumir un riesgo, y muchas veces se descarta por-*

que no se sabe si podrá responder. La reposición de stock funciona en forma diferente. Al traer en forma definitiva la importación y aparece una exportación, se puede reponer la mercadería dentro del año que se usó para exportación sin tributar. Están faltando dos normas para completarlo, es algo que va a **ser muy útil para el importador argentino**", aclara la especialista.

**Sobre las nuevas regulaciones en Comercio Exterior, Carballeiro expresa que "muchas cosas de las que están apareciendo o desapareciendo implican reducción de costo, como al desaparecer la estampilla, o el valor criterio. Todo lo que agilice los procesos reduce costos, pero si adicionalmente le van quitando cosas lo que se exporte sea más competitivo. Por eso 2025 tiene que ser un año muchísimo mejor para el exportador"**.

## El papel de las Pymes

**Para Carballeiro, "la gran mayoría de las normas apunta a las Pymes"**.

"Hubo un mega evento dirigido a las pymes en el que participaron las asociaciones bancarias y la Bolsa de Comercio y hablaron del financiamiento para la exportación. No va a hacer fácil porque implica un cambio de chip, un esfuerzo por el lado de las empresas pymes, pero se apunta a una mejora", analiza.

Con respecto al Régimen de Incentivo para Grandes Inversiones (RIGI), la especialista aclara que "hay que diferenciar entre el que presenta el proyecto, que me parece muy bien que tenga intención en invertir en la Argentina, pero mi corazón está puesto en el proveedor, que va a tener la posibilidad de participar activamente".

"EL proyecto y el BPU deben estar inscriptos y el proveedor también, y él va aportar según

la norma bienes de capital, bienes informáticos, puede comprar insumos o bienes de capital para vender al BPU. De alguna manera la posibilidad de vender u ofrecer servicios se va ampliar.

Hay que estar muy al día con todas esas normas, hay que prestar atención a todas las novedades porque todo lo que está saliendo de alguna manera o en algún momento, le pueden llegar a servir a una pyme", indica.

## Papel del despachante de aduanas

Con respecto al despachante de aduana, Carballeiro destaca su figura da idoneidad. "En mi caso personal no estudié tanto en la universidad como lo que estudié para ser despachante de aduana, invertí mucho tiempo y esfuerzo para recibirme de despachante de aduana. Considero que es un profesional que se preparó para colaborar



Cargas aéreas y marítimas • Consolidación  
Seguro internacional • Courier  
Despacho Aduanero • Asesoramiento integral  
Servicio Puerta a Puerta

OFICINA CENTRAL |  
Av. Del Libertador 8580 - Piso 13 D  
(1429) Buenos Aires Argentina  
Ph/Fax (+54 11) 5778-1812  
e-mail: [acsa@acsasrl.com](mailto:acsa@acsasrl.com)

OFICINA EZEIZA |  
Edificio Centro de Despachantes  
Oficina 2  
Ph/Fax: (+54 11) 5480-2729  
[www.acsa-cargo.com](http://www.acsa-cargo.com)



con los importadores y los exportadores. Y la Aduana".

La especialista subraya que lo mejor para la República Argentina es contar con profesionales idóneos en todas las áreas, y en Comercio Exterior, uno de los profesionales es el despachante de aduana.

"Hay que reconocer su esfuerzo, el estudio la dedicación y la voluntad de colaborar con el importador y exportador. El despachante de aduana debe conocer clasificación arancelaria, conocer el producto, normas aduaneras, del Banco Central. La pyme conoce solo lo suyo, los DA deben ofrecer un servicio que necesita la Pyme para importar o exportar", ejemplifica.

### Aduana sin papeles

Desde siempre, la especialista tiene la ilusión del comercio

exterior sin papeles. "Pero antes no teníamos los elementos informáticos que hoy tenemos, y el mundo avanza en la eliminación de papeles".

"Dentro de esto pica en punta BL electrónico, ya hay plataformas que están prestando el servicio en la Argentina y emiten para exportación los BL electrónicos. No podemos en Impo porque aún la norma exige la presentación física del BL. Pero si el país lo admite, hay toda una secuencia en la plataforma para que el BL cambie de mano en mano virtualmente hasta que llega el momento de hacer el trámite en la Aduana. Ya se habla de apertura de cartas de crédito con documentos electrónicos. Los certificados de origen son electrónicos", informa

"En muchos países hay una ley para legislar las operatorias

con documentos digitales, si esto prospera tendríamos una base como un paraguas sobre cómo pararse frente a la emisión de estos documentos. Tenemos la ilusión que a fin de años desaparezca la carpeta rosa. Apunta a que todo lo que tiene formato papel, que tiene un costo de tiempo y de interpelaciones", explica.

"En la Aduana hay un Comité de Innovación de Inteligencia Artificial (IA) orientado a que todo esto fluya. Se habla que la IA va a colaborar con los despachantes de aduana dentro de unos años para la clasificación arancelaria", expresa. Como síntesis y conclusión de los temas tratados en la entrevista, la licenciada Carmen Carballeiro destaca: "Las noticias son buenas, hay que esperar que evolucione. Estamos en buen camino".

La entrevista completa se encuentra disponible en el canal de YouTube de la Aaaci:  
<https://www.youtube.com/@aaaci-arg>



Av. Pte. Roque Sáenz Peña 740 - Piso 1º  
C1035AAP Buenos Aires - República Argentina  
Tel/Fax: (54-11) 4394-4482 (Líneas Rotativas)  
contacto@cera.org.ar / www.cera.org.ar

**MERCOEX: Consejo de Comercio Exterior del MERCOSUR - Sección Argentina**



# PRODUCTOS PARA EL COMERCIO EXTERIOR

AAACI ofrece un mix de productos para los operadores de la cadena logística de comercio exterior, tales como guías, etiquetas y precintos.



FLAMMABLE  
SOLID



TOXIC

6

4



EXPLOSIVE

1

OXIDIZER

5.1

GUIAS AEREAS LASER

FCR

DANGEROUS  
WHEELS



GAS  
INFLAMABLE

2

FIATA BILL OF LADING



RÓTULOS

DECLARACIÓN  
DEL EXPEDIDOR DE  
MERCADERÍAS  
PELIGROSAS

FLAMMABLE  
S

CARPETAS SIM

CARPETA  
SITUACION DE CARGA  
VIA AEREA  
IMPORTACION

SISTEMA INFORMÁTICO  
MALVINA

(S.I.M.I.)

PRECINTOS

NO  
SE ACEPTAN  
PAGOS EN EFECTIVO



[aaaci.org.ar](http://aaaci.org.ar)



[linkedin.com/company/aaaci/](https://www.linkedin.com/company/aaaci/)



[youtube.com/@aaaci-arg](https://www.youtube.com/@aaaci-arg)



Newsletter

Revista

**CARGO REPORT** Digital

Para adquirir cualquiera de los productos señalados, los interesados deben comunicarse al mail: [aaaci@aaaci.org.ar](mailto:aaaci@aaaci.org.ar) (Ariel Denti) o vía Web: [www.aaaci.org.ar](http://www.aaaci.org.ar)

NOVEDAD EDITORIAL

# El nuevo Régimen de Origen del Mercosur (ROM)

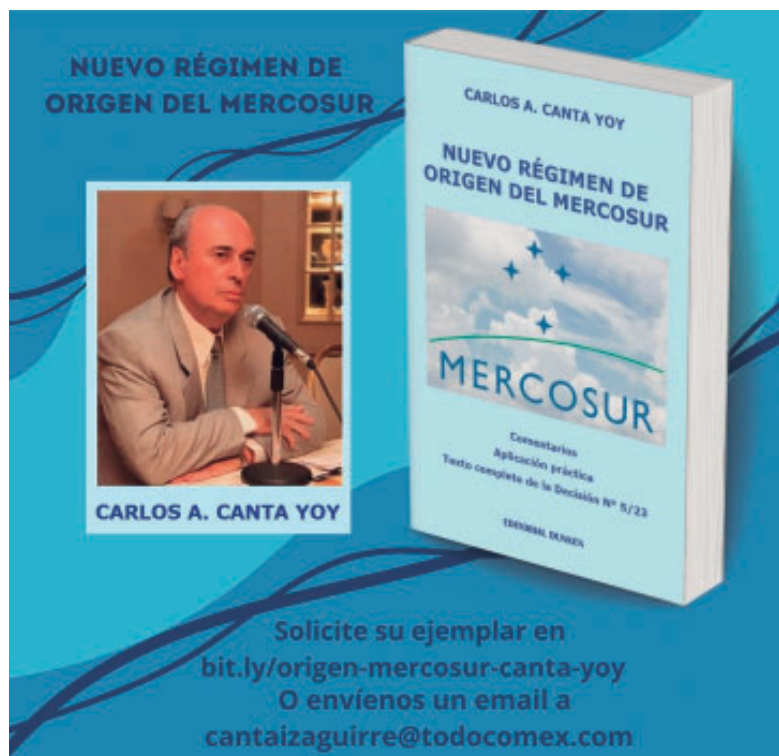
Una publicación con preguntas y sus respectivas respuestas fundamentadas sobre el conjunto de requisitos y procedimientos acordados por los Estados Partes tendiente a determinar si un producto califica o no para el otorgamiento del tratamiento preferencial establecido por los acuerdos del Mercosur.

**E**l flamante libro del especialista Carlos A. Canta Yoy se aboca en el nuevo Régimen de Origen del Mercosur (ROM), establecido por la Decisión CMC N° 5/23 que tiene una modificación en la Decisión CMC N° 6/23, ambas vigentes desde el 18 de julio de 2024.

El texto realiza una exposición que incluye comentarios sobre diversos aspectos del funcionamiento del nuevo ROM y sesenta preguntas con sus respectivas respuestas y los fundamentos que las respaldan. Son todas consultas realizadas por operadores del comercio exterior, especialmente despachantes de aduana, exportadores e importadores. En la mayoría de ellas se han realizado los necesarios cambios destinados a mantener la debida reserva respecto de la identidad del consultante.

### Biografía del autor

El especialista Carlos A. Canta Yoy es asesor del Centro Despachantes de Aduana de la República Argentina, desde hace casi cuarenta años con un vínculo ininterrumpido, profesor del Instituto de Capacitación Aduanera (ICA) y columnista de la Revista Cargo



Report de la Aaaci.

El autor del libro nació en Montevideo, Uruguay. Alcanzó el título de Procurador Universitario en la Facultad de Derecho y Ciencias Sociales de la Universidad de la República, que le permitió desarrollar actividades en prestigiosos estudios jurídicos.

Desde 1964 se desempeña como consultor en comercio exterior, primero en su país y desde hace más de cincuenta

años en la Argentina. Lleva escritos varios libros relacionados con la integración latinoamericana y regímenes de origen.

Posee amplia experiencia como capacitador en la materia, tanto en la Argentina como en varios países de la región (Brasil, Paraguay, Ecuador, México y Venezuela), donde dicta infinidad de cursos, seminarios y conferencias en empresas, instituciones y universidades. [🔗](#)

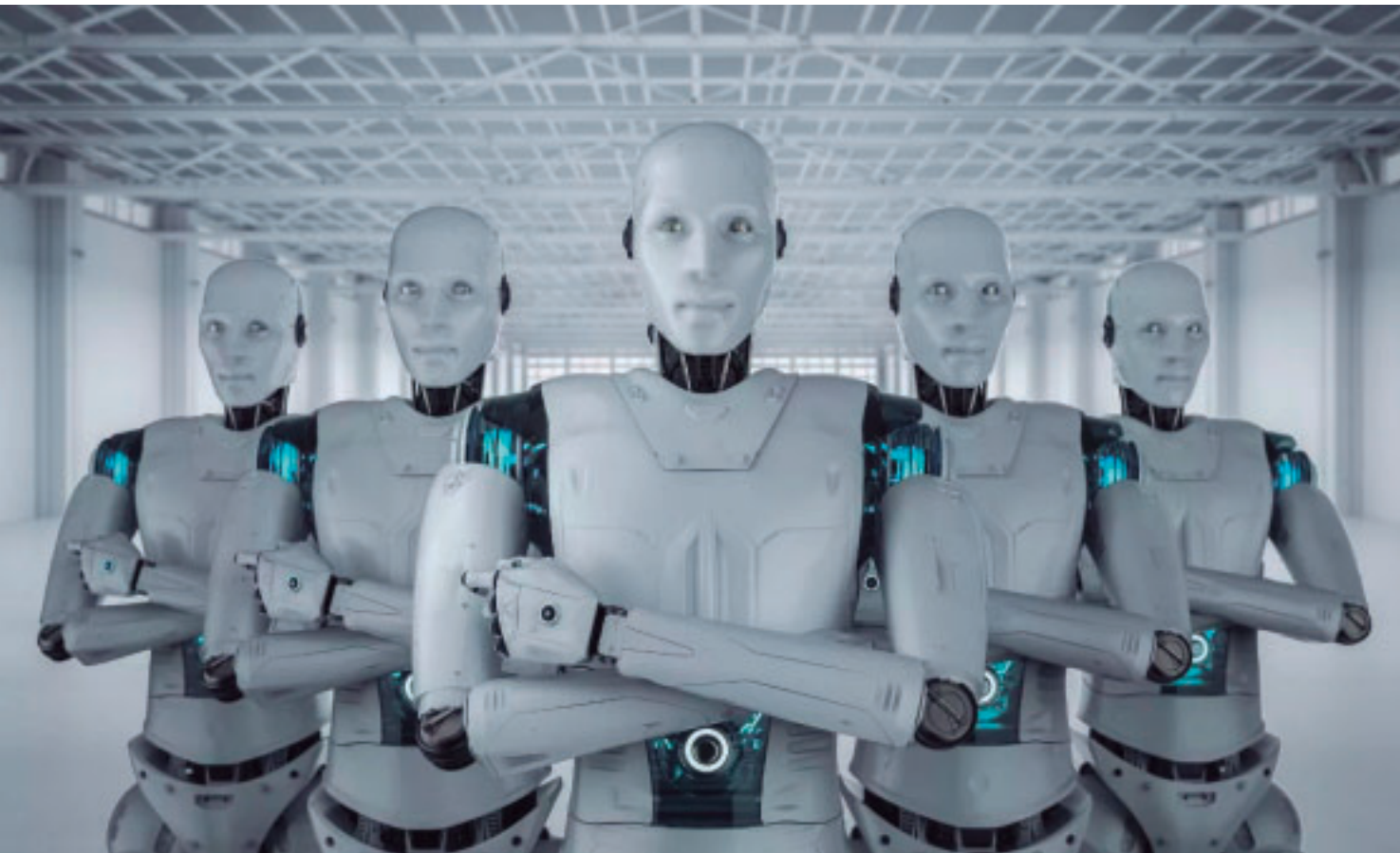


**Escribe:** Natalia Andrade

Coach Comercial & empresarial - Capacitadora de la Aaaci

**EL AVANCE DE LA INTELIGENCIA ARTIFICIAL**

# Muchos trabajadores pueden ser suplantados



Las empresas utilizan la inteligencia artificial para automatizar tareas repetitivas, analizar datos y procesos complejos, personalizar la atención al cliente a gran escala o ensamblar productos en líneas de producción.

La inteligencia artificial (IA) está avanzando más de lo que nosotros estamos dispuestos a reconocer. Actualmente en China ya están presentando los primeros prototipos de humanoides con características idénticas a un ser humano y hasta capaces de replicar emociones. ¿Que nos impide entonces pensar que las actividades que nosotros ofrecemos al mundo en forma de trabajo puedan ser suplantadas por estas inteligencias Artificiales?

Las empresas han comenzado a adoptar soluciones impulsadas por inteligencia artificial para automatizar tareas repetitivas, análisis de datos y procesos complejos. Las máquinas y algoritmos pueden realizar análisis financieros, predicciones de ventas y personalizar la atención al cliente a gran escala. Además, la IA está presente en las líneas de producción con robots autónomos capaces de ensamblar productos de manera más rápida y precisa que los humanos.

América latina, formada por países "jóvenes" en cuanto a historia social y economías emergentes, tampoco está muy despierta ante esta realidad que se acerca a pasos rápidos y firmes.

Esta tecnología no comenzó desde ahora, ya viene desde hace tiempo mejorando sólo que nosotros, estábamos tan inmersos en nuestra propia vorágine de supervivencia y desarrollo en nuestros países



que no lo vimos venir. O quizás creímos que sólo era posible en las películas de ciencia ficción. Recién luego de la Pandemia, cuando el STOP mundial fue tal que comenzamos a plantearnos hasta nuestras propias existencias en este mundo, vimos la realidad ya muy sobre nuestras narices. Puede que ahora, lo veamos como una crisis mundial, al perderse miles de puestos de trabajo, y aduzcamos que los estragos del parate de 2020 con la pandemia haya acrecentado este resultado del avance de los robots. Pero la realidad es que ya nos estaban avisando y nosotros no quisimos escuchar. Actualmente se busca que las escuelas comiencen a enseñar lenguajes básicos de programación a las nuevas generaciones a fin de que los humanos estén entrenados para manejar a los robots que en un futuro no muy lejano hagan la mayor parte de las actividades que

hoy conocemos hechas por nosotros. Trabajos en el área de gastronomía, bancos, transportes, cadenas de producción en fábricas, medicina más otros que año a año se van sumando serán hechos por las inteligencias Artificiales.

¿Y qué pasará con los Humanos? ¿Es la gran pregunta, será que comenzará la era BLADE RUNNER con una lucha por la subsistencia entre unos y otros? ¿Cómo será la adaptación y la coexistencia? Quizás nosotros no lo estamos pensando tan detenidamente porque creemos que estar en Argentina nos da un poco más de tiempo, pero... Fíjense los cambios en su cotidianidad en el cual en un super se ven menos cajeros y más puestos autoservicio con tótems, en los transportes como el subte ya casi no hay boleteros y también se pueden cargar las tarjetas de transporte virtualmente o también con los tótems digitales o yendo



más allá desde nuestro celular. La cantidad de billeteras virtuales que han estado apareciendo en este último tiempo, llevando a que haya menos papel en la calle, trámites que ya no se hacen más de manera presencial, ¿cuántas veces hemos intentado hacer trámites con un boot y quizás teníamos preguntas que no estaban seteadas en las posibilidades que tenía el robot y nos frustramos por no poder interactuar con alguien del otro lado?

Por supuesto que esta transición está generando que mucha gente la cual no se adapta queda relegada de la nueva realidad. Así vemos a nuestros padres o las personas que no han estado familiarizadas con las computadoras cayendo afuera de un mundo que ya se está extinguiendo.

El avance de la inteligencia artificial (IA) ha transformado radicalmente también el sector de la logística internacional,

ofreciendo soluciones innovadoras que optimizan procesos, mejoran la eficiencia y reducen costos. A medida que el comercio global se vuelve más complejo y dinámico, la implementación de tecnologías de IA se ha convertido en un elemento clave para enfrentar los desafíos de la cadena de suministro.

Uno de los principales beneficios de la IA en la logística es la capacidad de análisis de grandes volúmenes de datos. Las empresas pueden ahora recopilar y analizar información de diversas fuentes, incluyendo datos históricos de ventas, patrones de consumo y condiciones de mercado. Esta capacidad permite a las organizaciones predecir la demanda con una precisión sin precedentes, lo que resulta en una mejor planificación de inventarios y una optimización de los niveles de stock. Mediante el uso de algoritmos de aprendizaje automático, las

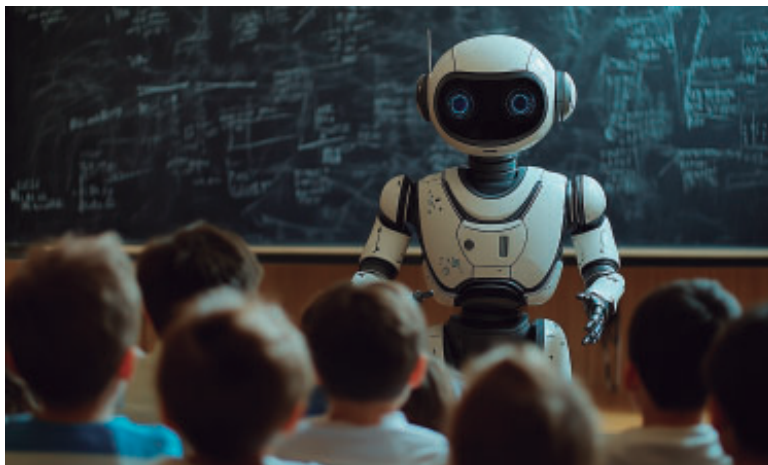
empresas pueden ajustar sus estrategias de abastecimiento en tiempo real, minimizando así el riesgo de sobre stock o falta de productos. Además, la IA ha revolucionado la gestión del transporte. Los sistemas de optimización de rutas, impulsados por algoritmos avanzados, permiten a las empresas seleccionar las rutas más eficientes teniendo en cuenta variables como el tráfico, condiciones meteorológicas y costos de combustible. Esto no solo reduce los tiempos de entrega, sino que también optimiza el uso de recursos, disminuyendo la huella de carbono del transporte. Las empresas de logística pueden ahora ofrecer tiempos de entrega más rápidos y fiables, lo que se traduce en una experiencia del cliente mejorada. La automatización de procesos es otro aspecto donde la IA ha tenido un impacto significativo. Desde la gestión de almacenes hasta el seguimiento de envíos, las tec-

nologías de IA permiten una mayor eficiencia operativa. Los sistemas de gestión de almacenes utilizan IA para optimizar el almacenamiento de productos, la selección de pedidos y la distribución, lo que reduce significativamente el tiempo y el esfuerzo necesarios para llevar a cabo estas tareas. Los robots y los drones, están siendo utilizados para la carga y descarga de mercancías, lo que minimiza el riesgo de errores y mejora la seguridad en el lugar de trabajo. La trazabilidad y la visibilidad en tiempo real son otros beneficios clave que la IA proporciona al sector logístico.

Entonces teniendo en cuenta el avance tecnológico que también se está dando en el sector, la pregunta que surge es, que sucederá con los vendedores de fletes internacionales que día a día batallamos con la oferta de soluciones para trasladar las mercaderías de nuestros clientes, ¿seremos reemplazados?

Desde hace algunos años también la sistematización ha avanzado en lo que respecta a la cotización de servicios de transporte internacional con la aparición de diferentes aplicaciones en las cuales el cliente solo coloca los datos de origen, destino, número de piezas, medidas y pesos, dándole para elegir varias opciones de proveedores. Podrían optar por el servicio más económico, pero no tendrán contacto con un humano durante toda la operación.

Sin embargo, aunque esta posibilidad de conseguir una com-




paración económica y quizás de servicios y conexiones, que pasa con el salto de confianza que los clientes tienen que dar al confirmar a una u otra empresa de logística su operación, por que como siempre hablamos a la hora de tomar un servicio u otro la tarifa termina siendo anecdótica si luego el servicio en toda su cadena acaba siendo deficiente o con poca gestión y contención.

La venta es emocional, es decir, el cliente SIEMPRE termina eligiendo el servicio que siente va a ser el mejor para él. ¿Cómo saberlo sólo con una comparativa de ciertos parámetros fríos como los que nombramos anteriormente? ¿Cómo expresa una máquina la conveniencia o genera EL DESEO de contar con un servicio y no con otro? Ese deseo lo genera el asesor comercial, el cual va llevando con su manejo del lenguaje y la psicología a los prospectos a elegirlo a él y no a otro. Seamos sinceros con nosotros mismos, uno compra al vendedor primero y luego a la solución que esté aporta.

¿Entonces siguiendo la línea de lo que estamos tratando en este artículo en definitiva quienes nos compran el servicio de Logística? ¿Las máquinas? ¿o los humanos? ¿Y qué mejor para conectar con un humano que otro humano?

Con esto no digo que neguemos y resistamos al avance y las bondades de la IA, que puedan aportar a la mejora en el Supply Chain, sino que converjamos todo lo que puede darnos con lo que nosotros podemos dar a nuestros clientes. Contención, gestión, justamente lo que el otro necesita... "humanidad". Sobre todo, en América latina y seguramente en otros países del otro lado del continente sea así, al prospecto le gusta ir paso por paso analizando todo lo que vamos a ofrecerle y hasta negociar.

Aunque los robots avancen tanto y hasta copien las emociones de los humanos además de su psicología, más allá de las creencias que cada uno tenga, les faltará siempre eso que nos hace tan especiales: El alma, la esencia. 

# CAPACITACIÓN

Básico  
Mercancías  
Peligrosas  
por  
Vía Marítima

Refresco  
Mercancías  
Peligrosas  
por  
Vía Marítima

Básico  
de  
Carga Aérea

Técnicas  
de Ventas  
para el  
Comercio  
Exterior

Agente de  
Transporte  
Aduanero



Carga  
Marítima y  
Multimodal

Baterías  
de Litio  
Basado en  
Competencias

Transporte  
Aéreo de  
Mercancías Peligrosas  
por Vía Aérea para el  
Personal Responsable  
de la Preparación de Envíos  
- Nivel INICIAL-  
(Expedidores)  
Basados en  
Competencia.

Transporte  
Aéreo de  
Mercancías Peligrosas  
por Vía Aérea para el  
Personal Responsable  
de la Tramitación de Envíos  
- Nivel INICIAL-  
(Agentes de Cargas)  
Basados en  
Competencia.

Transporte  
Aéreo de  
Mercancías Peligrosas  
por Vía Aérea para el  
Personal Responsable  
de la Tramitación de Envíos  
- Nivel RECURRENTE-  
(Agentes de Cargas  
Refresco)  
Basados en  
Competencia.

Carga con  
Temperatura  
Controlada

Los cursos se dictan de manera presencial o a distancia (E-Learning)



[aaaci.org.ar](http://aaaci.org.ar)



[linkedin.com/company/aaaci/](https://www.linkedin.com/company/aaaci/)



YouTube

[youtube.com/@aaaci-arg](https://www.youtube.com/@aaaci-arg)



Newsletter

Revista

CARGO REPORT Digital

Para inscripciones o recibir mayor información, comunicarse al mail:  
[capacitación@aaaci.org.ar](mailto:capacitación@aaaci.org.ar) (Silvia Bruno) o vía Web: [www.aaaci.org.ar](http://www.aaaci.org.ar)

## La CAC festejó el centenario de su fundación

El jueves 7 de noviembre, la Cámara de Comercio y Servicios (CAC) celebró su 100° aniversario con un cóctel que congregó a 700 invitados, conformado por socios, dirigentes gremiales empresarios de todo el país, hombres y mujeres de negocios, funcionarios, representantes de entidades amigas e invitados especiales.

En el festejo se destacaron las presencias del presidente de la Nación Javier Milei, el jefe de Gobierno de la Ciudad de Buenos Aires, Jorge Macri, y el presidente de la institución, Natalio Mario Grinman, quienes fueron los respectivos oradores.



Cabe recordar que la CAC fue fundada el 7 de noviembre de 1924 con el nombre de "Cámara Argentina de Cultura, Comercio, Industria y Producción". Se consolidó como referente de la actividad a nivel nacional e internacional y actualmente forma parte del

"Grupo de los Ocho", que reúne a las entidades empresarias de cabecera. Tiene a su cargo el Comité Argentino de la Comisión Interamericana de Arbitraje Comercial y desde 1937 encabeza el Comité Argentino de la Cámara de Comercio Internacional.

## Memorándum de entendimiento con Fecacera

En las oficinas de la Aaaci se rubricó un Memorándum de Entendimiento entre la asociación que nuclea a los agentes de carga y la Federación de Cámaras de Comercio Exterior de la República Argentina (Fecacera). El acta se firmó el 21 de octubre, con la presencia de los titulares de ambas instituciones, Germán Raña y Federico Rodríguez (foto).

El acuerdo permite que los socios de las cámaras integrantes de la Fecacera la oportunidad de tomar los cursos ofrecidos por Aaaci, con costos equivalentes a las tarifas aplicables a los socios de la Aaaci. A tales fines, la Fecacera gestionará las solicitudes de sus socios para participar en los cursos de la Aaaci, confirmando que los participantes son socios activos de alguna de las cámaras pertenecientes a la Federación o empleados de socios activos de dicha Cámara. Por su parte, la



Fecacera promocionará entre todos sus integrantes, y estos con sus socios, los cursos dictados por la Aaaci. Ambas partes acuerdan que

este Memorándum de Entendimiento puede ser ampliado en el futuro, para promover un mayor crecimiento en la relación entre ambas asociaciones.



## El presidente de la Aaaci brindó una charla en el IFTS N° 9

Invitado por el Instituto de Formación Técnica Superior (IFTS N° 9), dependiente del Ministerio de Educación del Gobierno de la Ciudad de Buenos Aires, el presidente de la Asociación Argentina de Agentes de Cargas Internacional (Aaaci), Germán Raña, brindó el 18 de octubre una charla respecto a la actividad de los agentes de carga y la función que cumple la institución que preside.

La charla estuvo dirigida a los estudiantes de tres cursos de las tecnicaturas de Comercio Internacional y Comercialización, de la cual participaron también los profesores de Logística, Transporte y Canales de Distribución. El licenciado Raña se refirió fundamentalmente a la labor que cumple un agente de carga y la importancia que tiene para el comercio internacional, teniendo en cuenta que se trata de un eslabón fundamental en la cadena logística.

En otro pasaje de la charla, el directivo se refirió a la actividad que desarrolla la cámara desde sus comienzos, cuando el



4 de junio de 1971 quedó conformada la Asociación Argentina de Agentes de Carga Aérea (Aaaca), para luego de varios años ampliar su denominación tal como es en la actualidad.

También se refirió a la importancia que tiene la Aaaci para que sus asociados puedan desarrollar sus tareas con eficiencia, para lo cual ofrece, además del fondo de garantía, asesoramiento legal, un departamento de capacitación cuyos cursos de excelencia están autorizados por la Administración Nacional de Aviación Civil (ANAC) para Cargas Peligrosas por vía aérea y por la

Prefectura Naval Argentina (PNA) para los cursos de cargas peligrosas vía marítima.

La enriquecedora charla interesó a los alumnos, quienes expresaron sus inquietudes por conocer la dinámica de la actividad y los problemas que afronta el planeta debido a la crisis y conflictos en materia de comercio internacional.

Cabe mencionar que el IFTS N° 9 brinda carreras terciarias no aranceladas con título de técnico superior en Comercio Internacional, Comercialización, Administración, Administración y Relaciones del Trabajo y Análisis de Sistemas.

## Fortaleciendo la cooperación y el intercambio

El martes 29 de octubre, la comisión directiva de la Aaaci recibió la visita de Marco Antonio Pérez Soto, representante de la Asociación Costarricense de Agentes de Carga (Acacia).

La oportunidad fue propicia para trabajar en posibles acuerdos con el objetivo de fortalecer la cooperación y el intercambio de recursos entre ambas entidades.

En la foto, Pérez Soto flanqueado por el presidente y vice de la Aaaci, Germán Raña y Gustavo Navone, respectivamente.



## Dolor por la muerte de un socio

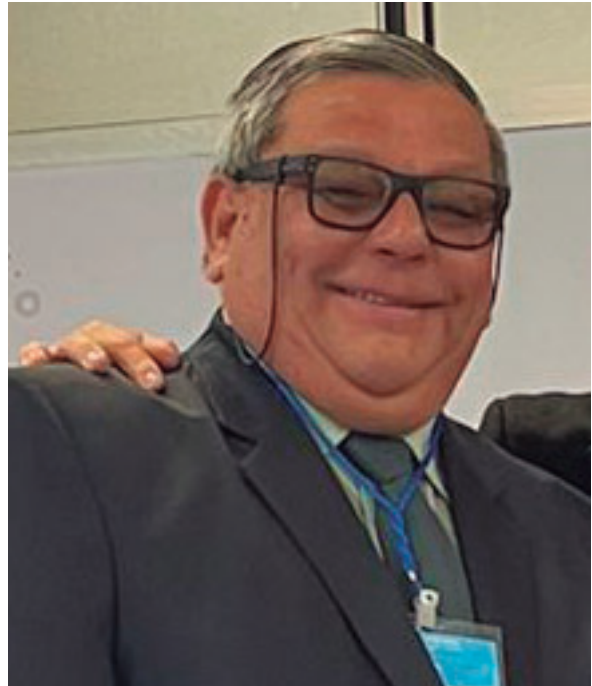
Con profundo pesar comunicamos el fallecimiento de Ricardo Sferco, quien fue un destacado y querido miembro del Centro de Capacitación de la Aaaci.

Su dedicación, conocimiento y pasión por la enseñanza han dejado una huella imborrable en nuestra comunidad y en todos aquellos que tuvieron el privilegio de aprender de él.

Durante los años que formó parte de la institución, Ricardo contribuyó significativamente al crecimiento y formación de generaciones de profesionales, compartiendo no solo su experiencia, sino también su inquebrantable compromiso con la excelencia y la formación continua.

Expresamos nuestras más sinceras condolencias a su familia, amigos y colegas en este difícil momento.

Su legado perdurará en cada enseñanza y recuerdo que nos deja.



## Caesce: Nueva cámara de comercio exterior

El miércoles pasado, directivos de la Aaaci recibieron en sus oficinas la visita de representantes de la Cámara Argentina de Empresas de Servicio de Comercio Exterior (Caesce), recientemente formada.

El encuentro fue una oportunidad propicia para conocer los objetivos de la flamante institución, como así también intercambiar ideas respecto a la actividad que desempeñan, tanto despachantes de aduana como agentes de carga y otros auxiliares del comercio exterior.

Caesce estuvo representada por Marcelo Vaccari, Juan Bartolome y Rubén Osvaldo Pérez, mientras que los anfitriones de la Aaaci fueron Germán Raña y Eduardo Pettetta, presidente y secretario, respectivamente.



Para publicar en



# CARGO REPORT

comunicarse con **Juan Carlos Ortega:**

 [jc.ortega@outlook.com](mailto:jc.ortega@outlook.com)

 **15-4916-1009**

El próximo número aparece el **15 de febrero**  
Cierre de recepción de avisos: **20 de enero**

## Brindis en la Aaaci



Finalizada la reunión de comisión directiva, los docentes del Instituto de Capacitación de la Aaaci fueron agasajados con un brindis este miércoles 27 de noviembre. El presidente Germán Raña tuvo palabras de elogio para los profesores que integran el plantel de capacitación, que durante todo el año llevaron adelante innumerables cursos con el nivel académico que caracteriza a esta institución.

El momento emotivo de la reunión fue el recordatorio del recientemente fallecido Ricardo Sferco, que durante varios años se desempeñó como docente, y últimamente tenía a su cargo el Departamento de Capacitación.

## Descubrí cómo Lakaut cuida tu información: ¡Visitá la planta Lakaut!

En Lakaut SA, entendemos la importancia de la confidencialidad y la seguridad en el manejo de los despachos aduaneros. Por eso, queremos invitar a nuestros clientes despachantes de aduana a visitar nuestra planta en un recorrido exclusivo que realizaremos todos los martes y jueves por la mañana.

### ¿Qué encontrarán en la visita?

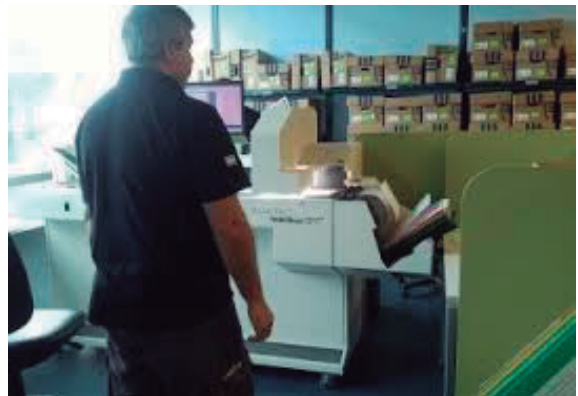
- Innovación tecnológica: Un recorrido por nuestros 6 pisos de infraestructura digital y tecnológica.
- Procesos únicos: Una demostración de nuestro sistema de digitalización y tratamiento de despachos.
- Confidencialidad garantizada: Les mostraremos cómo trabajamos para que su información esté protegida en todo momento.

Conocerás cada etapa de nuestro proceso:

1. Desde la recepción de los despachos.
2. Su clasificación y escaneo con tecnología de punta.
3. Hasta la extracción manual en un entorno totalmente controlado.

### ¿Por qué es importante?

En Lakaut, no externalizamos la digitalización



de los documentos. Todo se realiza internamente en nuestra planta, asegurando que la información no será vista ni manipulada por terceros. Esta política nos distingue de nuestra competencia y refuerza nuestro compromiso con la seguridad y la confianza.

### Un espacio para conectar.

Además, te invitamos a disfrutar de un desayuno, donde podrás compartir un momento con nuestro equipo comercial. Este encuentro busca fortalecer nuestra relación y escuchar tus inquietudes.

Martes y jueves

Planta de Lakaut SA

## INDICE DE ANUNCIANTES

Agradecemos a los socios y empresas que, con su participación, hacen posible la realización de esta publicación:

 Pág. 37	 Pág. 20	 Pág. 2 y Ctpa <b>Assekuransa</b>
 Pág. 10	 Pág. 31	 Pág. 38 CAMARA DE EXPORTADORES DE LA REPUBLICA ARGENTINA
 Pág. 13	 Pág. 11 A member of PSA GROUP	 Pág. 18 International Freight Forwarders and Custom Broker
 Pág. 7	 Pág. 6 Compañía de Seguros S.A.	 Pág. 19 International Freight Forwarder
 Ret. Tapa	 Pág. 3	 Pág. 29
 Pág. 30	 Pág. 15	 Pág. 29 Operadores de Transporte y Logística Internacional
 Pág. 14	 Pág. 17	 Pág. 33 Terminal de Cargas Argentina Aeropuertos Argentina 2000
 TRANSPORTES UNIVERSALES S.A. Despacho de Aduana   Logística Integral Pág. 32		



# Assekuransa

LA SOLUCIÓN PARA ESTAR **BIEN ASEGURADOS**

Seguro de Transporte de Mercancías | Caucciones y Garantías IATA



¡Contactáanos, nos encanta atender tus consultas!  
+54 9 116991 1323 | [www.assekuransa.com](http://www.assekuransa.com)



[www.ssn.gov.ar](http://www.ssn.gov.ar)  
0800-666-8400  
N° de Inscripción SSN: 771